

Türöffnungsbegrenzer mit hydraulischer Enddämpfung in Öffnungsrichtung

DIKTATOR Türöffnungsbegrenzer sorgen dafür, daß Drehtüren nicht unkontrolliert aufschlagen. Sie dämpfen eine zu hohe Öffnungsgeschwindigkeit ab und begrenzen den Öffnungswinkel. Dadurch werden Tür und Türbeschläge geschont.

Die Tür läßt sich von Hand leicht bewegen. Die Dämpfungswirkung des Türöffnungsbegrenzers verhindert zu hohe Geschwindigkeiten (z.B. durch einen Windstoß).

DIKTATOR Öffnungsbegrenzer werden u.a. dort eingesetzt, wo Türen durch Wind, Durchzug oder auch bei normalem Öffnen unkontrolliert gegen eine Wand oder ähnliches prallen können bzw. dem Nutzer aus der Hand gerissen werden. Neben den dadurch verursachten Sachschäden an der Tür, den Beschlägen und möglicherweise auch der Wand stellen unkontrolliert aufschlagende Türen eine nicht zu unterschätzende Unfallgefahr dar.

Die Türöffnungsbegrenzer sind in **zwei Grundausführungen** lieferbar: ohne oder mit Regulierung der Dämpfungskraft. Für unterschiedliche Türgrößen stehen in beiden Ausführungen mehrere Baureihen zur Verfügung. Unsere technische Kundenberatung ermittelt Ihnen gerne kostenlos den für Ihren Anwendungsfall benötigten Türöffnungsbegrenzer.



Technische Daten

Zylinderdurchmesser	TB: 23, 28 mm; TBR: 28, 35 mm
Kolbenstangendurchmesser	TB: 10, 14 mm; TBR: 10, 14 mm
Zylinder	Stahl verzinkt oder in RAL-Farben, V2A, V4A
Kolbenstange	hart verchromt, V2A, V4A
Türgröße*	bis Breite 1,30 m, Höhe 2,50 m (bei 3 Bändern)
Türgewicht*	bis ca. 200 kg; *für größere Türen auf Anfrage
Maximaler Öffnungswinkel	120°
Mechanische Feststellung (ca.)	TB: 1023: 250 N, 1428: 350 N, 1435: 500 N



Funktionsweise, Hinweise zu Anbau und Einstellung

Der Einsatz von DICTATOR Türöffnungsbegrenzern empfiehlt sich bei nach außen öffnenden Türen, die dem Wind ausgesetzt sind oder bei innenliegenden Türen, bei denen starker Luftzug herrscht und die dadurch unkontrolliert aufschlagen können. Eine ausreichende Öffnungsdämpfung schützt die Tür (z.B. Glasfüllungen) und Türbänder. Der Türöffnungsbegrenzer wird auf der einen Seite an der oberen Türzarge sowie auf der anderen Seite am Türblatt befestigt. Wird die Tür normal geöffnet, so erfolgt dies weitgehend ohne Dämpfung. Beim schnellen Öffnen der Tür von Hand oder durch Zugwirkung wird die Öffnungsbewegung jedoch durch den Öffnungsbegrenzer hydraulisch abgebremst.

Auswahl des richtigen Türöffnungsbegrenzers

In den Tabellen mit den verschiedenen Standardmodellen sind jeweils die Türgewichte angegeben, bis zu denen der jeweilige Türöffnungsbegrenzer im Innenbereich ohne Probleme eingesetzt werden kann. Bei häufiger Nutzung sollte bei den Türöffnungsbegrenzern ohne Regulierung immer die Baureihe 1428 mit 250 mm Hub verwendet werden (auch bei den Sets)!

Beim Einsatz an Außentüren oder Türen, die starken Luftdruckunterschieden oder Luftzug ausgesetzt sind, sollten Sie sich mit unserer technischen Kundenberatung in Verbindung setzen. Wir benötigen in diesem Fall folgende Angaben:

- Öffnungswinkel, Gewicht, Größe, Dicke und Material der Tür
- Breite und Material der Türzarge
- Mechanische Feststellung benötigt: ja/nein
- Montage auf der Bandseite oder auf der dem Band gegenüberliegenden Seite
- Ist ein Obentürschließer verbaut: ja/nein
- Wenn ja: Auf welcher Seite der Tür?
- Auf dem Türblatt ist die Gleitschiene/der Obentürschließer montiert.
- Zeichnungen oder Bilder, wenn möglich.

Befestigungszubehör

Wir bieten Ihnen für die verschiedenen Türarten **komplette Sets** an, d.h. **Türöffnungsbegrenzer mit passendem Befestigungszubehör** - im Einzelkarton. Damit möchten wir Ihnen die **Auswahl erleichtern**. Informationen zu den einzelnen Sets finden Sie ab Seite 02.065.00, Maßzeichnungen des Befestigungszubehörs auf den Seiten 02.067.00 und 02.068.00.

Daneben ist das Befestigungszubehör natürlich auch einzeln erhältlich. Bei der Baureihe 1435 sind keine Sets lieferbar, da hier die Einbausituationen sehr unterschiedlich sind. Das benötigte Befestigungszubehör muß hier zusätzlich zum Türöffnungsbegrenzer bestellt werden.

Mechanische Feststellung

Bei den Türöffnungsbegrenzern ist eine integrierte, mechanische Feststellung der Tür in geöffneter Stellung möglich (Feststellung ca. 3° bevor die Kolbenstange komplett ausgefahren ist).

Befestigung

Bitte achten Sie bei der Montage des Türöffnungsbegrenzers unbedingt darauf, daß er sicher und fest an Tür und Zarge befestigt ist. Falls Tür oder Zarge aus dünnwandigem Blech o.ä. sind, empfehlen wir die Verwendung von Montageplatten. Außerdem ist sicherzustellen, daß die Kolbenstange bei geschlossener Tür nicht komplett eingefahren ist. Sie sollte dann noch 10 mm aus dem Zylinder herausragen, um zu gewährleisten, daß sich die Tür problemlos öffnen läßt.

Einstellung der Dämpfung

Bei den nicht regulierbaren Türöffnungsbegrenzern TB kann bei Bedarf (durch Veränderung der Öl-Füllmenge über die Ventilschraube) der Dämpfungsbereich vor Ort verkleinert werden. Falls das in Ihrem Fall erforderlich ist, setzen Sie sich bitte vorab mit unserer technischen Kundenberatung in Verbindung.

Bei den regulierbaren Türöffnungsbegrenzern TBR kann die Dämpfungskraft stufenlos eingestellt und auch später jederzeit angepaßt werden. Hierzu wird bei den Türöffnungsbegrenzern ohne Feststellung die Kolbenstange bis zum Anschlag herausgezogen und dann unter Zug verdreht. Bei den Typen mit Feststellung muß dagegen die Kolbenstange ganz eingedrückt und dann vorsichtig gedreht werden.



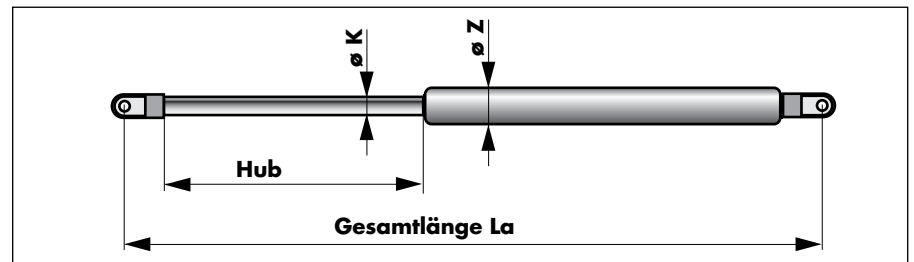
Nicht regulierbare Türöffnungsbegrenzer TB

Die preiswerten, nicht regulierbaren Typen **TB** sind hauptsächlich für industrielle Anwendungen gedacht (z.B. nach außen öffnende Hallentüren).

Die Türöffnungsbegrenzer TB werden in zwei Baugrößen hergestellt, den Durchmesserreihen 1023 und 1428. Die Standardausführungen sind unten aufgeführt. Natürlich sind auf Anfrage auch davon abweichende Längenmaße lieferbar. Zusätzlich können die Türöffnungsbegrenzer TB auch mit einer integrierten mechanischen Feststellung hergestellt werden.

Die Stahl-Ausführung ist standardmäßig verzinkt. RAL Lackierung ist auf Anfrage möglich. Die Maße der Befestigungsaugen finden Sie auf der folgenden Seite.

Abmessungen



Technische Angaben und Bestellangaben

Die nachstehende Liste zeigt nur eine Auswahl der lieferbaren Ausführungen. Wir beraten Sie gerne ausführlich bei der Auswahl der geeigneten Type und fertigen diese selbstverständlich auch in Einzelstücken, selbst wenn sie nicht in der Aufstellung enthalten ist.

Ein Teil der Türöffnungsbegrenzer TB ist auch als Set mit passendem Befestigungszubehör erhältlich. Informationen zu den verschiedenen Sets finden Sie auf der übernächsten Seite.

Ø K [mm]	Ø Z [mm]	Hub [mm]	Länge La [mm]	Türge- wicht bis	Max. Türöff- nung	Fest- stell- ung	Bestell-Nr.		
							Stahl verzinkt	V2A	V4A
10	23	200	500	50 kg	95°	nein	302000	302002	302004
10	23	200	500	50 kg	95°	ja	302001		-
10	23	200	510	50 kg	95°	ja	-	302003	302005
10	23	250	600	50 kg	120°	nein	302006	302010	302012
10	23	250	600	50 kg	120°	ja	302007	-	-
10	23	250	610	50 kg	120°	ja	-	302011	302013
10	23	250	660	50 kg	120°	nein	302008*	-	-
10	23	250	660	50 kg	120°	ja	302009*		
14	28	200	500	90 kg	95°	nein	302014	-	-
14	28	200	510	90 kg	95°	nein	-	302016	302018
14	28	200	510	90 kg	95°	ja	302015	302017	302019
14	28	250	600	200 kg	120°	nein	302020	302022	302024
14	28	250	610	200 kg	120°	ja	302021	302023	302025
14	28	300	750	200 kg	120°	nein	302026	302028	302030
14	28	300	750	200 kg	120°	ja	302027	302029	302031
14	28	400	1000	200 kg	120°	nein	302033	302035	302037
14	28	400	1000	200 kg	120°	ja	302034	302036	302038

* Die Türöffnungsbegrenzer mit der Bestell-Nr. 302008 und 302009 sind länger als die Standardausführung. Sie sind speziell für die Verwendung in Verbindung mit Gleitschienen-Türschließern vorgesehen.



Regulierbare Türöffnungsbegrenzer TBR

Die regulierbaren Türöffnungsbegrenzer **TBR** werden insbesondere im Innenbereich, z. B. Wohnbau, Krankenhäusern, Pflegeheimen etc. eingesetzt, wo höhere Anforderungen an einen optimalen Bewegungsablauf bestehen. Ebenso werden sie für schwere Türen verwendet, da sie vor Ort exakt eingestellt werden können.

Die regulierbaren Türöffnungsbegrenzer werden in den Durchmesserreihen 1028 und 1435 hergestellt. Sie werden standardmäßig in den nachstehenden Längen gefertigt, sind aber natürlich auch in anderen Längen erhältlich. Die Durchmesserreihe 1435 ist auch mit integrierter Feststellung lieferbar. Zur Befestigung haben die Türöffnungsbegrenzer an der Kolbenstange und am Zylinder jeweils ein Auge (Abmessungen s.u.). Andere Anschlüsse sind auf Anfrage lieferbar.

Technische Angaben und Bestellangaben

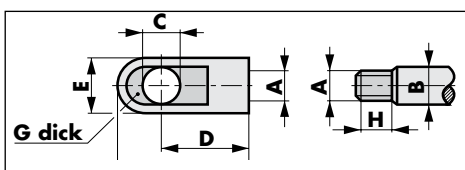
Ø K * [mm]	Ø Z * [mm]	Hub * [mm]	Länge La * [mm]	Türge- wicht bis	Max. Türöff- nung	Fest- stell- ung	Maß C Auge bei Baureihe 1435	Bestell-Nr.		
								Stahl verzinkt	V2A	V4A
10	28	200	550	100 kg	95°	nein		302200	302202	302203
10	28	250	600	100 kg	120°	nein		302204	302205	302206
14	35	250	650	200 kg	120°	nein	Ø 8	302210	302213	302215
14	35	250	650	200 kg	120°	nein	Ø 10**	302211	302214	302216
14	35	250	650	200 kg	120°	ja	Ø 8	302212	302238	-
14	35	300	750	200 kg	120°	nein	Ø 8	302217	302220	302222
14	35	300	750	200 kg	120°	nein	Ø 10**	302218	302221	302223
14	35	300	750	200 kg	120°	ja	Ø 8	302219	302239	-
14	35	400	950	200 kg	120°	nein	Ø 8	302224	302230	302232
14	35	400	950	200 kg	120°	nein	Ø 10**	302225	302231	302233
14	35	400	950	200 kg	120°	ja	Ø 8	302226	-	-
14	35	400	950	200 kg	120°	ja	Ø 10**	302227	-	-
14	35	500	1150	200 kg	120°	nein	Ø 10**	302234	-	-
14	35	500	1150	200 kg	120°	ja	Ø 10**	302235	-	-

* siehe Zeichnung auf der vorhergehenden Seite

Die vorstehende Liste zeigt nur eine Auswahl der lieferbaren Ausführungen. Wir beraten Sie gerne ausführlich bei der Auswahl der geeigneten Type und fertigen diese selbstverständlich auch in Einzelstücken, selbst wenn sie nicht in der Aufstellung enthalten ist.

Ein Teil der aufgeführten Türöffnungsbegrenzer TBR ist auch als Set mit Befestigungszubehör erhältlich (siehe folgende Seite).

Abmessungen Anschluß "Auge"



Ø - Reihe	1023 / 1028	1428	1428V / 1435	1435-1**
A	M8	M10	M10	M10
B	Ø 10	Ø 14	Ø 14	Ø 14
C	Ø 8	Ø 8	Ø 8	Ø 10
D	22	30	27	27
E	14	18	18	18
F	32	40	36	36
G	10	10	10	10
H	10	10	10	10

** Befestigungszubehör 1435-1 siehe Seite 02.066.00



Türöffnungsbegrenzer Sets

Die am häufigsten eingesetzten Türöffnungsbegrenzer TB und TBR sind auch als Set komplett mit dem dazugehörigen Montagezubehör erhältlich.

Das benötigte Befestigungszubehör-Set ist abhängig von der Montagesituation, der Türart und der Zarge. Auf der folgenden Seite sind die verschiedenen Montagesituationen dargestellt und das dazu passende Zubehörset angegeben. Selbstverständlich können die Befestigungswinkel auch einzeln bezogen werden. Details und Maße der einzelnen Komponenten finden Sie auf der übernächsten Seite.

Bestellangaben Sets

Türöffnungs-Begrenzer-Sets nicht regulierbar TB (Stahl verzinkt)					Bestell-Nummer	
					ohne Festst.	mit Festst.
Ø K	Ø Z	Hub	Länge La	Zubehör		
10	23	250	600	Set 1	300981	300991
10	23	250	600	Set 2	300982	300992
10	23	250	600	Set 3	300983	300993
14	28	250	600	Set 1	300984	
14	28	250	610	Set 1		300994
14	28	250	600	Set 2	300985	
14	28	250	610	Set 2		300995
14	28	250	600	Set 3	300986	
14	28	250	610	Set 3		300996

Türöffnungs-Begrenzer-Sets nicht regulierbar TB (V2A)					Bestell-Nummer	
					ohne Festst.	mit Festst.
Ø K	Ø Z	Hub	Länge La	Zubehör		
14	28	250	600	Set 1	300987	
14	28	250	610	Set 1		300998
14	28	250	600	Set 2	300990	
14	28	250	610	Set 2		300997
14	28	250	600	Set 3	301901	
14	28	250	610	Set 3		301902

Türöffnungs-Begrenzer-Sets regulierbar TBR (Stahl verzinkt)					Bestell-Nummer	
					ohne Festst.	mit Festst.
Ø K	Ø Z	Hub	Länge La	Zubehör		
10	28	250	600	Set 1	300975	
10	28	250	600	Set 2	300976	
10	28	250	600	Set 3	300977	

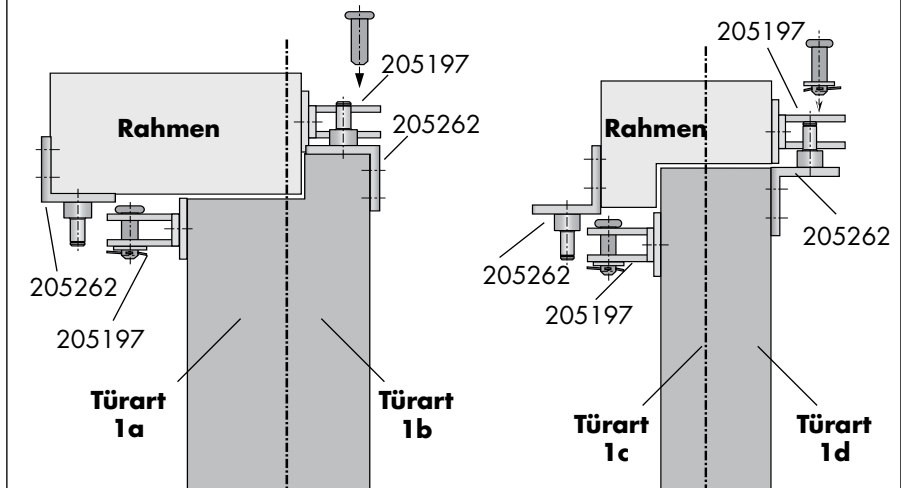
Türöffnungs-Begrenzer-Sets regulierbar TBR (V2A)					Bestell-Nummer	
					ohne Festst.	mit Festst.
Ø K	Ø Z	Hub	Länge La	Zubehör		
10	28	250	600	Set 1	300999	
10	28	250	600	Set 2	300980	
10	28	250	600	Set 3	301903	



Anbausets - Montagesituationen

Set 1: Verwendung für den Anbau auf der Türrückseite (Türart 1a mit **normaler Rahmenbreite**) oder auf der Türvorderseite bei aufliegenden Türen (Türart 1b)

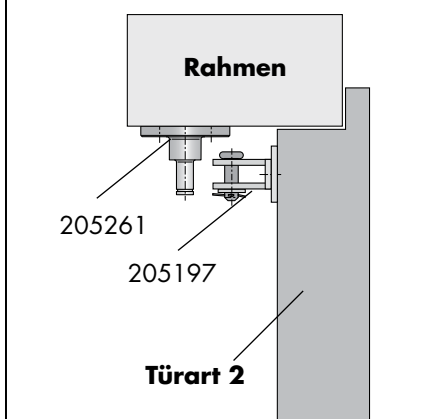
Set 1: Verwendung für den Anbau auf der Türrückseite (Türart 1c mit **schmalen Rahmen**) oder auf der Vorderseite bei gleichliegenden Türen (Türart 1d)



Set 1 für aufliegende und gleichliegende Türen:

Befestigungszubehör-Set 1 (Bestell-Nr. 205197 und 205262) für Türöffnungsbegrenzer der Baureihen 1023, 1028 und 1428

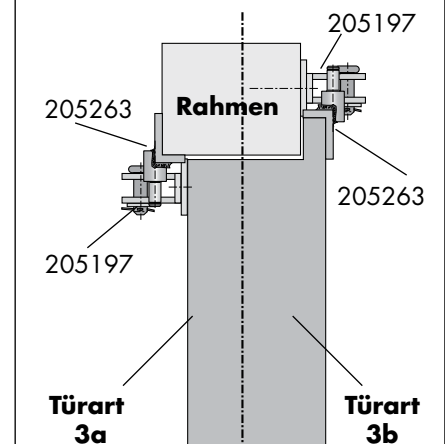
Set 2: Verwendung nur für den Anbau auf der **Türrückseite**. Voraussetzung ist, daß genügend Platz zur Befestigung des Halteflansches Nr. 205261 zur Verfügung steht.



Set 2 für Montage auf der Türrückseite unterhalb eines tiefen Rahmens:

Befestigungszubehör-Set 2 (Bestell-Nr. 205197 und 205261) für Türöffnungsbegrenzer Baureihen 1023, 1028 und 1428

Set 3: der Haltewinkel Nr. 205263 ermöglicht bei schmalen Rahmen den Anbau auf der **Türrückseite** (Türart 3a) oder auf der **Türvorderseite** bei aufliegenden Türen mit **schmalen Falz** (Türart 3b)



Set 3 für Montage auf der Türrückseite bei schmaler Zarge oder auf der Türvorderseite bei aufliegenden Türen mit dünnem Falz:

Befestigungszubehör-Set 3 (Bestell-Nr. 205197 und 205263) für Türöffnungsbegrenzer Baureihen 1023, 1028 und 1428

Hinweis:

Das Befestigungszubehör ist zusätzlich zur verzinkten Ausführung (Bestell-Nr. siehe Zeichnungen) auch in V2A und z.T. in V4A lieferbar.

verzinkt	V2A	V4A
205197	205249	205455
205261	205281	
205262	205282	205456
205263	205258	

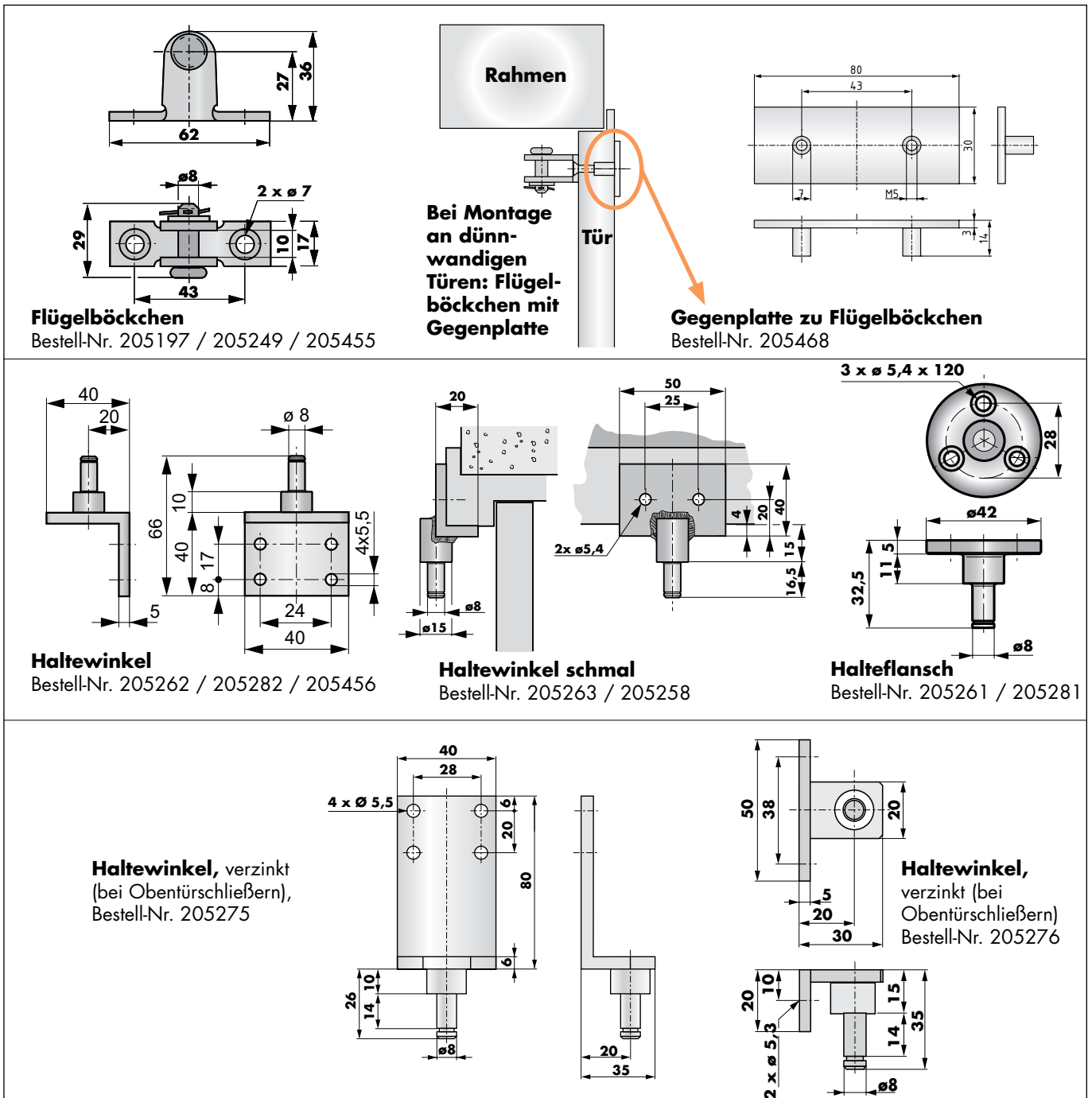


Zubehör - für die Baureihen 1023, 1028, 1428, 1435

Zur Befestigung der Türöffnungsbegrenzer stehen eine Reihe verschiedener Konsolen und Winkel zur Verfügung. Für die **Auswahl** des Befestigungswinkels an der Zarge ist die **Breite der Zarge** von Bedeutung. Der erforderliche Haltwinkel am **Türblatt** hängt davon ab, ob es eine **auffliegende oder gleichliegende** Tür ist.

Für **Türen mit Obentürschließer** wird für die Befestigung am Türrahmen ein längerer Befestigungswinkel (Bestell-Nr. 205275) sowie ein spezieller Winkel für das Türblatt (Bestell-Nr. 205276) benötigt, so daß der Öffnungsbegrenzer unterhalb der Gleitschiene des Türschließers befestigt werden kann.

Dieses Zubehör ist bedingt auch für die Baureihe 1435 einsetzbar (nicht für 1435-1!).





Zubehör - für die Baureihe 1435-1

Zur Befestigung der Türöffnungsbegrenzer-Baureihe 1435-1 steht spezielles Befestigungszubehör zur Verfügung, da diese besonders dort eingesetzt werden, wo hohe Kräfte wirken. Daher hat das Auge dieser Baureihe auch eine 10 mm Bohrung (die anderen Augen haben 8 mm). Für die Befestigung an der Tür wird die Befestigungsplatte empfohlen. Zur Erhöhung der Stabilität der Befestigung sollte z.B. bei dünnwandigen Stahltüren zusätzlich die Gegenplatte mit Gewindehülsen eingesetzt werden. Für die Montage am Rahmen ist der Befestigungswinkel vorgesehen. Der Bolzen kann je nach Montagesituation nach innen oder außen gesetzt werden.

Das Befestigungszubehör ist verzinkt. Sonderzubehör ist auf Anfrage lieferbar.

Gegenplatte zu Befestigungsplatte mit Gewindehülsen
Bestell-Nr. 205461

Befestigungsflansch für schmale Türzargen
Bestell-Nr. 205469

Befestigungswinkel mit nach innen oder außen positionierbarem Bolzen
Bestell-Nr. 205462

Bestellangaben Befestigungszubehör

Flügelböckchen, verzinkt	für Tür und Rahmen	Bestell-Nr. 205197
Flügelböckchen, V2A	für Tür und Rahmen	Bestell-Nr. 205249
Flügelböckchen, V4A	für Tür und Rahmen	Bestell-Nr. 205455
Gegenplatte mit Gewindehülsen zu Flügelböckchen, V2A		Bestell-Nr. 205468
Halteflansch, verzinkt	nur für Rahmen	Bestell-Nr. 205261
Halteflansch, V2A	nur für Rahmen	Bestell-Nr. 205281
Haltewinkel, verzinkt	für Tür und Rahmen	Bestell-Nr. 205262
Haltewinkel, V2A	für Tür und Rahmen	Bestell-Nr. 205282
Haltewinkel, V4A	für Tür und Rahmen	Bestell-Nr. 205456
Haltewinkel schmal, verzinkt	für Tür und Rahmen	Bestell-Nr. 205263
Haltewinkel schmal, V2A	für Tür und Rahmen	Bestell-Nr. 205258
Haltewinkel bei Obentürschließer, verzinkt	für Rahmen	Bestell-Nr. 205275
Haltewinkel bei Obentürschließer, verzinkt	für Tür	Bestell-Nr. 205276
Befestigungsplatte zur Baureihe 1435-1, verzinkt		Bestell-Nr. 205460
Gegenplatte mit Gewindehülsen zu 205460, verzinkt		Bestell-Nr. 205461
Befestigungswinkel zur Baureihe 1435-1, verzinkt		Bestell-Nr. 205462
Befestigungsflansch zur Baureihe 1435-1, verzinkt		Bestell-Nr. 205469