

Manijas y marcos de ventana para las puertas batientes de ascensores

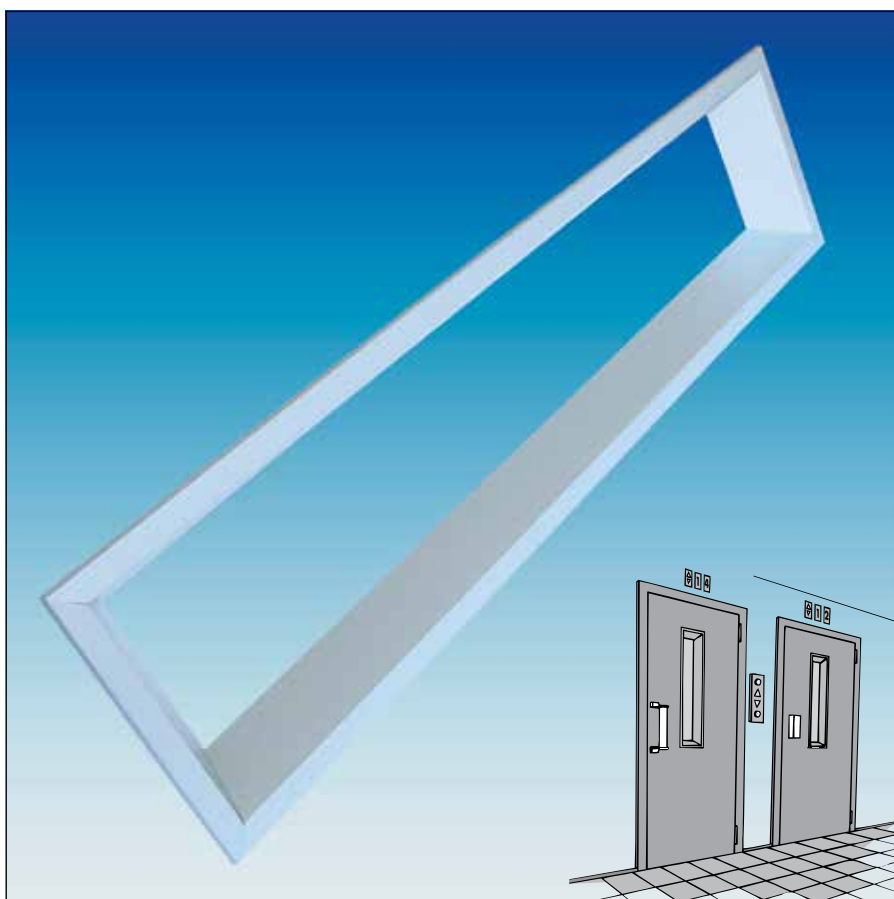
Las manijas Dictator se prestan muy bien para las puertas de ascensores. Son muy robustas y insensibles hacia daños y desgaste. Se pueden utilizar también al exterior.

El material de la manija y de la fijación es una aleación especial de aluminio. Tienen un acabado anodizado plateado. Cuando se compra una cantidad mayor, también otros colores son posibles.

Las dimensiones indicadas en los dibujos son las de los tipos estándar en el almacén.

Por favor pregunte por soluciones especiales. Con gusto fabricaremos sus diseños.

Dictator entrega también marcos para ventanas en puertas de ascensores que van con las manijas. Además del tipo estándar "H", Dictator produce marcos a medida. Por favor nos deje saber sus exigencias.



Datos técnicos

| | |
|------------------------|-----------------------|
| Acabado | anodizado plateado |
| Material | aluminio (AlMgSi 0,5) |
| Ejecuciones especiales | acero, barnizado |

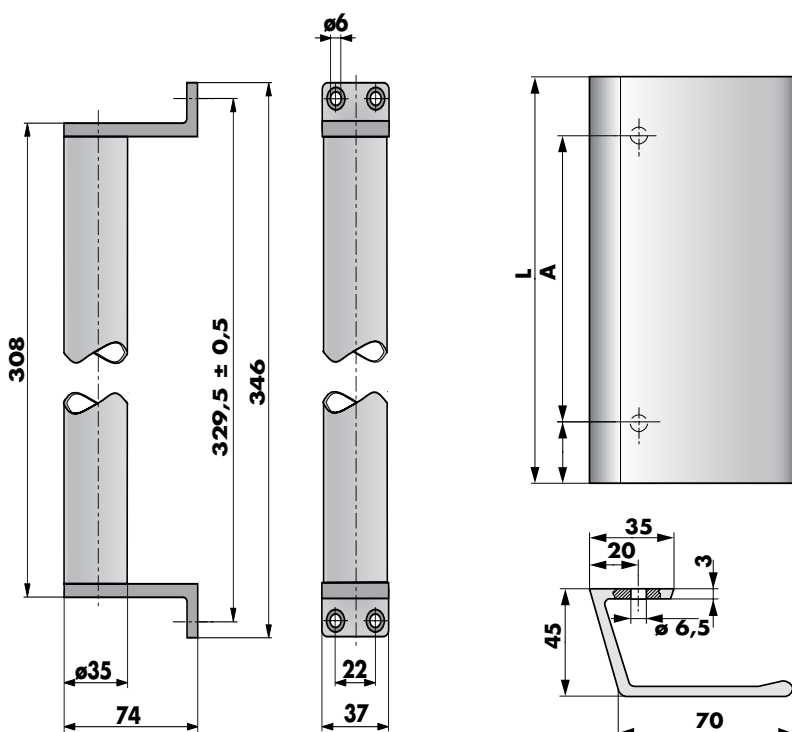


Manijas y marcos de ventana para puertas batientes

Las manijas DICTATOR de la serie "S" se componen de dos ángulos de fijación y de un tubo. Las manijas de la serie "S" se fijan con cuatro tornillos M5 en la hoja de la puerta. Las manijas de la serie "ST" se fabrican de un perfil U de aluminio. Al fijar de las manijas haga atención que haya roscas suficiente estables en la hoja de la puerta, por ej. contraplacas soldadas con rosca M5.

Los marcos de ventana se colocan en el escote correspondiente de la puerta y se enclavan allí.

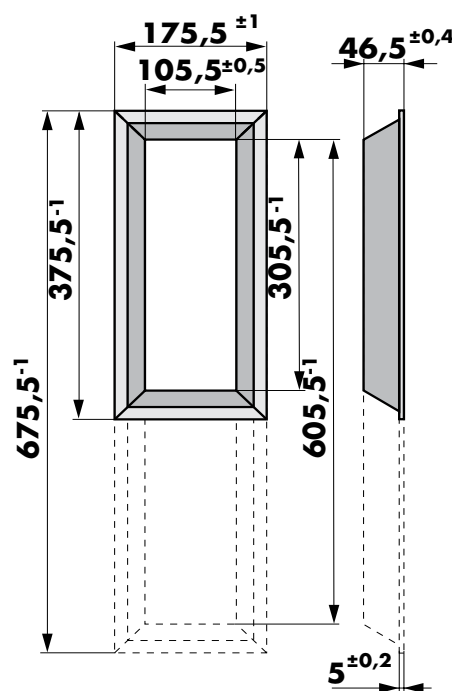
Dimensiones



Manija S

Manija ST

Todas dimensiones en mm



Marco de ventana
100 x 300 (600) mm

Datos de pedido

| | | | |
|---|--------------|---------|----------------|
| Manija "ST" (plateada) | A = 100 | L = 120 | Art. N° 090027 |
| Manija "ST" (plateada) | A = 120 | L = 170 | Art. N° 090012 |
| Manija "ST" (plateada) | A = 120 | L = 200 | Art. N° 090030 |
| Manija "ST" (plateada) | A = 160 | L = 200 | Art. N° 090028 |
| Manija "ST" (plateada) | sin agujeros | L = 280 | Art. N° 090016 |
| Manija "S" (plateada) | | | Art. N° 090014 |
| Marco 100 x 600 mm "H", aluminio anodizado plateado | | | Art. N° 090001 |
| Marco 100 x 300 mm "H", aluminio anodizado plateado | | | Art. N° 090017 |