



Amortiguador radial LD

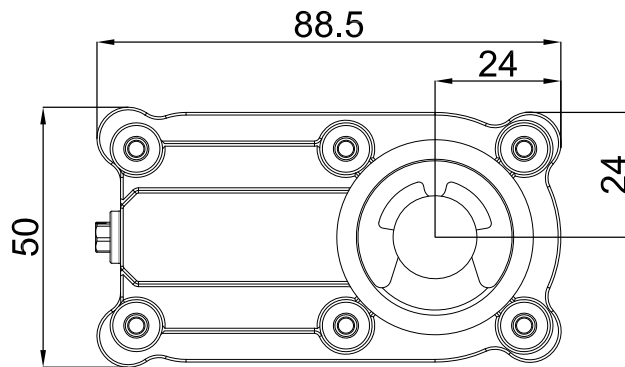
Último modelo patentado con espectro de amortiguación muy grande

Con los amortiguadores radiales LD DICTATOR pasó por caminos completamente nuevos. Se trata de una técnica patentada, desarrollada por nosotros. La construcción extremadamente adaptable ofrece la posibilidad de realizar no sólo los modelos estándares pero también fácilmente soluciones a medida, incluso cantidades pequeñas o piezas únicas. Además de una amortiguación adaptada podemos fabricar también carcassas en materiales especiales, por ej. aluminio (ver la ilustración pequeña a la izquierda) o acero inoxidable.

Propiedades de amortiguación

Más ventajas decisivas de la serie nueva son:

- Gama de amortiguación muy grande.
- Ajuste muy exacto y sensible de la fuerza de amortiguación.
- Característica amortiguadora estable también en velocidades muy altas.
- Todos los amortiguadores radiales de la nueva generación tienen las mismas dimensiones de la base. Se distinguen sólo por la altura de la carcasa. Por su anchura pequeña (50 mm) es fácil montarlos, si es necesario muchas veces también en la guía.



Posibilidades de variación

Es posible proveer los amortiguadores radiales LD para **transmitir la amortiguación** de las poleas motriz las más diferentes: de poleas de cable con diámetros diferentes y para cables de diámetros diferentes hasta ruedas dentadas, piñon de cadena, rueda de fricción etc.

En las páginas siguientes describiremos sólo los modelos estándares. Si tiene otras exigencias le elaboraremos a Ud. con gusto una solución individual.

Es también posible adaptar las **propiedades de amortiguación** de los amortiguadores radiales a las exigencias de los clientes:

- Aumentar la fuerza de amortiguación agrandando la altura de la carcasa - en una carcasa a medida - sobre pedido.
- Utilizando medios de amortiguación de viscosidad diferente (ver como ejemplo el diagrama de amortiguación del LD 50 en la página 03.040.00).

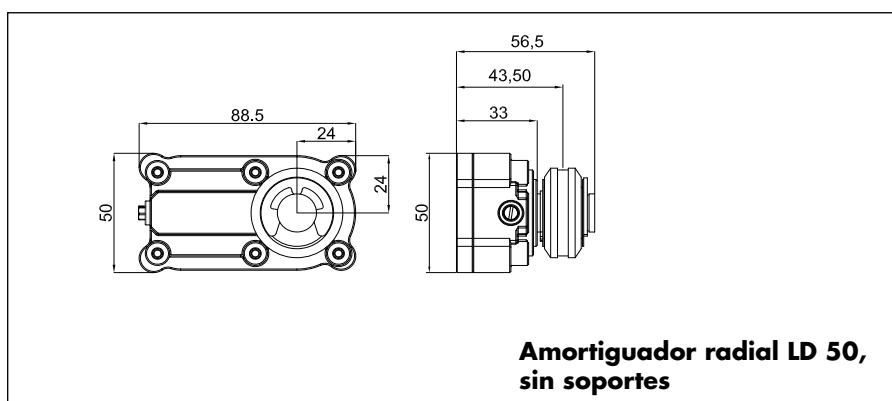
La **carcasa** estándar del amortiguador radial LD es de plástico. Esta carcasa fue sometida a un ensayo de fuego según DIN 53438-2 y por eso cumple con las directivas válidas para el uso en vehículos sobre carriles. Pero es posible fabricarla para exigencias especiales también de otros materiales, por ej. aluminio o acero inoxidable.



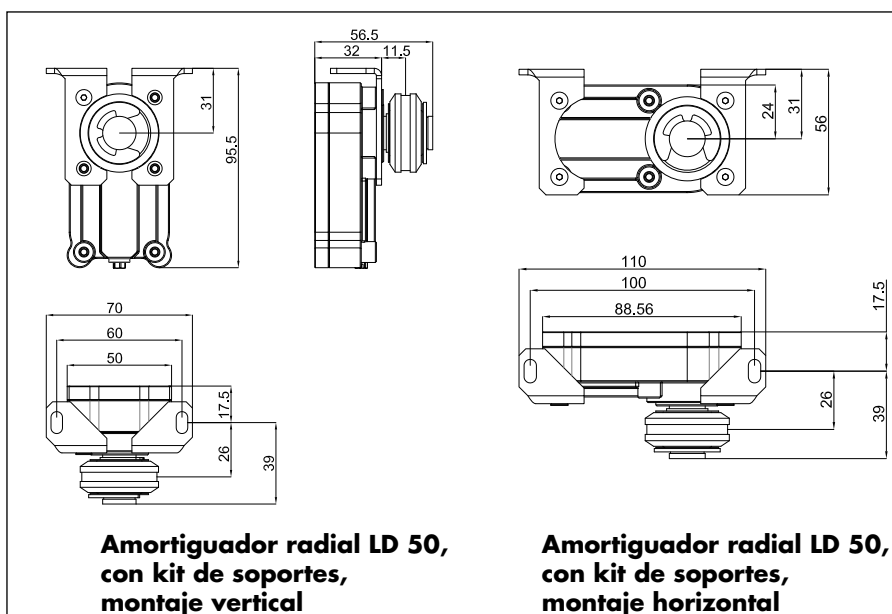
Amortiguador radial LD 50: Aparato base con polea de cable con o sin accesorios de fijación

El aparato base del amortiguador radial LD 50 está diseñado para la amortiguación con cable. La polea de cable estándar tiene un diámetro de 45 (40) mm. El amortiguador radial LD tiene en todo 6 agujeros de fijación con un diámetro de 2,9 mm, que facilitan una fijación individual. Mediante el kit de soportes de montaje puede montar el amortiguador radial LD 50 fácilmente en una posición horizontal o vertical. Adicionalmente hay un ángulo adaptador y una placa adaptadora (ver página 03.050.00).

Dimensiones LD 50 Aparato base



Dimensiones LD 50 con kit de soportes de montaje



Suministro

Amortiguador radial LD 50 con polea de cable Ø 45 (40) en aluminio con banda de rodadura en Vulkollan, con piñón libre, carcasa en plástico, con o sin kit de soportes

Datos de pedido

LD 50, plástico, sin soportes de montaje	Art. N° BB 244041
LD 50, plástico, con kit de soportes de montaje zincados	Art. N° BB 244040
LD 50, plástico, con kit de soportes de montaje en AISI 304	Art. N° BB 244042
LD 50-2, plástico, sin soporte de montaje	Art. N° BB 244049
LD 50-2, plástico, con kit de soportes de montaje zincados	Art. N° BB 244047
LD 50-2, plástico, con kit de soportes de montaje en AISI 304	Art. N° BB 244048



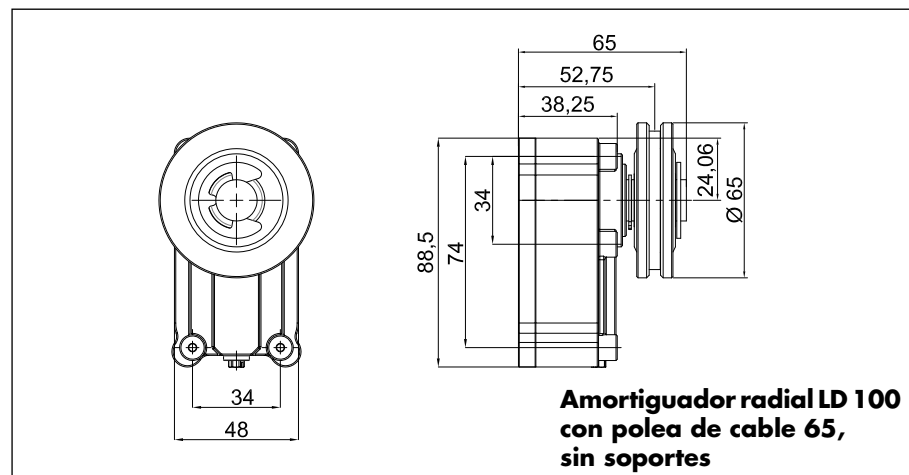
Amortiguador radial LD 100 con polea de cable Ø 65 para el montaje horizontal o vertical

El amortiguador radial LD 100 con polea de cable Ø 65 amortigua por un cable de transmisión con un diámetro de 3 mm. El LD 100 con polea de cable Ø 65 está disponible con o sin kit de soportes de montaje.

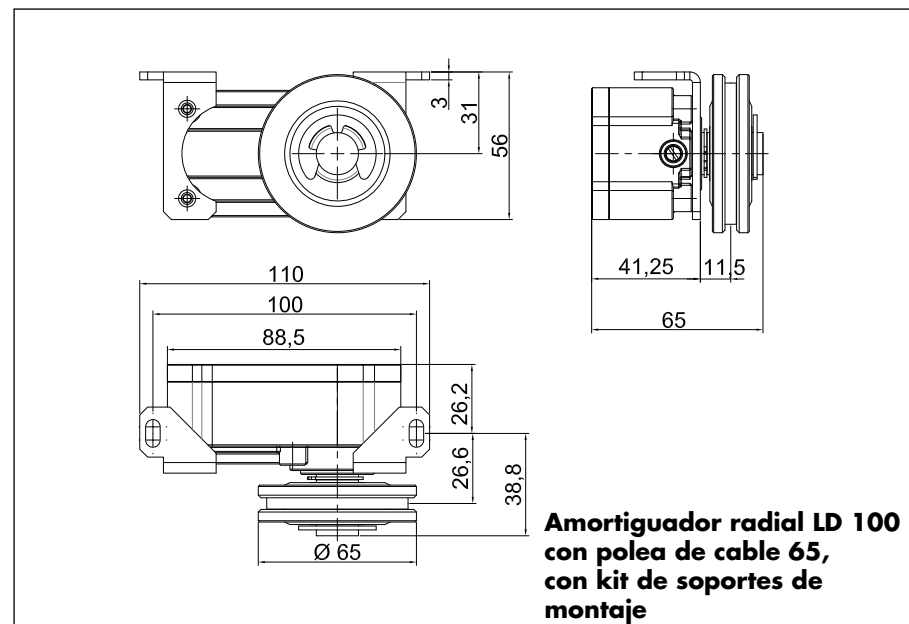
La polea de cable de la versión estándar amortigua sólo en un sentido porque tiene un piñon libre en un sentido.

Montando el amortiguador debe hacer atención que el cable abrace la polea de cable por aprox. 150° para obtener una amortiguación óptima.

Dimensiones LD 100 Aparato base



Dimensiones LD 100 con kit de soportes de montaje



Suministro

Amortiguador radial LD 100 con polea de cable Ø 65 en aluminio con banda de rodadura en Vulkollan, con piñon libre, carcasa en plástico, con o sin kit de soportes zincados

Datos de pedido

LD 100, polea de cable Ø 65, sin soportes

Art. Nº BB 244141

LD 100, polea de cable Ø 65, soportes de montaje zincados

Art. Nº BB 244101

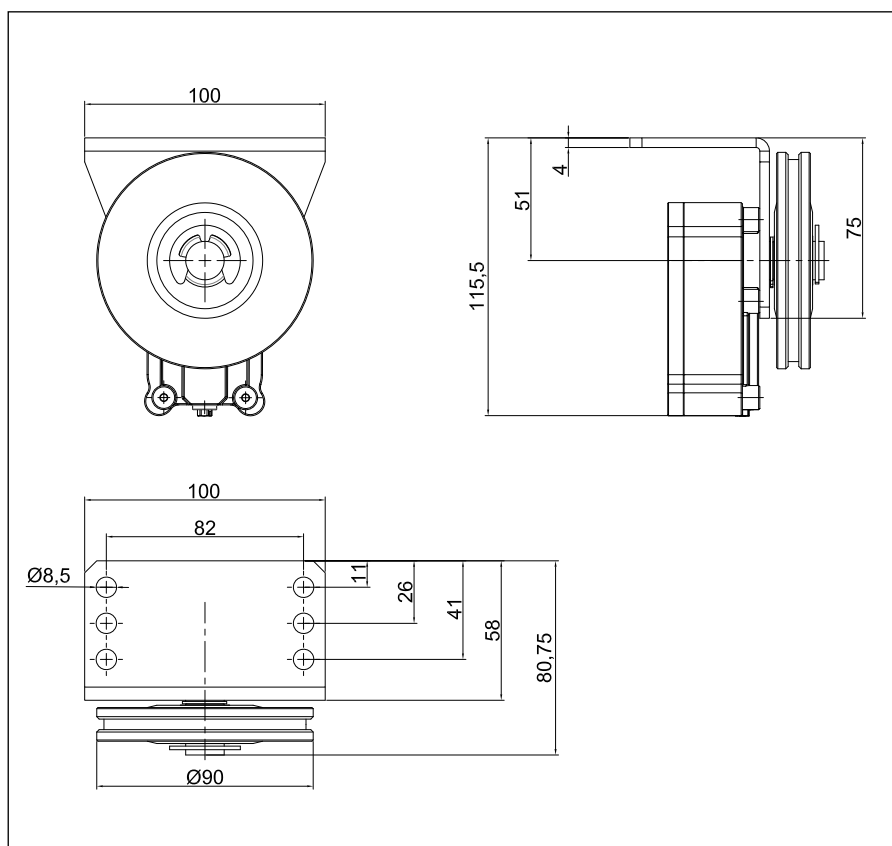


Amortiguador radial LD 100 con polea de cable Ø 90 con soporte de montaje zincado con 6 agujeros

El amortiguador radial LD 100 con polea de cable Ø 90 amortigua por un cable de transmisión con un diámetro de 3 mm. Debería siempre utilizar este modelo con cables más largos, como el diámetro de la polea asegura un abrazo más largo y por eso más seguro. El cable debería abrazar la polea de cable por aprox. 150° para obtener una amortiguación óptima.

La polea de cable de la versión estándar amortigua sólo en un sentido porque tiene un piñon libre en un sentido.

Dimensiones



En general el LD 100 con polea de cable Ø 90 se entrega con un soporte de montaje zincado. Como tiene 6 agujeros, puede adaptar la posición de montaje a la situación en el lugar.

Suministro estándar

Amortiguador radial LD 100 con polea de cable Ø 90 en aluminio con banda de rodadura en Vulkollan, con piñon libre, carcasa en plástico, soporte de montaje zincado con 6 agujeros de fijación

Datos de pedido

LD 100, polea de cable Ø 90, sin soporte	Art. Nº BB 244142
LD 100, polea de cable Ø 90, soporte de montaje zincado	Art. Nº BB 244102
Polea de reenvío para cable	Art. Nº BB 700530
25 m de cable de Ø 3 mm	Art. Nº BB 700155
Tensor de cable con soporte para fijación en la puerta	Art. Nº BB 700478

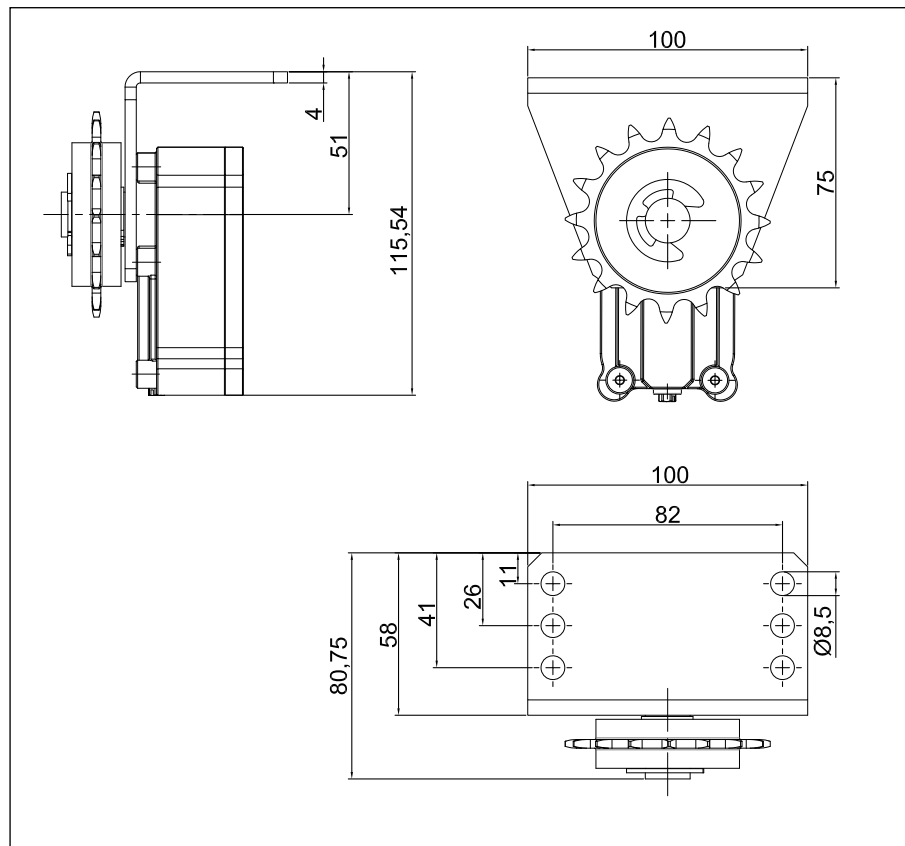


Amortiguador radial LD 100 con piñon Z16, 1/2x1/8" con soporte de montaje zincado con 6 agujeros

El amortiguador radial LD 100 con piñon de cadena amortigua por una cadena sin fin 1/2 x 1/8". Esto asegura una conexión absolutamente no positiva con el objeto a amortiguar (puerta). Para una amortiguación óptima es importante que engranen tantos eslabones en el piñon como posible.

El piñon de cadena de la versión estándar amortigua sólo en un sentido porque tiene un piñon libre en un sentido.

Dimensiones



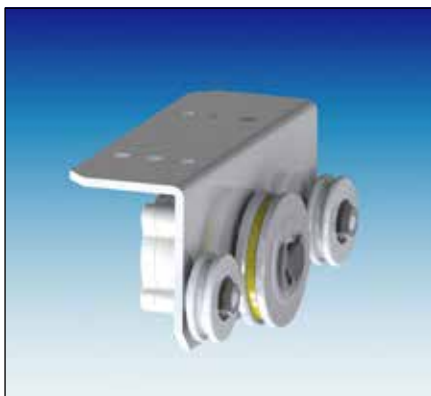
En general el LD 100 con piñon de cadena se entrega con un soporte de montaje zincado. Como tiene 6 agujeros, puede adaptar la posición de montaje a la situación en el lugar.

Suministro estándar

Amortiguador radial LD 100 con piñon de cadena Z16, 1/2 x 1/8", con piñon libre, carcasa en plástico, soporte zincado con 6 agujeros de fijación

Datos de pedido

LD 100, piñon de cadena Z16, sin soporte	Art. N° BB 244143
LD 100, piñon de cadena Z16, soporte de montaje zincado	Art. N° BB 244103
Cadena 1/2 x 1/8", pieza de 5 m	Art. N° BB 220006
Cierre de cadena	Art. N° BB 220007
Polea de reenvío para cadena 1/2 x 1/8"	Art. N° BB 700497

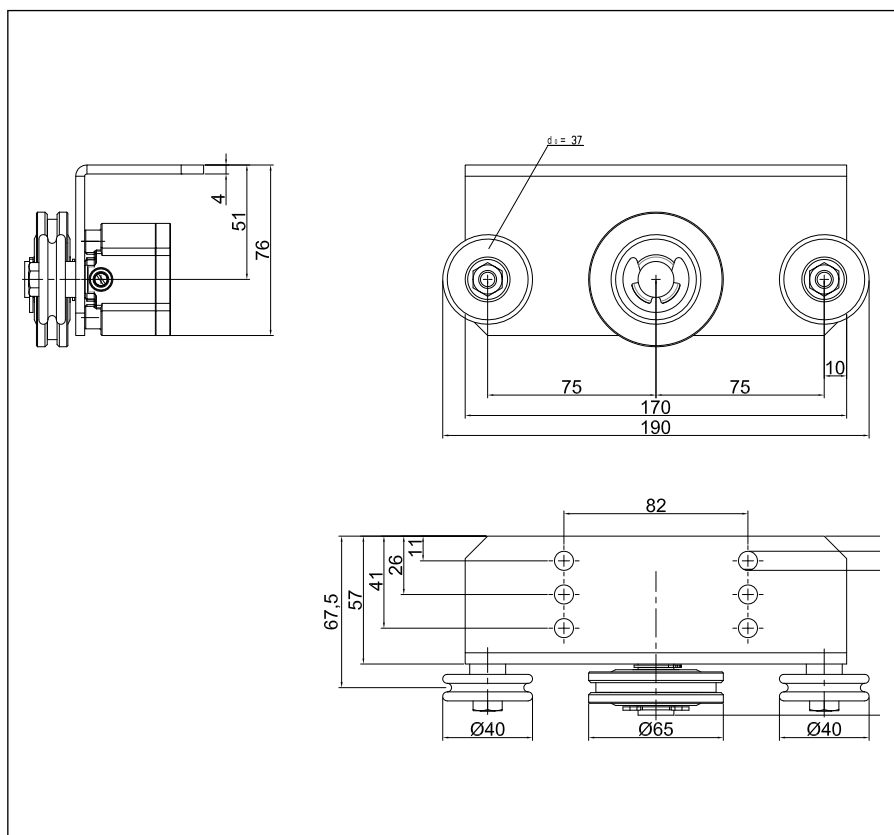


Amortiguador radial LD 100 con polea de cable Ø 65 con 2 poleas de cable pequeñas Ø 40 y soporte de montaje ancho

El amortiguador radial LD 100 con polea de cable Ø 65 y dos poleas-guía Ø 40 amortigua por un cable tensado de Ø 3 mm. El cable se guía por las poleas-guía laterales alrededor de la polea de cable central del amortiguador radial laminar. Esto asegura una amortiguación óptima.

La polea de cable central de la versión estándar tiene un piñón libre en un sentido. El modo de guiar el cable alrededor de las poleas determina el sentido de amortiguación. Por supuesto es posible extraer la polea de cable central, tornarla y fijarla de nuevo en el eje.

Dimensiones



El amortiguador radial laminar LD 100 con polea de cable Ø 65 y dos poleas-guía está disponible sólo con soporte de fijación. El soporte tiene 6 agujeros que permiten adaptar la posición de montaje a la situación en el lugar.

Suministro estándar

Amortiguador radial LD 100 con polea de cable Ø 65 en aluminio con banda de rodadura en Vulkollan y 2 poleas-guía Ø 40, con piñón libre, carcasa en plástico, soporte de montaje zincado con 6 agujeros de fijación

Datos de pedido

LD 100, polea de cable Ø 65, 2 poleas-guía Ø 40, soporte de montaje zincado Art. Nº BB 244121

25 m de cable e acero de Ø 3 mm

Art. Nº BB 700155

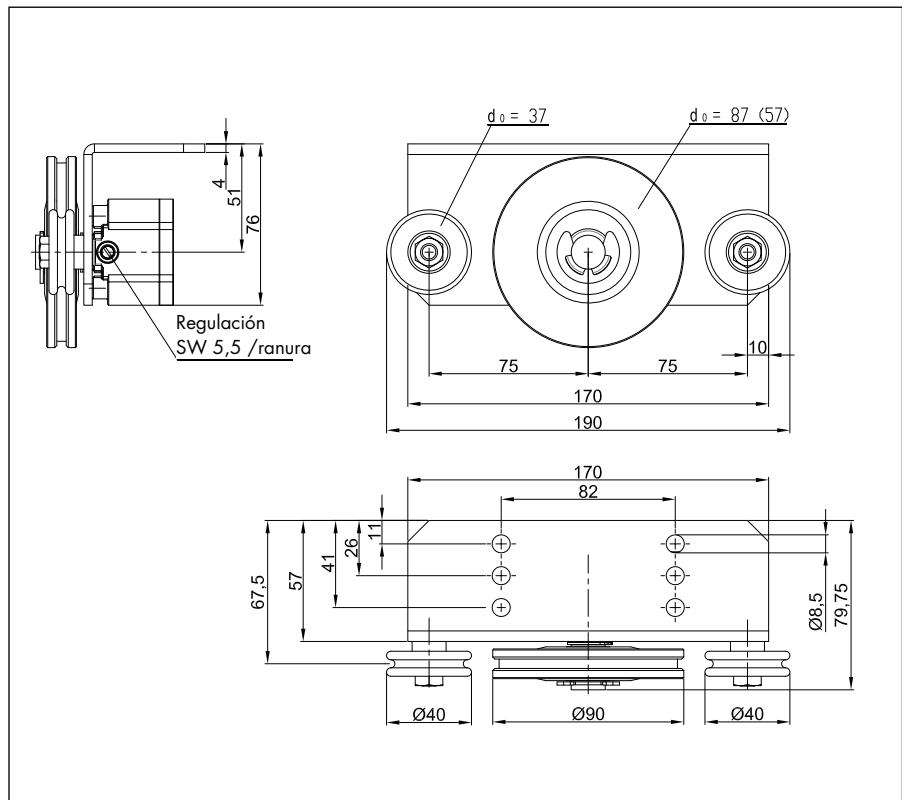


Amortiguador radial LD 100 con polea de cable Ø 90, 2 poleas de cable pequeñas Ø 40 y soporte de montaje ancho

El amortiguador radial LD 100 con polea de cable Ø 90 y dos poleas-guía Ø 40 amortigua por un cable tensado de Ø 3 mm. Debería siempre utilizar el modelo con polea de cable Ø 90 cuando quiere amortiguar cargas más altas, como el cable tiene más contacto con la polea de cable.

La polea de cable central de la versión estándar tiene un piñón libre en un sentido. El modo de guiar el cable alrededor de las poleas determina el sentido de amortiguación. Por supuesto es posible extraer la polea de cable central, tornarla y fijarla de nuevo en el eje.

Dimensiones



El amortiguador radial laminar LD 100 con polea de cable Ø 90 y dos poleas-guía está disponible sólo con soporte de fijación. El soporte tiene 6 agujeros que permiten adaptar la posición de montaje a la situación en el lugar.

Suministro

Amortiguador radial LD 100 con polea de cable Ø 90 en aluminio con banda de rodadura en Vulkollan y 2 poleas-guía de plástico Ø 40, con piñón libre, carcasa en plástico, soporte de montaje zincado con 6 agujeros de fijación

Datos de pedido

LD 100, polea de cable Ø 90, 2 poleas-guía Ø 40, soporte de montaje zincado Art. N° BB 244144

25 m de cable de acero Ø 3 mm

Art. N° BB 700155

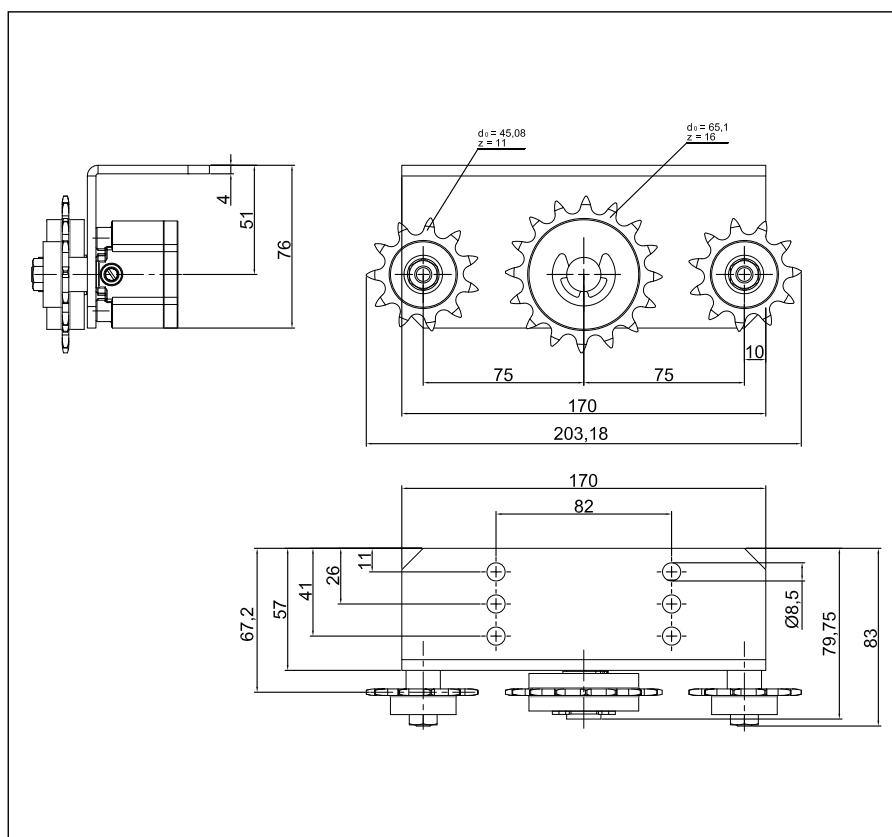


Amortiguador radial LD 100 con piñon Z16, dos piñones pequeños y soporte de montaje ancho

El amortiguador radial LD 100 con piñon de cadena Z16 y dos piñones-guía Z11 amortigua por una cadena tensada 1/2 x 1/8". Para cargas altas debería siempre utilizar este modelo, como asegura una conexión absolutamente no positiva con el objeto a amortiguar.

El piñon de cadena Z16 central de la versión estándar tiene un piñon libre en un sentido. Por eso amortigua sólo en un sentido. El modo de guiar la cadena alrededor de los piñones determina el sentido de amortiguación. Por supuesto es posible extraer el piñon de cadena central, tornarlo y fijarlo de nuevo en el eje.

Dimensiones



El amortiguador radial laminar LD 100 con piñon de cadena Z16 y dos piñones-guía está disponible sólo con soporte de fijación. El soporte tiene 6 agujeros que permiten adaptar la posición de montaje a la situación en el lugar.

Suministro

Amortiguador radial LD 100 con piñon de cadena Z16, con piñon libre, 2 piñones de cadena Z11, carcasa en plástico, con soporte de montaje zincado

Datos de pedido

LD 100, piñon de cadena Z16, 2 piñones de cadena Z11, soporte de montaje zincado	Art. Nº BB 244145
Cadena 1/2 x 1/8", pieza de 5 m	Art. Nº BB 220006
Cierre de cadena	Art. Nº BB 220007



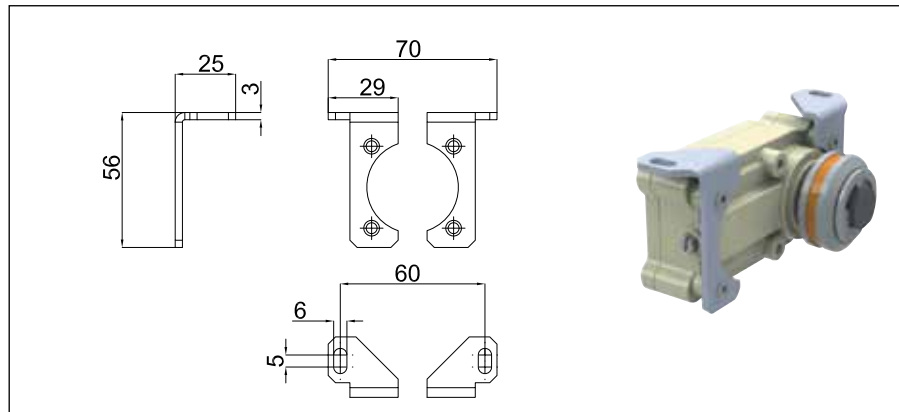
Amortiguadores radiales LD 50 y LD 100

Accesorios de montaje

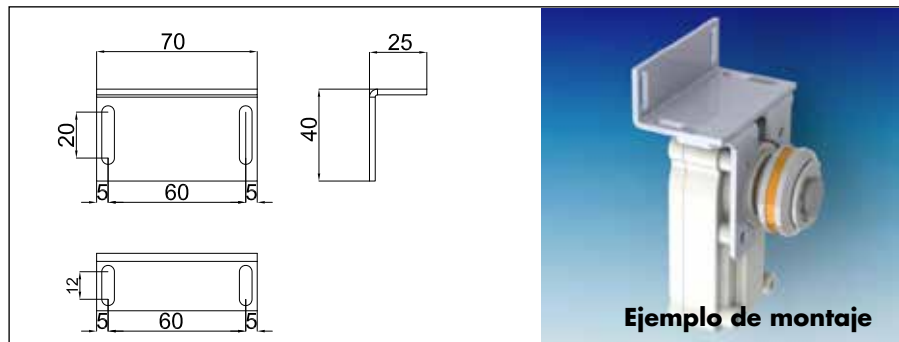
Para los amortiguadores radiales LD 50 y el LD 100 (con sólo una polea/un piñon de amortiguación) está disponible un kit de soportes de montaje. Dependiendo de la versión ya está incluido en el suministro. Este kit facilita un montaje horizontal o vertical.

Adicionalmente están disponibles un soporte adaptador y una placa adaptadora que ofrecen más posibilidades de montaje.

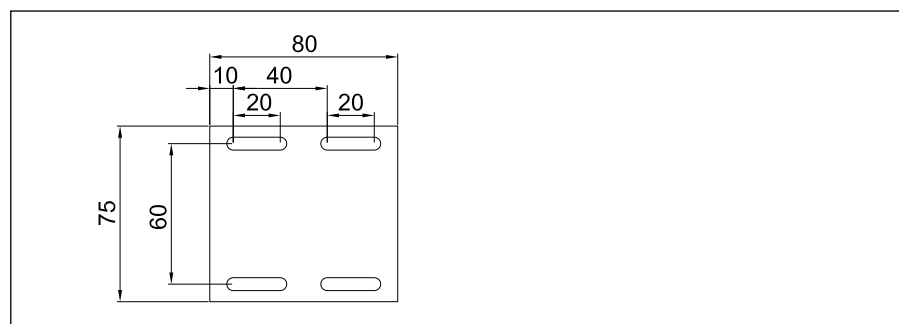
Kit de soportes de montaje



Soporte adaptadora



Placa adaptadora



Datos de pedido

Kit de soportes para LD 50/LD 100, zincado	Art. Nº BB 244054
Kit de soportes para LD 50/LD 100, AISI 304	Art. Nº BB 244055
Soporte adaptador 70 x 25 x 40 mm, zincado	Art. Nº BB 244051
Soporte adaptador 70 x 25 x 40 mm, AISI 304	Art. Nº BB 244053
Placa adaptadora 75 x 80 mm, zincado	Art. Nº BB 244050
Placa adaptadora 75 x 80 mm, AISI 304	Art. Nº BB 244052



Amortiguadores radiales LD 50 y LD 100

Accesorios de montaje para cable de transmisión

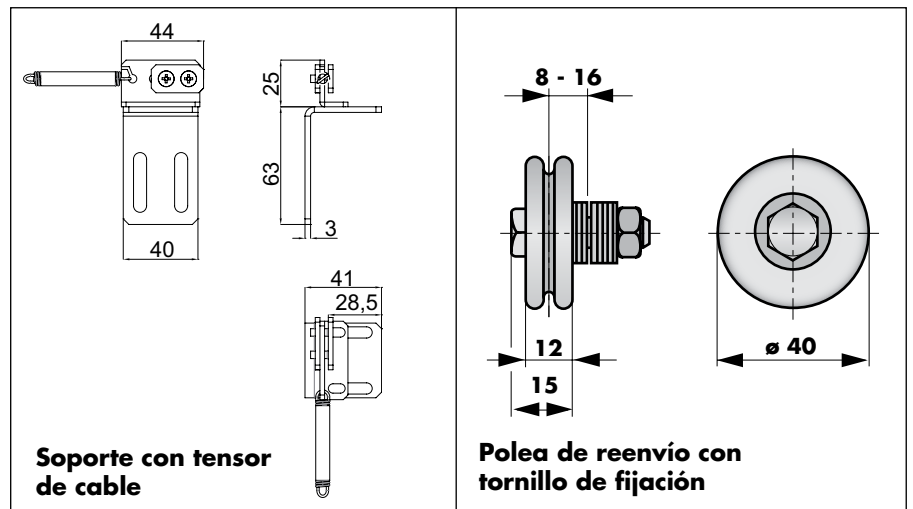
Para la transmisión de la fuerza de amortiguación de los amortiguadores radiales LD por cable hay accesorios apropiados.

Para el amortiguador radial LD 50 que se utiliza en general en puertas, está disponible un kit de accesorios completo con cable en acero de $\varnothing 2$ mm.

Para el amortiguador radial LD 100 se utiliza un cable de acero de $\varnothing 3$ mm.

Más accesorios encontrará con los modelos respectivos y en el catálogo Cierres para puertas con el cerrapuerta DICTAMAT 50.

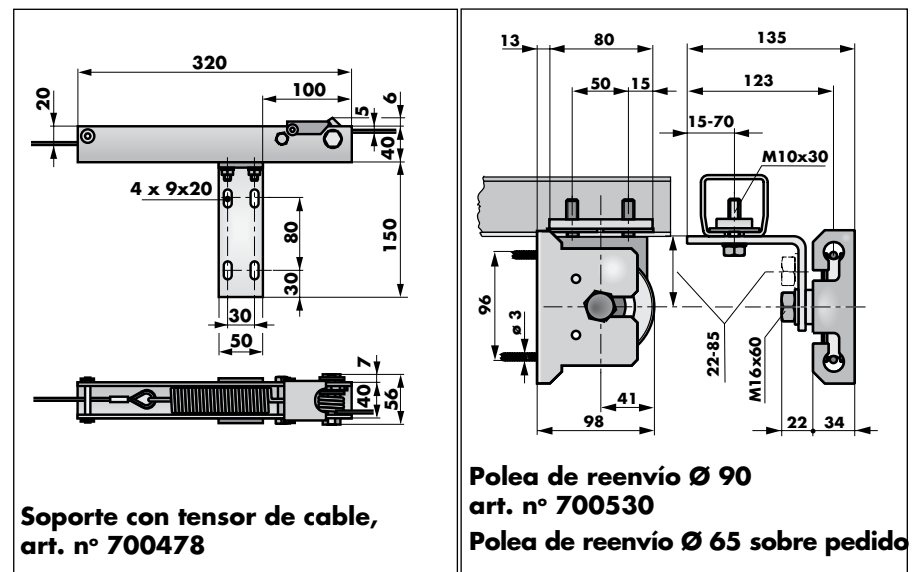
Dimensiones Kit de accesorios para cable de transmisión para LD 50



Suministro kit de accesorios cable LD 50

8 m de cable de acero $\varnothing 2$ mm, polea de reenvío $\varnothing 40$ mm con tornillo de fijación, soporte de arrastre para fijar el cable en la puerta, resorte de tracción como resorte compensador.

Dimensiones Accesorios para cable de transmisión para LD 100



Datos de pedido

Kit de accesorios para LD 50 para cable de transmisión	Art. N° BB 244060
Soporte de arrastre para LD 100 para cable de transmisión	Art. N° BB 700478
Polea de reenvío $\varnothing 90$ para LD 100 para cable de transmisión	Art. N° BB 700530
25 m de cable de acero $\varnothing 3$ mm	Art. N° BB 700155



Amortiguadores radiales LD 50 y LD 100

Montaje y instrucciones de manejo

Los amortiguadores radiales DICTATOR LD controlan la velocidad de movimiento en recorridos sin fin.

Puede ajustar la fuerza de amortiguación y por eso la velocidad sin escalonamientos y exactamente a las exigencias.

El montaje depende de la versión respectiva. Al siguiente encontrará las instrucciones las más importantes para los modelos diferentes.

Ajuste de la fuerza de amortiguación

Puede adaptar la fuerza de amortiguación sin escalonamientos por el tornillo de ajuste lateral.

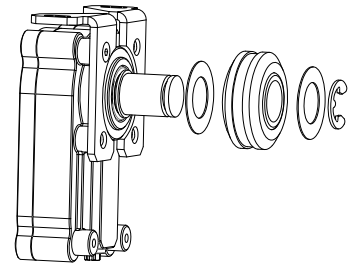
Cuanto más entra el tornillo de ajuste en el amortiguador (girar en sentido horario), más alta estará la fuerza de amortiguación. Girar en sentido antihorario reducirá la amortiguación.

Tornillo de ajuste



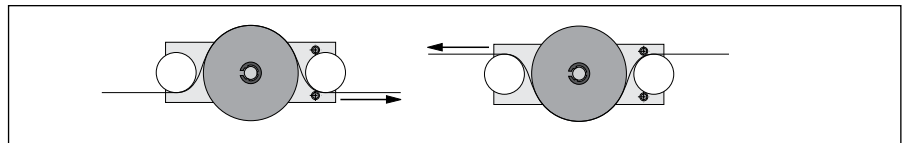
Montaje de la polea de cable/ del piñon de cadena

La polea de cable/el piñon de cadena de todos los modelos con sólo una polea/un piñon no está montado en la fábrica. Ambos tienen un piñon libre en un sentido y por eso amortiguan sólo en un sentido. Según el sentido de amortiguación deseadado y el guiado del cable/de la cadena debe poner la polea/el piñon en el eje y asegurarlo.



Determinar el sentido de amortiguación de los modelos con 2 poleas-guía/piñones-guía

Con los modelos con poleas-guía/piñones-guía el guiado del cable/de la cadena determina el sentido de amortiguación, ver la ilustración siguiente.



Pero puede también cambiar el sentido de amortiguación extrayendo la polea/el piñon central, tornandolo y fijandolo de nuevo en el eje.