

Accionamiento de puertas correderas DICTAMAT 650 como dispositivo de bloqueo, amortiguación y cierre

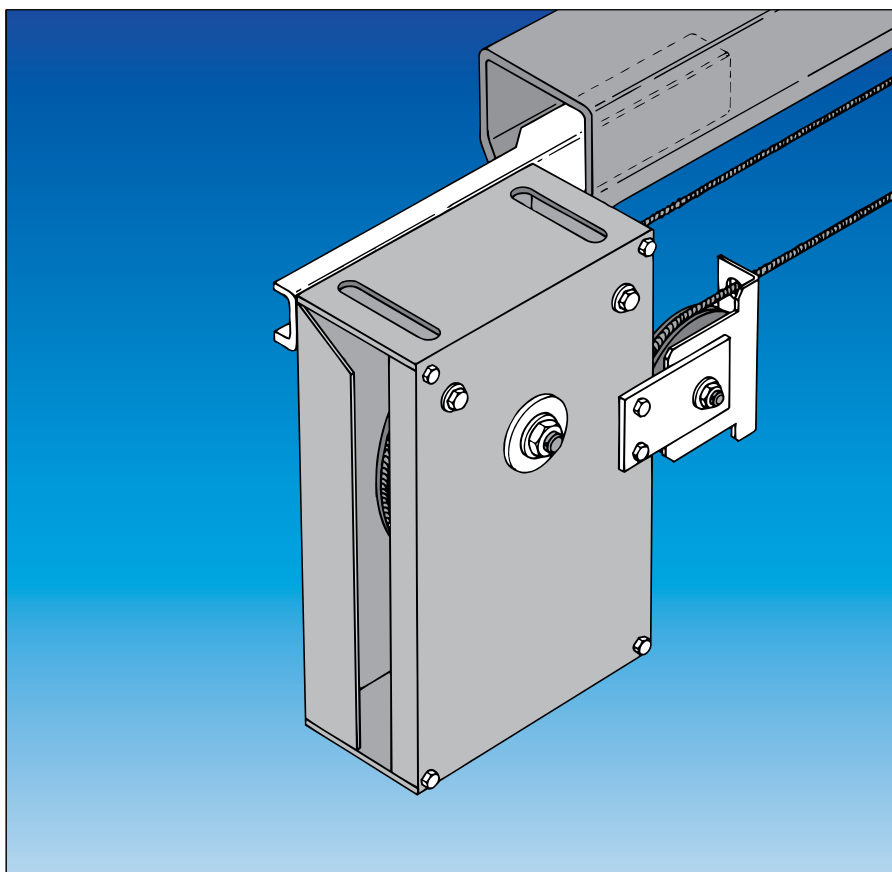
El accionamiento DICTAMAT 650 es adecuado para puertas correderas cortafuego de una y dos hojas de hasta 6,5 m de ancho.

La construcción compacta le permite a Ud. bloquear eléctricamente las puertas cortafuego en cualquier posición, de manera sencilla y económica, equipado además con un resorte de cierre autorizado oficialmente.

La velocidad de cierre es regulada por el accionamiento mediante un amortiguador de corriente de Foucault, que ofrece una resistencia en la arranque especialmente pequeña.

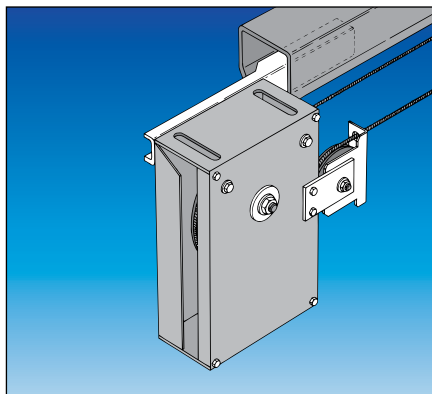
Un cable especial de acero y libre de resbalamiento impulsa la puerta cuidando de que el resorte de cierre no se afloje, incluso con un funcionamiento frecuente.

El accionamiento DICTAMAT 650 ha sido autorizado oficialmente como dispositivo de bloqueo, de amortiguación y de cierre para puertas cortafuego (Z-6.5-1903) y su calidad está sujeta a control por la Central Estatal de Comprobación de Materiales de Nordrhein-Westfalen (MPA-NRW), certificado n° Do.15.4.



Datos técnicos

• Apto para puertas correderas	máx. 6,5 m de ancho
• Fuerza del accionamiento cerrando	máx. 160 N (con tipo esp. 320 N)
• Velocidad de cierre regulable	0,08 hasta 0,2 m/s (cor. Foucault)
• Fuerza del dispositivo de bloqueo	aprox. 300 N
• Consumo del dispositivo de bloqueo	24 VDC / 2,2 W / 92 mA
• Excitación por	detector de humo, pulsador de emergencia, relé
• Peso	18 kg



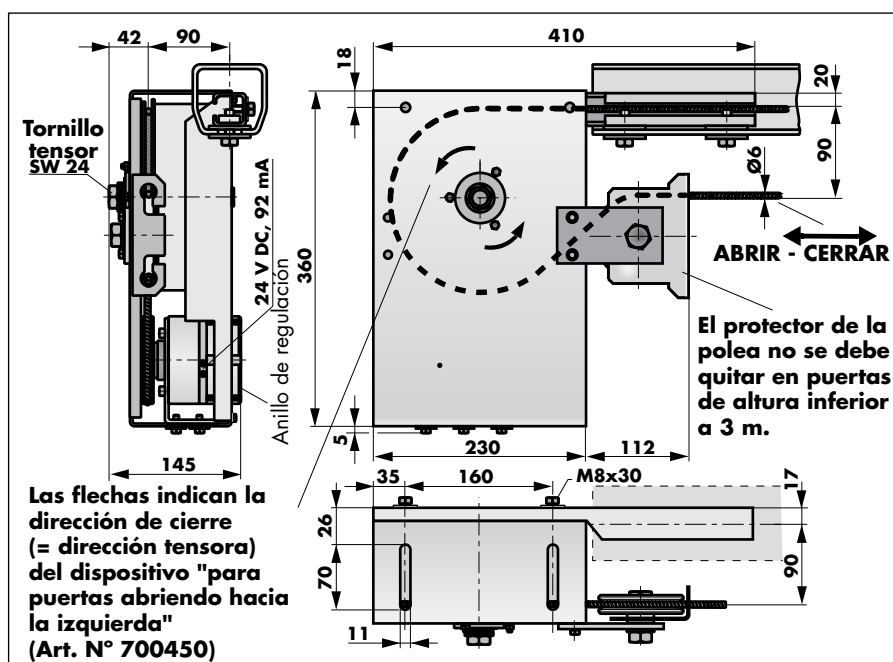
Dimensiones

Observe que el accionamiento con el soporte sea montado siempre lateralmente en el final de la guía y por lo tanto debe prever que quede el espacio suficiente (por lo menos 430 mm en el extremo).

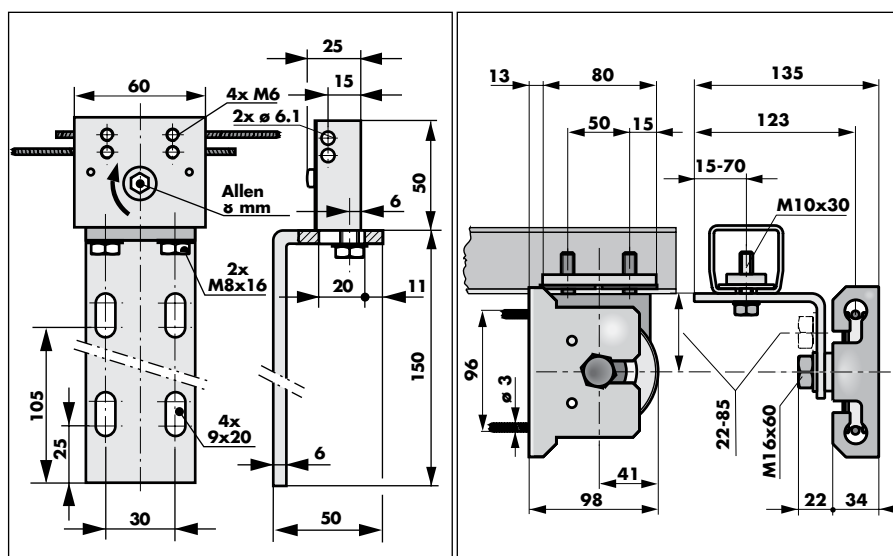
El soporte de fijación suministrado le permite a Ud. montar el accionamiento también bajo la guía. En este caso solicitenos los planos especiales.

El siguiente dibujo con dimensiones muestra el accionamiento montado en el final izquierdo de la guía. Para fijarlo en el final derecho de la guía tiene que desmontar primero su soporte de fijación y la polea de salida y montarlos en la carcasa del accionamiento mirando hacia la izquierda. En puertas pesadas recomendamos que monte el accionamiento en el final de la guía correspondiente a "Puerta Cerrada".

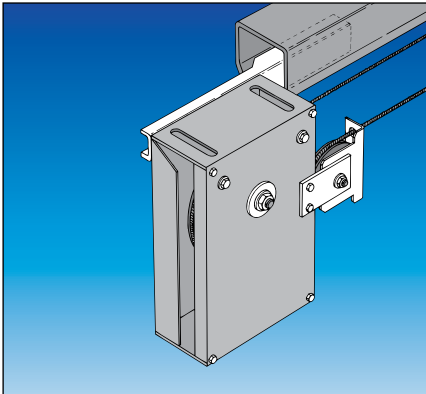
Accionamiento con soporte



Tensor de cable para fijación en la puerta y polea de reenvío con ángulo de montaje



Los dibujos de los accesorios para puertas de doble hoja y para puertas con función de marcha libre se los mandaremos si así nos lo solicita. Las dimensiones de los demás componentes (amortiguadores de impacto, detectores de humo, pulsadores manual, etc.) los encontrará en el catálogo DICTATOR.



DICTAMAT 650

un aparato bueno y completo para puertas correderas cortafuego

Con esta construcción compacta resulta especialmente sencillo equipar las puertas correderas cortafuego con los componentes comprobados DICTATOR para la protección contra incendios. El imán de bloqueo integrado en el accionamiento mantiene la puerta abierta en cualquier posición, hasta que la tensión continua de 24 V está desconectada por los detectores de humo o por el pulsador de desbloqueo manual. Para garantizar que la puerta cierre totalmente en situación de alarma, debe emplear un relé de desconexión on tecla de alarma y de Reset o un pulsador de desbloqueo manual (Art. N° AA 700132, enclavando).

El amortiguador de corriente de Foucault, integrado también en el accionamiento, controla la velocidad de la puerta durante el resorte integrado cerrandola.

Conexión eléctrica

Montaje del soporte

Montaje del cable de acero

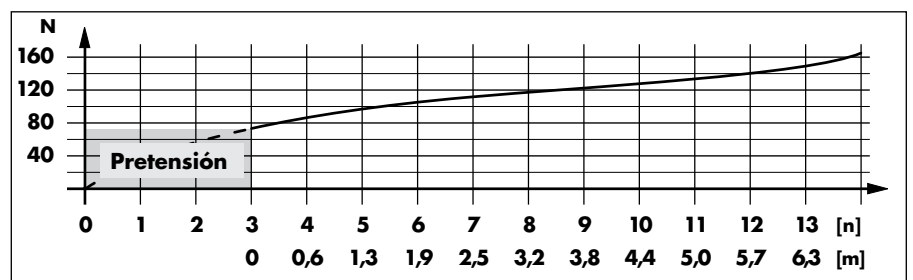
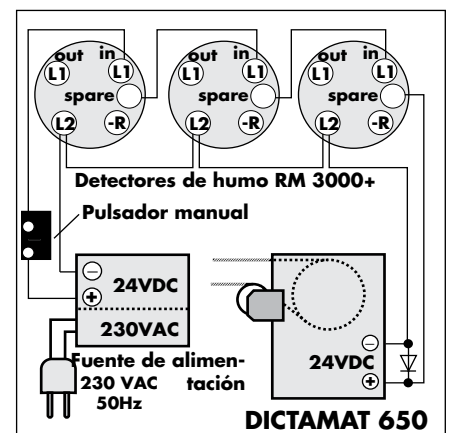
Fuerza del resorte de cierre

Ajuste

Después del montaje mecánico del accionamiento directamente bajo la guía, conecte el dispositivo electromagnético y el pulsador de desbloqueo manual con el "contacto de alarma" de los detectores de humo DICTATOR RM 3000+, según el dibujo al lado.

Después del montaje del accionamiento y de la polea de reenvío tiene que montar el soporte en la puerta, de tal manera que el cable corra paralelamente a la guía con el soporte unido a la mitad inferior del cable. Observe que la dirección de apertura del accionamiento coincida con la dirección de apertura de la puerta. En situaciones extremas puede emplear el DICTAMAT 650 para abrir en dirección contraria, uniendo el soporte con la mitad superior del cable.

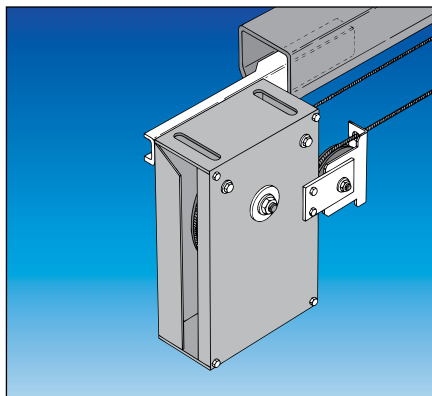
El cable de acero debe ser colocado cuando la puerta se encuentre en posición totalmente cerrada. Después del ajuste y de la fijación de todos los componentes paralelamente a la guía, debe tensar el cable con fuerza. Empuje abriendo la puerta un corto espacio y compruebe si la fuerza de cierre del resorte es suficiente para cerrar la puerta totalmente y con seguridad. Puede aumentar la fuerza de cierre girando el tornillo tensor en el accionamiento en la dirección de la flecha (ver dibujo con dimensiones). Girando en el sentido contrario disminuirá la fuerza de cierre.



Empuje abriendo la puerta hasta la posición final ABIERTA y ajuste la velocidad de cierre girando el anillo de regulación (ver dibujo con dimensiones). Para hacerlo debe levantar antes el muelle de retención de la muesca. Girando en el sentido del reloj se conseguirá una velocidad de cierre más lenta. Observe las normas de seguridad de su país.

La fuerza actuando sobre un obstáculo no debe sobrepasar los 150 N.

Esto se consigue por una velocidad de cierre más lenta y con los amortiguadores de impacto, comprobados oficialmente (p.ej. DICTATOR EDH). En puertas de altura inferior a 3 m no debe quitar el protector de la polea del accionamiento y de la polea de reenvío.

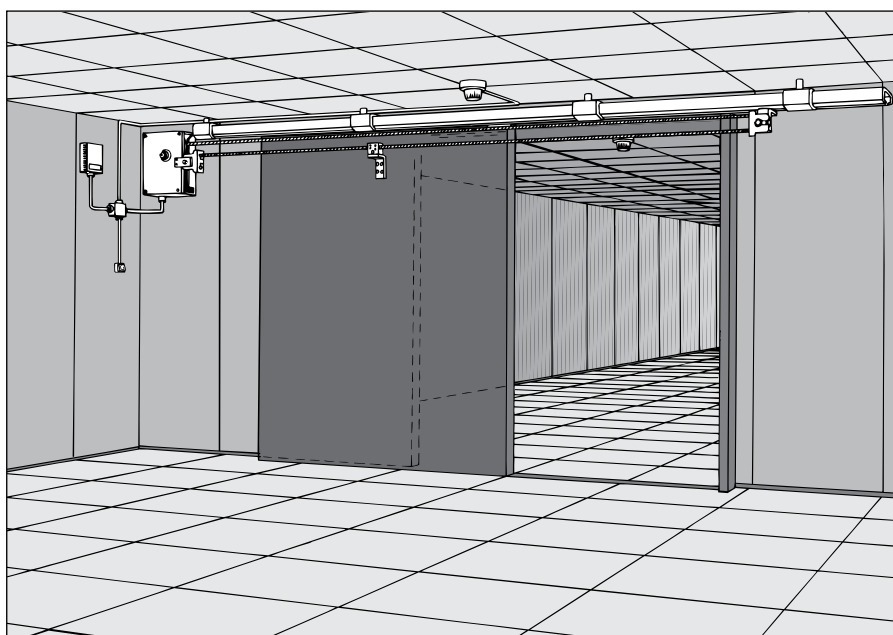


DICTAMAT 650

para puertas correderas cortafuego de una y dos hojas

Después de abrir la puerta manualmente, el dispositivo de bloqueo electromagnético del DICTAMAT 650 retiene la puerta en cualquier posición deseada hasta la desconexión mediante un detector de humo o un pulsador manual (relé con pulsador de desbloqueo y de rearme o pulsador de Emergencia enclavándose). El cierre automático se produce por el paquete de resorte integrado en el accionamiento. La función de amortiguación del DICTAMAT 650 controla la velocidad de cierre. Un cable especial de acero mueve la puerta, en la que se ha fijado un soporte especial que sirve a la vez para tensar y asegurar el cable. La polea de reenvío se fija también de manera sencilla en la guía. El accionamiento se suministra listo para su montaje, incluido el soporte de fijación a la guía.

Función y montaje



El dispositivo de bloqueo del accionamiento debe conectarse a la fuente de alimentación y a los detectores de humo de forma que la tensión continua de 24 V está desconectada cuando hay una alarma de humo.

Datos de pedido

DICTAMAT 650 (160 N) para puertas abriendo a la izquierda	Art. N° AA 700450
DICTAMAT 650 (160 N) para puertas abriendo a la derecha	Art. N° AA 700451
DICTAMAT 650 con paquete de resorte de 320 N	bajo pedido

Suministro base

Accionamiento (resorte de cierre, amortiguador de cor. Foucault y electroimán integrados)
Soporte de fijación con placa con roscados para el montaje en la guía
25 m de cable especial de acero con tensor y soporte
Polea de reenvío con soporte para el montaje directo en la guía

Accesorios

Soporte adicional para puertas de doble hoja	Art. N° AA 780990
Accesorios de marcha libre (soporte y tensor de cable)	ver prospecto especial
Amortiguador hidráulico EDHa/EDHM (sólo para posición CERRADA)	pp. 05.065.00 ss.
Fuente de alimentación E 450, 0,45 A/24 VDC	Art. N° DD 040545
Dispositivos de servicio para CERRAR (función Hombre presente)	pp. 05.071.00 ss.
Detectores de humo RM 2000/3000+, pulsadores de desbloqueo y de rearme	ver Protección contra incendios