

DICTAMAT 500

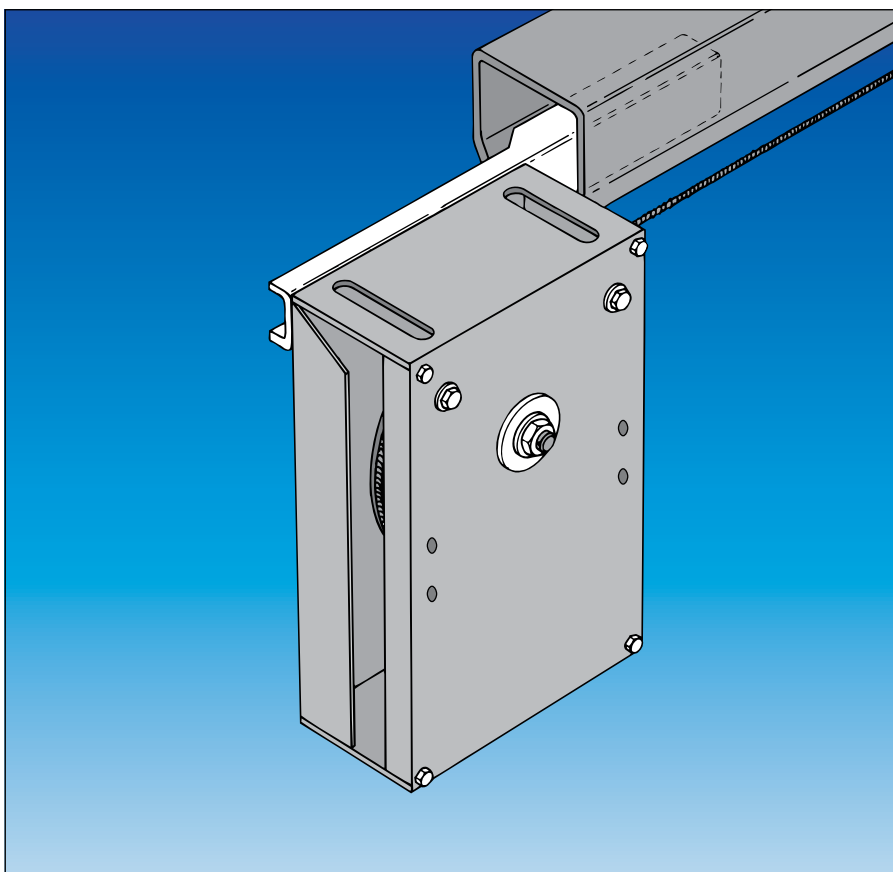
Dispositivo de cierre con amortiguación para puertas correderas cortafuego en zonas con riesgo de explosión

El accionamiento **DICTAMAT 500** cierra a velocidad controlada puertas correderas cortafuego de hasta 6,5 m de ancho. El DICTAMAT 500 es aplicable también en zonas con riesgo de explosión (con fuerza de cierre de máx. 160 N), debido al montaje separado del electroimán de bloqueo.

El DICTAMAT 500 integra el resorte de cierre y el amortiguador radial en una **carcasa compacta**, lo que facilita mucho el montaje.

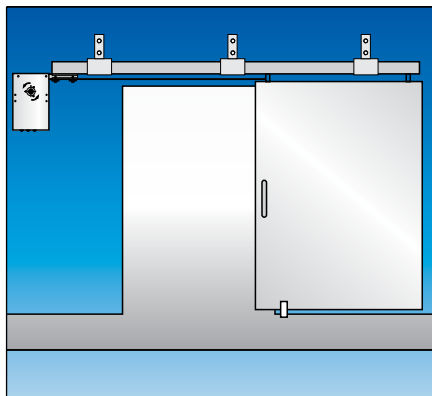
El cable de acero del DICTAMAT 500 se fija directamente en el canto de cierre de la puerta. El **resorte** se tensa al abrir la puerta y la **cerrará** al liberarla (manualmente o desconectando el electroimán en la posición abierta, por ej. por un detector de humo en alarma). La **velocidad de cierre** es controlada por un amortiguador radial integrado y **regulable**.

Los componentes del DICTAMAT 500 han sido **ensayados oficialmente** y su **calidad** está sujeta a **control** por la Central Estatal de Comprobación de Materiales de Nordrhein-Westfalen (MPA-NRW), certificado nº Do.15.1/Do15.4).



Criterios de selección

- Para puertas correderas cortafuego de hasta máx. 6,5 m de ancho
- Fuerza de cierre 160 N
- 320 N (ejecución no antideflagrante)
- Para puertas de máx. 400 kg: 160 N / 800 kg: 320 N (no antideflagrante)
- Cierre por resorte integrado, apertura manual
- Velocidad de cierre regulable de 0,08 hasta 0,2 m/s
- Peso con polea de resorte 160 N: 16 kg
- con polea de resorte 320 N: 22 kg



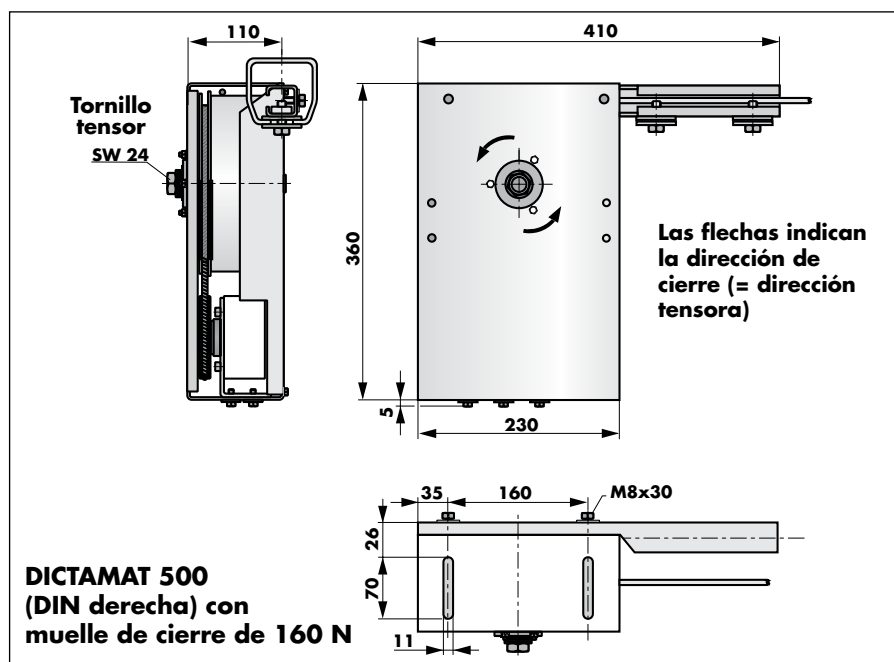
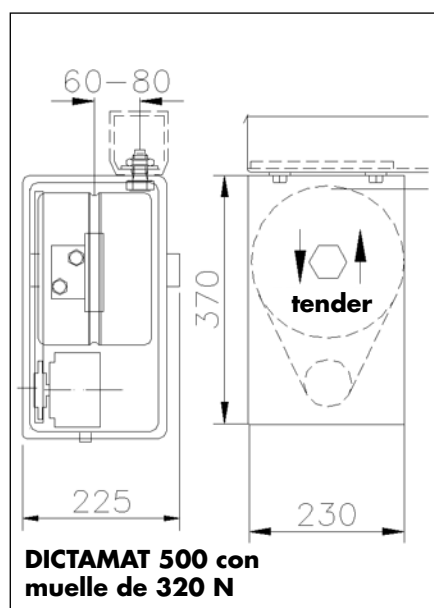
Dimensiones / Datos de pedido

El accionamiento DICTAMAT 500 se monta siempre en el extremo final de la guía correspondiente a la puerta cerrada. La ejecución con resorte de 160 N se fija en la guía con su soporte lateral, por lo que se falta un espacio libre de mín. 430 mm en el extremo. Si esto no es posible, puede fijar la carcasa como la ejecución con resorte de 320 N: directamente bajo la guía con una placa de montaje. La figura inferior muestra el accionamiento fijado en el extremo izquierdo de la guía.

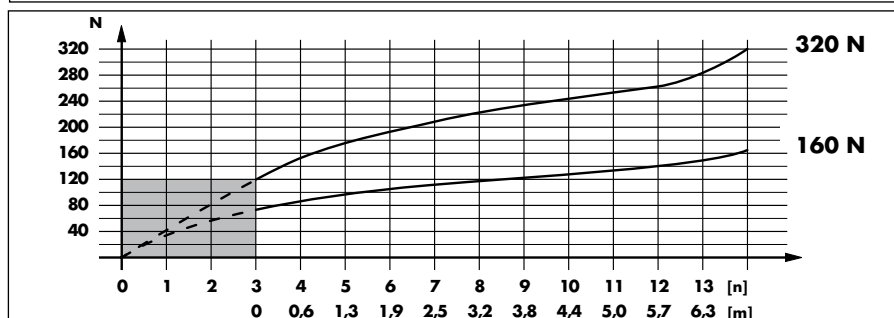
La velocidad de cierre se ajusta directamente en el amortiguador radial.

Importante: la fuerza actuando sobre un obstáculo no debe sobrepasar **150 N**.

Dimensiones



Fuerza del resorte de cierre



Suministro

Accionamiento (resorte de cierre y amortiguador radial), cable de acero \varnothing 3 mm (10 ó 25 m), soporte de fijación con placa roscada para el montaje en la guía

Datos de pedido

DICTAMAT 500, 160 N, 10 m de cable de acero, izquierdo	Art. N° AA 700040
DICTAMAT 500, 160 N, 10 m de cable de acero, derecho	Art. N° AA 700041
DICTAMAT 500, 320 N, 10 m de cable de acero, izquierdo	Art. N° AA 700042
DICTAMAT 500, 320 N, 10 m de cable de acero, derecho	Art. N° AA 700043
DICTAMAT 500, 160 N, 25 m de cable de acero, izquierdo	Art. N° AA 700044
DICTAMAT 500, 160 N, 25 m de cable de acero, derecho	Art. N° AA 700045
DICTAMAT 500, 320 N, 25 m de cable de acero, izquierdo	Art. N° AA 700046
DICTAMAT 500, 320 N, 25 m de cable de acero, derecho	Art. N° AA 700047