

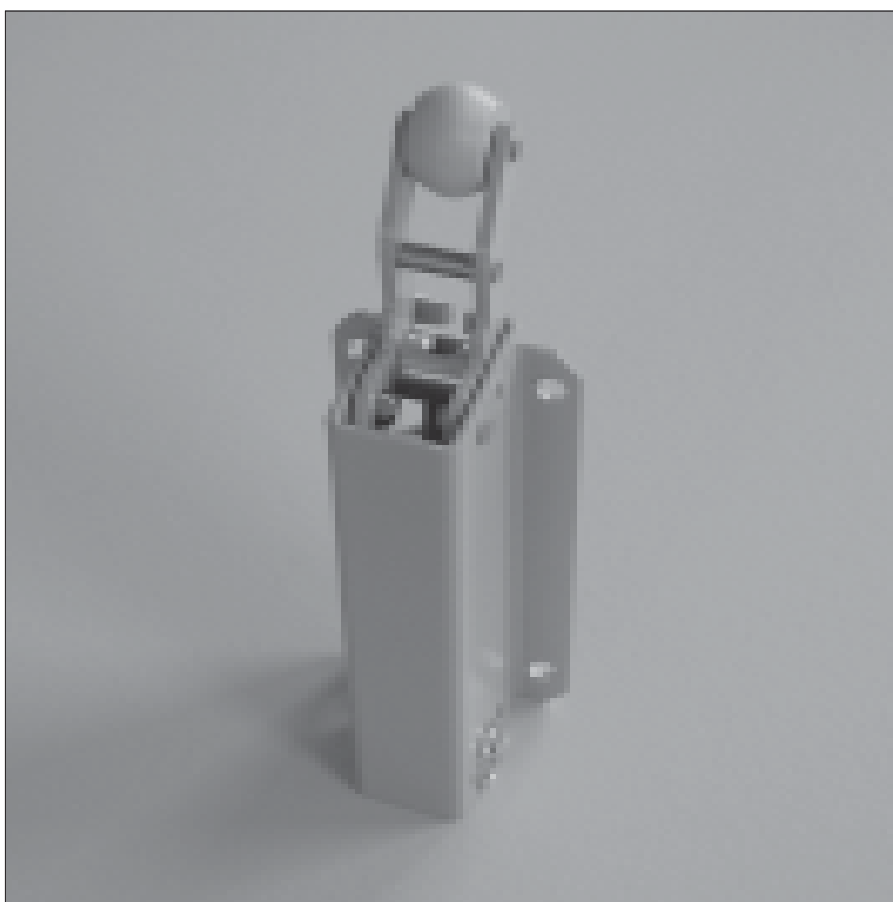
## Amortisseur de porte Junior

L'amortisseur **DICTATOR Junior** unit les avantages des grands amortisseurs avec le format miniature pour l'achèvement intérieur, l'aménagement de magasins et pharmacies et la construction de meubles.

L'amortisseur Junior prévient la fermeture en claquant de petites portes de meubles, couvercles ou tiroirs. Il amortisse doucement le mouvement de fermeture pendant les derniers centimètres. A cause de cela il est bien approprié pour des tiroirs qui doivent fermer sans secousse, parce qu'ils contiennent des objets sensibles (p. ex. des appareils optiques). La porte, le tiroir sont fermés doucement et tenus fermés sûrement.

A cause des dimensions minuscules on peut le monter aussi aux espaces très serrés. Un grand avantage en plus est son possibilité de "métamorphose": il fonctionne soit en poussant soit en tirant (voir la cote avec la variante tracée en pointillé sur la page suivante).

Comme le Junior est complètement en inox on peut l'utiliser en toutes sortes de secteurs d'opérations (p. ex. le secteur alimentaire, environnements humides).



### Données techniques

Possibilités d'emploi	petites portes, couvercles, tiroirs au achèvement intérieur
Puissance de fermeture	13 N (mésuré sur l'amortisseur)
Type d'amortissement	constant
Vitesse de fermeture	ajusté fixement
Liquide d'amortissement	huile silicone
Eléments de livraison	amortisseur de porte, crochet, vis de fixation
Matériel	inox

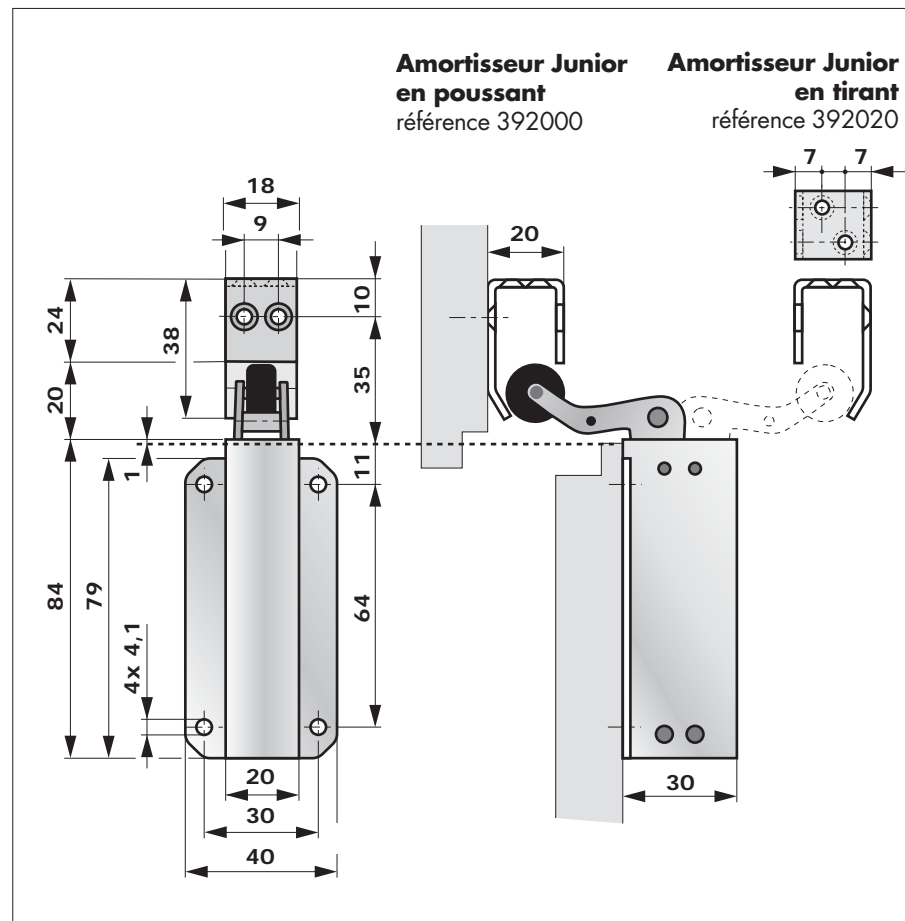
## Montage

Normalement le Junior est monté à l'intérieur du meuble ou au revers d'une cloison - invisiblement.

Le carter du Junior est fixé par ses cornières de fixation de la manière que le bord supérieur du carter dépasse le bord supérieur de la porte/du tiroir par 1 mm.

Le crochet est fixé à l'huissierie par deux vis. Le crochet peut être fixé de manières différentes : il peut être fixé du devant (voir croquis en bas), les trous sont accessibles par deux trous de 5,5 mm diamètre au front du crochet. Ou il peut être fixé d'en bas. Il est à la bonne hauteur, lorsque le galet du bras abaissé de l'amortisseur touche le front du crochet tout doucement.

## Dimensions



Les amortisseurs Junior en poussant et en tirant se distinguent seulement par la position du bras. Avec la version en tirant le bras est fixé au perçage arrière et montre aussi à l'arrière (voir le dessin en pointillé). Ce modèle est utilisé p.ex. quand l'amortisseur est monté au bord arrière d'un tiroir et le crochet est fixé au fond du placard.

## Références de commande

Amortisseur "Junior" en poussant	référence 392000
Amortisseur "Junior" en tirant	référence 392020