

## Amortisseur-limiteur d'ouverture avec amortissement hydraulique de fin de course en sens d'ouverture

Les amortisseurs-limiteurs d'ouverture Dictator préviennent une ouverture incontrôlée de portes battantes. Ils ralentissent une vitesse d'ouverte trop vite et limitent l'angle d'ouverture. Cela protège la porte et les paumelles.

On peut manoeuvrer la porte sans aucun effort. L'amortissement de l'amortisseur-limiteur empêche que la porte meut trop vite, p.ex. par un coup de vent.

Entre autres les amortisseurs-limiteurs Dictator s'utilisent là où les portes à cause du vent, de courants d'air ou justement pendant l'ouverture normale pourraient heurter contre un mur ou quelque chose pareille. A côté des dégâts possibles à la porte, les paumelles et le mur, des portes s'ouvrant d'une manière incontrôlée représentent un grand risque d'accident.

Il y a **deux exécutions de base** différentes: sans ou avec réglage de la force d'amortissement. Des deux types il y en a plusieurs séries pour des portes de différentes dimensions. Volontiers notre service technique vous aidera gratuitement à trouver le bon modèle pour votre application.



### Données techniques

Diamètre du cylindre	TB : 23, 28 mm ; TBR : 28, 35 mm
Diamètre de la tige	TB : 10, 14 mm ; TBR : 10, 14 mm
Cylindre	acier zingué ou laqué en couleurs RAL, AISI 304, AISI 316
Tige	chromée dur, AISI 304, AISI 316
Dimensions de la porte*	largeur jusqu'à 1,30 m, hauteur 2,50 m (avec 3 charnières)
Poids de la porte*	jusqu'à environ 200 kg *pour portes plus grandes sur demande
Angle d'ouverture max.	120 °
Blocage mécanique (env.)	TB : 1023 : 250 N, 1428 : 350 N, 1435 : 500 N



## Fonctionnement, instructions de montage et de réglage

Le montage d'amortisseurs-limiteurs d'ouverture DICTATOR est recommandé sur des portes ouvrantes vers l'extérieur exposées au vent ou des portes intérieures exposées aux courants d'air forts qui sont en danger d'ouvrir d'une manière incontrôlée. L'amortissement d'ouverture suffisant protège la porte (p.ex. des portes partiellement vitrées) et les paumelles. L'amortisseur-limiteur d'ouverture DICTATOR est fixé d'un côté sur l'hubriserie en haute et de l'autre côté sur la porte. Quand la vitesse d'ouverture est normale l'amortissement on ne le remarque presque pas. Quand on ouvre la porte rapidement (à la main ou par un coup de vent) le mouvement d'ouverture est freiné hydrauliquement.

### Choix de l'amortisseur-limiteur d'ouverture approprié

Dans les tables avec les modèles standard est donné le poids maximum d'une porte à l'intérieur pour laquelle l'amortisseur-limiteur d'ouverture respectif pourrait s'utiliser. Des amortisseurs-limiteurs sans réglage, il faudrait toujours choisir la série 1428 avec la course de 250 mm (aussi avec les kits) pour des portes très fréquentées !

Quand les amortisseurs-limiteurs d'ouverture sont assignés à des portes extérieures ou à des portes exposées à des courants d'air forts, veuillez contacter notre service technique. En ce cas nous avons besoin des données suivantes :

- Angle d'ouverture, poids, dimensions, matériel, épaisseur de la porte
- Largeur et matériel de l'hubriserie
- Blocage mécanique : oui / non
- Montage au côté des paumelles ou au côté opposé aux paumelles
- Il y a un ferme-porte aérien : oui/non
- Si oui : sur quel côté de la porte
- Sur le panneau de la porte est monté la glissière/le ferme-porte aérien.
- Dessins ou images si possible.

### Accessoires de fixation

Pour vous faciliter la sélection, nous offrons pour les types de portes différents des **kits d'amortisseur-limiteur d'ouverture avec des équerres de fixation appropriés** - emballage à l'unité. Vous trouverez d'information détaillée à partir de la page 02.065.00. Pour les dimensions exactes des équerres prière de consulter les pages 02.067.00 et 02.068.00.

Bien sûr, les accessoires sont aussi disponibles séparés. Pour la série 1435 nous n'offrons pas des kits, comme ici les situations de montage varient beaucoup. Les accessoires il les faut commander additionnellement.

### Blocage mécanique

Il est possible d'intégrer un blocage mécanique dans les amortisseurs d'ouverture pour la porte ouverte (blocage env. 3° avant l'extension complète de la tige).

### Installation

Il est très important que l'amortisseur soit fixé à la porte et à l'hubriserie d'une manière solide. Si la porte ou bien l'hubriserie sont faites de tôle mince, on devrait utiliser des plaques de montage.

Il faut aussi s'assurer que la tige ne soit pas complètement rentrée en position fermée de la porte. Elle devrait être sortie du cylindre de 10 mm au minimum pour garantir qu'on puisse ouvrir la porte sans problèmes.

### Réglage de l'amortissement

Avec les amortisseurs-limiteurs d'ouverture sans réglage TB, la plage d'amortissement peut être diminuée sur place en réduisant la quantité d'huile dans l'amortisseur par la soupape au bout du cylindre. Avant une telle action veuillez contacter notre service technique.

Avec les amortisseurs-limiteurs d'ouverture avec réglage TBR, on peut régler la force d'amortissement continuellement. Chez les modèles sans blocage mécanique on sort la tige complètement et puis la tourne, toujours en la tirant. Chez les modèles avec blocage mécanique il faut entrer la tige complètement dans le cylindre et puis la tourner avec prudence.



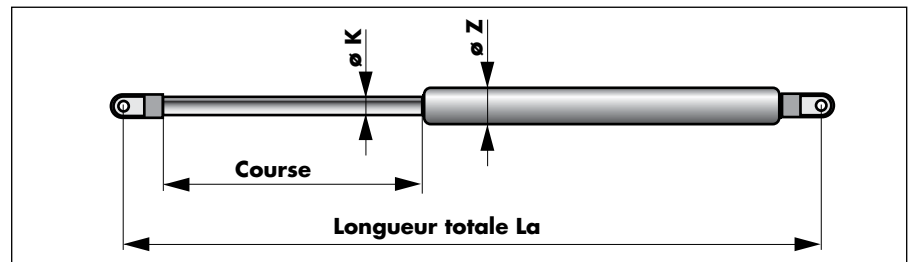
### Amortisseurs-limiteurs d'ouverture non réglables TB

Les types non réglables **TB** économiques sont normalement désignés pour des applications industrielles (p. ex. pour des portes de Halle s'ouvrant vers l'extérieur).

On produit deux séries d'amortisseurs-limiteurs d'ouverture TB, les diamètres 1023 et 1428. Les types standard se trouvent en-bas. Bien sûr, sur demande nous fournissons des longueurs différentes. En outre les amortisseurs-limiteurs TB peuvent se produire avec un blocage mécanique intégré.

En standard l'exécution en acier est zinguée. Sur demande, il est possible de les laquer en couleurs RAL. Les dimensions de la chape male se trouvent à la page suivante.

### Dimensions



### Données techniques et références de commande

La table suivante montre seulement un choix des modèles disponibles. Nous vous conseillerons volontiers en choisissant le modèle approprié et bien sûr le fabriquerons, aussi à l'unité et s'il n'est pas compris dans cette table.

Quelques-uns des amortisseurs-limiteurs TB sont disponibles comme kit avec les accessoires de montage appropriés. D'information se trouve à la page 02.065.00.

Ø K [mm]	Ø Z [mm]	Course [mm]	Long. La [mm]	Poids porte maxi	Angle d'ouverture maxi	Blocage mécanique	Référence		
							Acier zingué	AISI 304	AISI 316
10	23	200	500	50 kg	95°	non	302000	302002	302004
10	23	200	500	50 kg	95°	oui	302001		-
10	23	200	510	50 kg	95°	oui	-	302003	302005
10	23	250	600	50 kg	120°	non	302006	302010	302012
10	23	250	600	50 kg	120°	oui	302007	-	-
10	23	250	610	50 kg	120°	oui	-	302011	302013
10	23	250	660	50 kg	120°	non	302008*	-	-
10	23	250	660	50 kg	120°	oui	302009*		
14	28	200	500	90 kg	95°	non	302014	-	-
14	28	200	510	90 kg	95°	non	-	302016	302018
14	28	200	510	90 kg	95°	oui	302015	302017	302019
14	28	250	600	200 kg	120°	non	302020	302022	302024
14	28	250	610	200 kg	120°	oui	302021	302023	302025
14	28	300	750	200 kg	120°	non	302026	302028	302030
14	28	300	750	200 kg	120°	oui	302027	302029	302031
14	28	400	1000	200 kg	120°	non	302033	302035	302037
14	28	400	1000	200 kg	120°	oui	302034	302036	302038

\* Les amortisseurs-limiteurs d'ouverture avec les références 302008 et 302009 sont plus longues que les modèles standard. Ils sont prévus spécialement pour le montage sur des portes avec un ferme-porte à glissière.



## Amortisseurs-limiteurs d'ouverture réglables TBR

Les amortisseurs-limiteurs d'ouverture réglables **TBR** s'utilisent surtout à l'intérieur, p. ex. dans la construction résidentielle, des hôpitaux, des maisons de retraite où l'on exige un fonctionnement optimale de la porte. Ils s'installent aussi sur des portes lourdes parce qu'on peut les ajuster exactement sur place.

Les amortisseurs-limiteurs d'ouverture réglables se produisent en deux séries avec les diamètres de 1028 et 1435. En standard, se produisent les longueurs mentionnées en bas. Mais bien sûr, d'autres longueurs sont disponibles. La série 1435 est aussi livrable avec blocage intégré. A la fixation sert le chape male au bout de la tige et du cylindre (dimensions en bas). D'autres attelages sont disponibles sur demande

### Données techniques et références de commande

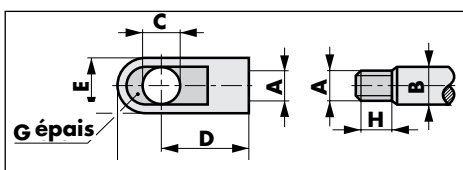
Ø K * [mm]	Ø Z * [mm]	Course * [mm]	Long. La * [mm]	Poids porte maxi	Ouver- ture maxi	Blocage mécani- que	Cote C chape male série1435	Référence		
								Acier zingué	AISI 304	AISI 316
10	28	200	550	100 kg	95°	nein		302200	302202	302203
10	28	250	600	100 kg	120°	nein		302204	302205	302206
14	35	250	650	200 kg	120°	nein	Ø 8	302210	302213	302215
14	35	250	650	200 kg	120°	nein	Ø 10**	302211	302214	302216
14	35	250	650	200 kg	120°	ja	Ø 8	302212	302238	-
14	35	300	750	200 kg	120°	nein	Ø 8	302217	302220	302222
14	35	300	750	200 kg	120°	nein	Ø 10**	302218	302221	302223
14	35	300	750	200 kg	120°	ja	Ø 8	302219	302239	-
14	35	400	950	200 kg	120°	nein	Ø 8	302224	302230	302232
14	35	400	950	200 kg	120°	nein	Ø 10**	302225	302231	302233
14	35	400	950	200 kg	120°	ja	Ø 8	302226	-	-
14	35	400	950	200 kg	120°	ja	Ø 10**	302227	-	-
14	35	500	1150	200 kg	120°	nein	Ø 10**	302234	-	-
14	35	500	1150	200 kg	120°	ja	Ø 10**	302235	-	-

\* voir le plan à la page précédente

La table ci-dessus montre seulement un choix de modèles disponibles. Nous vous conseillerons volontiers en choisissant le modèle approprié et bien sûr le fabriquerons, aussi à l'unité et s'il n'est pas compris dans cette table.

Quelques-uns des amortisseurs-limiteurs TBR sont disponibles comme kit avec les accessoires de montage appropriés. D'information se trouve à la page suivante.

### Dimensions du raccordement "chape male"



Ø Série	1023 / 1028	1428	1428V / 1435	1435-1**
A	M8	M10	M10	M10
B	Ø 10	Ø 14	Ø 14	Ø 14
C	Ø 8	Ø 8	Ø 8	Ø 10
D	22	30	27	27
E	14	18	18	18
F	32	40	36	36
G	10	10	10	10
H	10	10	10	10

\*\* Accessoires de fixation à la page 02.066.00



### Sets d'amortisseur-limiteur d'ouverture

Les amortisseurs-limiteurs d'ouverture TB et TBR utilisés le plus souvent sont aussi disponibles en set avec les accessoires de montage appropriés.

Le kit d'accessoires de montage nécessaire dépend de la situation de montage, du type de porte et d'hubriserie. A la page suivante nous avons illustré les différentes situations de montage et indiqué les accessoires de montage appropriés. Bien sûr, les accessoires sont aussi disponibles séparés. Des détails et les dimensions des parts différents vous trouverez à la page 02.067.00.

### Références des kits

Kits d'amortisseurs-limiteurs d'ouverture pas réglables TB (acier zingué)					Référence	
					sans blocage	avec blocage
Ø K	Ø Z	Course	Longueur La	Accessoires		
10	23	250	600	Set 1	300981	300991
10	23	250	600	Set 2	300982	300992
10	23	250	600	Set 3	300983	300993
14	28	250	600	Set 1	300984	
14	28	250	610	Set 1		300994
14	28	250	600	Set 2	300985	
14	28	250	610	Set 2		300995
14	28	250	600	Set 3	300986	
14	28	250	610	Set 3		300996

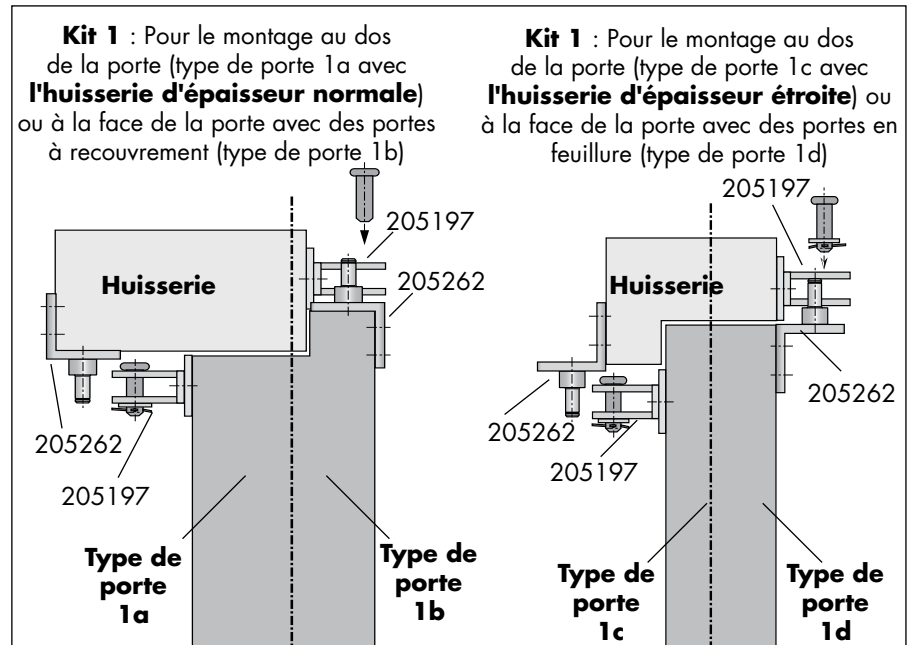
Kits d'amortisseurs-limiteurs d'ouverture pas réglables TB (AISI 304)					Référence	
					sans blocage	avec blocage
Ø K	Ø Z	Course	Longueur La	Accessoires		
14	28	250	600	Set 1	300987	
14	28	250	610	Set 1		300998
14	28	250	600	Set 2	300990	
14	28	250	610	Set 2		300997
14	28	250	600	Set 3	301901	
14	28	250	610	Set 3		301902

Kits d'amortisseurs-limiteurs d'ouverture réglables TBR (acier zingué)					Référence	
					sans blocage	avec blocage
Ø K	Ø Z	Course	Longueur La	Accessoires		
10	28	250	600	Set 1	300975	
10	28	250	600	Set 2	300976	
10	28	250	600	Set 3	300977	

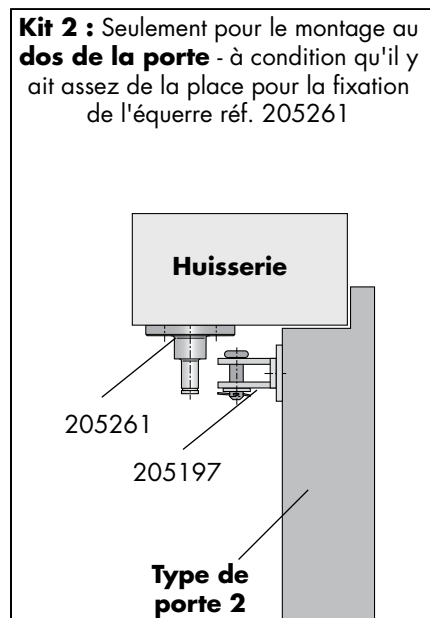
Kits d'amortisseurs-limiteurs d'ouverture réglables TBR (AISI 304)					Référence	
					sans blocage	avec blocage
Ø K	Ø Z	Course	Longueur La	Accessoires		
10	28	250	600	Set 1	300999	
10	28	250	600	Set 2	300980	
10	28	250	600	Set 3	301903	



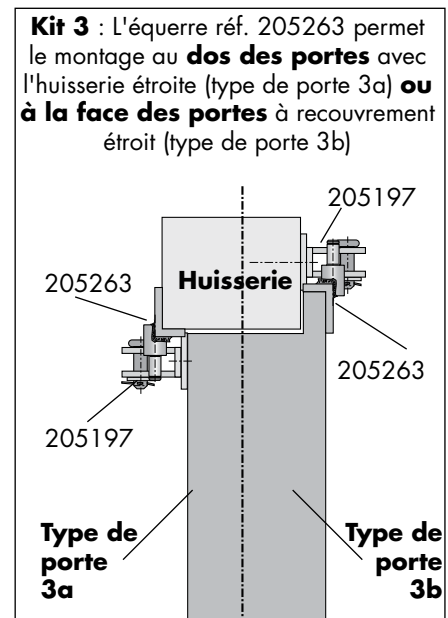
**Kits de montage - situations de montage**



**Kit 1**  
 pour des portes à recouvrement et en feuillure :  
 Kit 1 d'accessoires (référence 205197 et 205262) pour des amortisseurs d'ouverture des séries 1023, 1028 et 1428



**Kit 2**  
 pour le montage au dos de la porte au-dessous d'une huisserie large :  
 Kit 2 d'accessoires (réf. 205197 et 205261) pour amortisseurs d'ouverture des séries 1023, 1028 et 1428



**Kit 3**  
 pour le montage au dos de portes à l'huisserie étroite ou à la face des portes à recouvrement étroit :  
 Kit 3 d'accessoires (réf. 205197 et 205263) pour amortisseurs d'ouverture des séries 1023, 1028 et 1428

**Notice :**

Les accessoires sont disponibles en plus de l'exécution zinguée (pour les références voir les dessins) aussi en AISI 304 et quelques-uns en AISI 316.

zingué	AISI 304	AISI 316
205197	205249	205455
205261	205281	
205262	205282	205456
205263	205258	



## Accessoires pour les séries 1023, 1028, 1428 et 1435

Pour le montage des amortisseurs-limiteurs d'ouverture, DICTATOR vous offre un choix d'équerres de fixation. La **sélection** de l'équerre dépend de l'**épaisseur de l'huissierie**. Le type d'équerre sur la **porte** est déterminé par le type de la porte (**à recouvrement ou en feuillure**).

Afin de permettre un montage au-dessous de la glissière d'un ferme-porte déjà monté, on fournit des équerres de fixation spéciales, réf. 205275 pour l'huissierie, et réf. 205276 pour la porte.

Sous certaines réserves, ces accessoires peuvent s'utiliser pour la série 1435 (pas pour la série 1435-1 !).

**Equerre de montage**  
référence 205197 / 205249 / 205455

**Pour le montage sur des portes en acier mince : Equerre de montage avec contre-plaque**

**Contre-plaque pour l'équerre de montage**  
référence 205468

---

**Equerre**  
référence 205262 / 205282 / 205456

**Equerre étroite**  
référence 205263 / 205258

**Equerre**  
référence 205261 / 205281

---

**Equerre, zinguée**  
(en combinaison avec des ferme-portes à glissière)  
référence 205275

**Equerre, zinguée**  
(en combinaison avec des ferme-portes à glissière)  
référence 205276



**Accessoires pour la série 1435-1**

Nous fournissons des accessoires spéciaux pour fixer les amortisseurs-limiters d'ouverture de la série 1435-1, comme ils s'utilisent surtout là où agissent des forces élevées. Pour cela la chape male a un perçage avec un diamètre de 10 mm (le diamètre des autres chapes males est 8 mm). Pour la fixation à la porte, nous recommandons la plaque de montage. Pour augmenter la stabilité quand les portes sont p. ex. faites de tôle mince, il faudrait aussi utiliser la contre-plaque avec douilles. L'équerre est prévue pour le montage à l'huissierie. Dépendant de la situation de montage le goujon peut se positionner à l'intérieur ou à l'extérieur de l'équerre.

Les accessoires sont zingués. Sur demande des accessoires spéciaux sont disponibles.

**Contre-plaque pour plaque de montage, avec douilles**  
référence 205461

**Plaque de montage**  
référence 205460

**Equerre de montage pour d'huissierie étroite**  
référence 205469

2 x Ø 6 mm avec chanfrein pour boulon à tête fraisée ISO 7721

**Equerre avec un goujon qui peut se positionner à l'intérieur ou à l'extérieur**  
référence 205462

\* Sur demande avec 45 mm au lieu de 25 mm

**Références de commande Accessoires de montage**

Equerre, zinguée	pour porte et huissierie	réf. 205197
Equerre, AISI 304	pour porte et huissierie	réf. 205249
Equerre, AISI 316	pour porte et huissierie	réf. 205455
Contre-plaque avec douilles pour équerre 205197/249, AISI 304		réf. 205468
Equerre, zinguée	seulement pour l'huissierie	réf. 205261
Equerre, AISI 304	seulement pour l'huissierie	réf. 205281
Equerre, zinguée	pour porte et huissierie	réf. 205262
Equerre, AISI 304	pour porte et huissierie	réf. 205282
Equerre, AISI 316	pour porte et huissierie	réf. 205456
Equerre étroite, zinguée	pour porte et huissierie	réf. 205263
Equerre étroite, AISI 304	pour porte et huissierie	réf. 205258
Equerre à combiner avec ferme-porte à glissière, zing.	pour l'huissierie	205275
Equerre à combiner avec ferme-porte à glissière, zing.	pour la porte	réf. 205276
Plaque de montage pour la série 1435-1, zinguée		référence 205460
Contre-plaque avec douilles pour 205460, zinguée		référence 205461
Equerre pour la série 1435-1, zinguée		référence 205462
Equerre de montage pour la série 1435-1, zinguée		référence 205469