

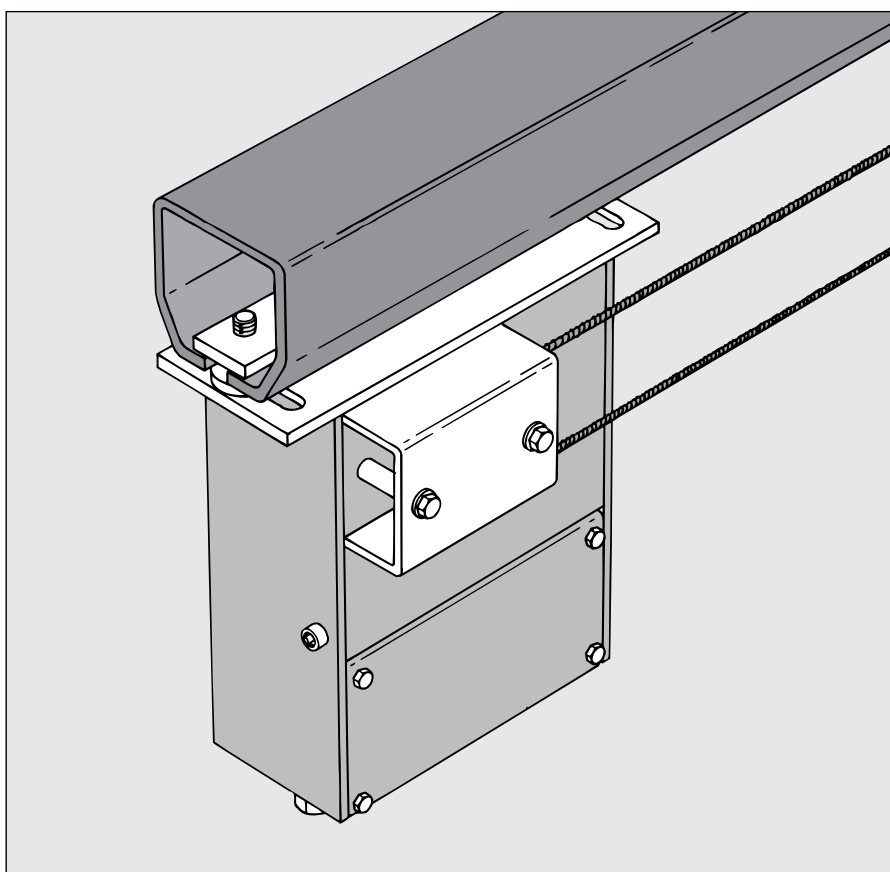
Motorisation DICTAMAT 6000 pour portes coupe-feu avec ressort ou contrepoids

La motorisation DICTAMAT 6000 a été construite selon les techniques les plus modernes. Vous bénéficiez de notre expérience dans le domaine des motorisations : la motorisation est bon marché, la commande est intégrée dans le coffret du moteur, montage rapide et branchement facile sur le réseau de 230V avec tout précablé (montage sans électricien).

La construction compacte permet d'une manière bon marché d'ouvrir électriquement et de bloquer des portes coulissantes coupe-feu. En plus à cause de la petite boîte de distribution V6-S intégrée il y a aussi la possibilité de temporisation.

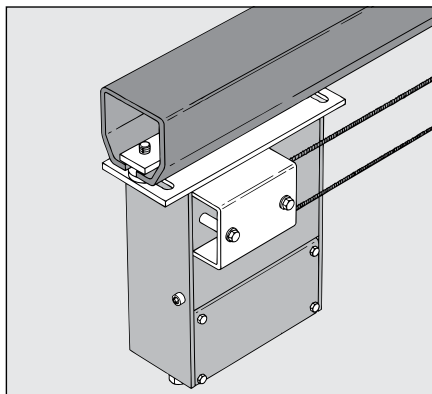
Le DICTAMAT 6000 dispose d'un codeur intégré afin qu'il ne soit plus nécessaire de monter des fins de course séparées. La position ouverte est programmée dans la commande et est protégée en cas de coupure de courant. Le mouvement du moteur est transmis à la porte au moyen d'une courroie crantée.

La motorisation est approuvée par l'Institut für Bautechnik, Berlin (Z-6.5-1335). Sa qualité est constamment surveillée (contrat no.DO 15.3).



Critères de sélection

- Pour des portes et portails de 1 à 7 m de largeur
- Force de traction en ouverture 600 N
- Pour des portes jusqu'à 1300 kg max.
- Fermeture par contre-poids à charge du client ou enrouleur à ressort séparé
- Appropriée jusqu'à 100 manœuvres par jour
- Contrôle de position électronique par codeur intégré
- Armoire B6 intégrée dans la motorisation
- Fonctions : homme mort ou impulsion, OUVERTURE, STOP, FERMETURE



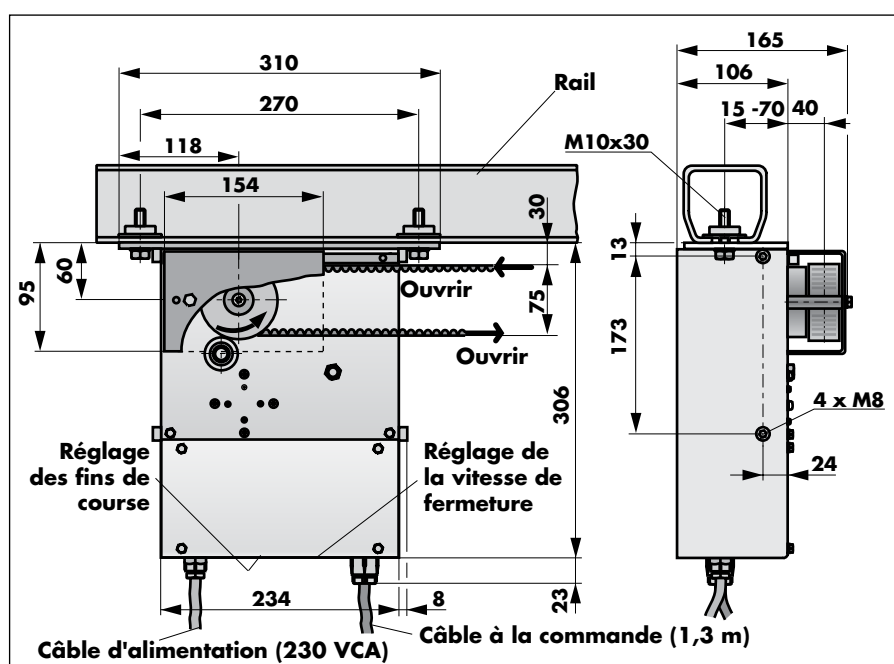
Dimensions

La motorisation est toujours installée latéralement au bout du rail. Pour cette raison la distance entre la fin du rail et le mur doit être au minimum 320 mm.

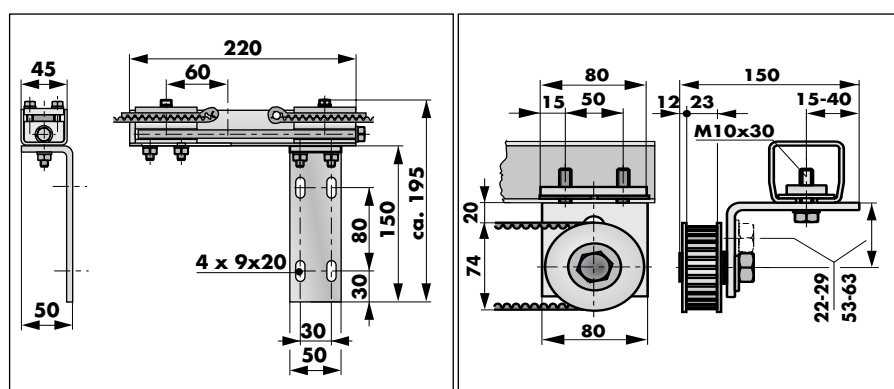
La motorisation peut être installée aussi horizontalement, mais avec une plaque de montage plus longue. Si vous en avez besoin veuillez demander le dessin coté.

Vous trouverez les dimensions des autres composants (amortisseurs, enrouleurs à ressort, détecteurs de fumée) à partir de la page 05.051.00 et dans le chapitre Accessoires pour équipements coupe-feu.

Dimensions DICTAMAT 6000



Dimensions ensemble tendeur pour fixation sur la porte et poulie de renvoi avec cornière de fixation



Éléments de livraison

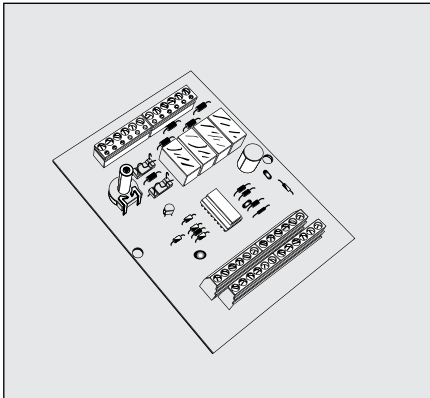
Motorisation (moteur 48 VCC, armoire de commande, câble de réseau)

Plaque de montage avec plaque taraudée pour le montage sous rail

Poulie motrice Ø 70 mm pour courroie, ensemble tendeur avec fixation sur la porte

Poulie de renvoi avec cornière de support pour montage direct sur le rail

Des plans cotés de la motorisation avec d'autres équerres de montage et d'autres accessoires sont disponibles sur demande.



DICTAMAT 6000

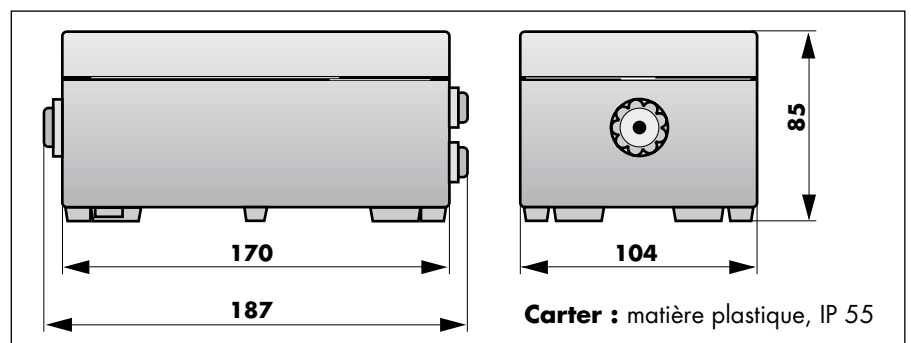
Connexion, fonctions additionnelles

Boîte de distribution V6-S

La boîte de distribution V6-S simplifie considérablement la connexion du DICTAMAT 6000. En plus elle effectue **automatiquement le RESET** nécessaire après chaque déclenchement du détecteur de fumée ou du bouton-poussoir. Un RESET manuel n'est plus nécessaire. Elle offre aussi la choix que soit prioritaire en cas d'alarme: les éléments de sécurité (SHE) ou la fonction Fermeture. Cela satisfait des **exigences de sécurité augmentées**.

Avec la boîte de distribution **V6-S** on peut passer le DICTAMAT 6000 additionally à temporisation. La temporisation, qui peut être complètement désactivée, est réglable entre 5 - 90 secondes.

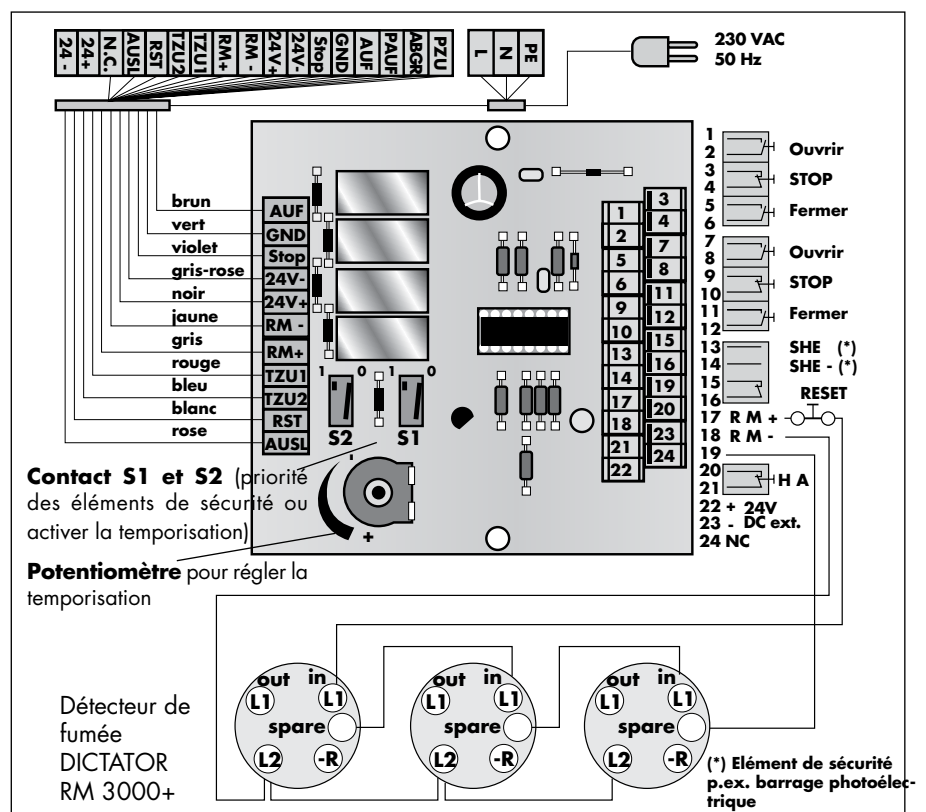
Dimensions

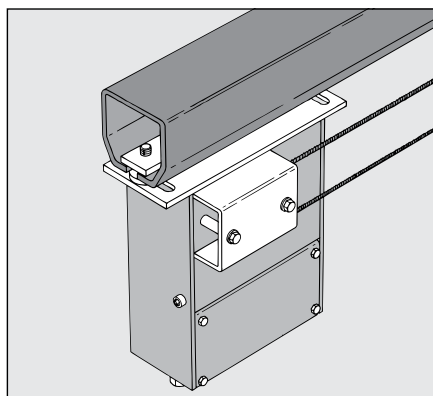


Plan de branchement V6-S

La boîte de distribution est fournie sur une côté de la platine des borniers pour tous les fils électriques du câble de la commande. Sur l'autre côté il y a les borniers pour les éléments de commande. Pour les fonctions Ouvrir, STOP, Fermer il y a 2 bornes pour chacune.

Sur demande nous vous envoyons volontièrement des plans de branchement pour la connexion des détecteurs de fumée RM 2000 et des instructions de montage.



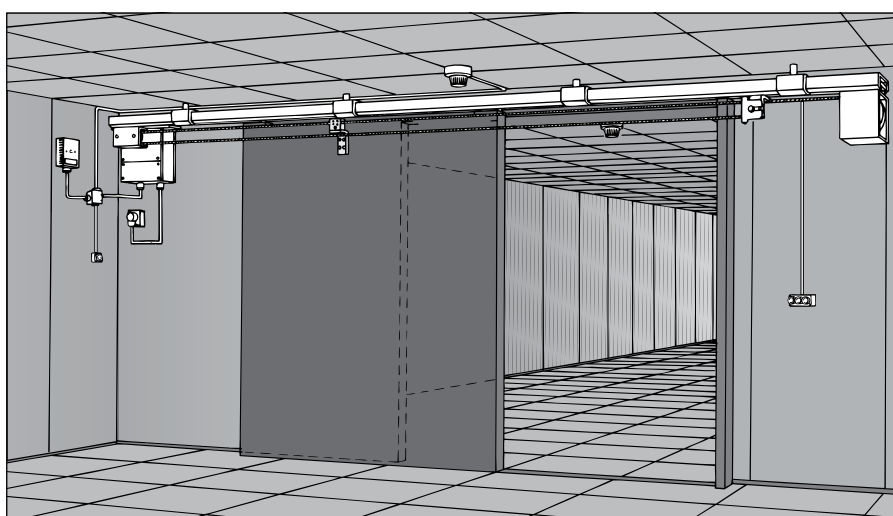


DICTAMAT 6000

pour portes coulissantes coupe-feu à un ou deux vantaux

Le moteur entrefer très plat et puissant ouvre la porte, tant qu'on pousse le bouton "homme mort Ouvrir". Une courroie crantée sans fin sert pour mouvoir la porte. Elle est fixée à la porte par une cornière de support, qui sert en même temps pour tendre la courroie. La poulie de renvoi est fixée au rail. L'élément de blocage intégré arrête la porte dans n'importe quelle position jusqu'à ce qu'un détecteur de fumée ou un bouton-poussoir coupe son alimentation. Dans ce cas, la porte est fermée automatiquement soit par un enrouleur à ressort séparé ou un contrepoids (poids min. 10 kg). La vitesse de fermeture est contrôlée par un frein électrique. La motorisation est livrée prête à monter avec commande intégrée et 1,5 m de câble avec connecteur européen.

Installation et fonctionnement



La motorisation est fixée par sa plaque de montage directement d'en bas au rail. Pour des portes jusqu'à 6,5 m de largeur nous recommandons nos enrouleurs à ressort.

Données techniques

Vitesse de fermeture réglable	0,08 à 0,2 m/s (frein électrique)
Vitesse d'ouverture	environ 0,3 m/s (non réglable)
Alimentation sur secteur (1,5m de câble avec connecteur)	230 VCA / 10 A / 50 - 60 Hz
Alimentation et aimant intégré	24 VCC / 375 mA (aimant : 3W)
Moteur	48 VCC / 150 W / IP 40
Poids	14 kg

Références de commande

DICTAMAT 6000Z pour courroie crantée (commander à part)	référence 780600Z
Courroie crantée HTD8, 20 mm de largeur (préciser la longueur)	réf. 710490

Références de commande accessoires

Entraîneur additionnel pour portes à deux vantaux	référence 710495
Boîte de branchement V6S avec temporisation	référence 780651
Enrouleur à ressort 160 N ou 320 N ou contrepoids	voir page 05.051.00
Amortisseur hydraulique EDHM28 (pour position fermée)	voir page 05.064.00
Éléments de commande (type de contact selon plan de branchement)	pp.07.067.00
Détecteurs de fumée, boutons-poussoirs et b. de réarmement	voir Accessoires pour
Alimentation additionnelle 24 VCC (pour plus de 375 mA)	équipements coupe-feu (Dimensionner pour le besoin complet, puis qu'alors l'alimentation intégrée est déconnectée.)