

## DICTATOR type VS2000 voor normale en zware deuren

DICTATOR deuropvangers vangen dichtslaan deuren geruisloos op en houden deze stevig gesloten. Door de bijzonder strakke vormgeving en de doorlopende rechte lijnen van het huis welke overlopen in de gesloten vanghaak, lijkt het alsof dit apparaat uit een geheel bestaat. Evenals bij de DICTATOR 1600 zijn ook bij deze VS 2000 de bevestigingsschroeven onzichtbaar door het montagevriendelijke kliksysteem. De meegeleverde kunststof plaatjes kunnen indien nodig onder de haak het hoogteverschil tussen de deur en het kozijn compenseren.

De VS 2000 wordt standaard geleverd met een, in sluitsnelheid regelbare, cilinder en is daardoor mede vanwege zijn solide constructie universeel toepasbaar op zowel lichte als zware deuren. Voor optimaal functioneren heeft verticale montage altijd de voorkeur, indien gewenst is horizontale montage ook mogelijk (alleen mogelijk bij cilinder met sluitkracht 20 en 50N). Om de toegankelijkheid te bevorderen adviseren wij, in situaties waar binnendeuren niet aan tocht of windbelasting onderhevig zijn, de cilinder met een sluitkracht van 20N toe te passen. Voor toepassing bij zwaardere deuren die wel aan windbelasting onderhevig zijn, kunnen het beste met een cilinder van 80N uitgerust worden. Dit heeft uiteraard wel tot gevolg dat de deur de eerste ca. 15 graden minder gemakkelijk geopend kan worden. In alle overige situaties verdient het de voorkeur de de standaard 50N toe te passen. In combinatie met een DICTATOR deursluiters is dit een goed alternatief voor een hydraulische deurdranger.



### Technische specificaties

Deursoorten	Links en rechts, opdek, gelijk- en terugliggend
Sluitkracht	ca. 20, 50, 80 of 115N (aan deuropvanger gemeten)
Werkingsgraad	van 0° tot ca. 15° openingshoek
Dempingskarakteristiek	Progressief instelbaar
Dempingsvloeistof	Nagenoeg temperatuurgevoelige siliconenolie
Levering	Deuropvanger compleet met haak, opvulplaatjes en bevestigingsschroeven
Materiaal	Staal verchromd, RAL of glans goud

### Uitvoeringen



Glans chrom



Bruin (RAL 8017)



Wit (RAL 9010)

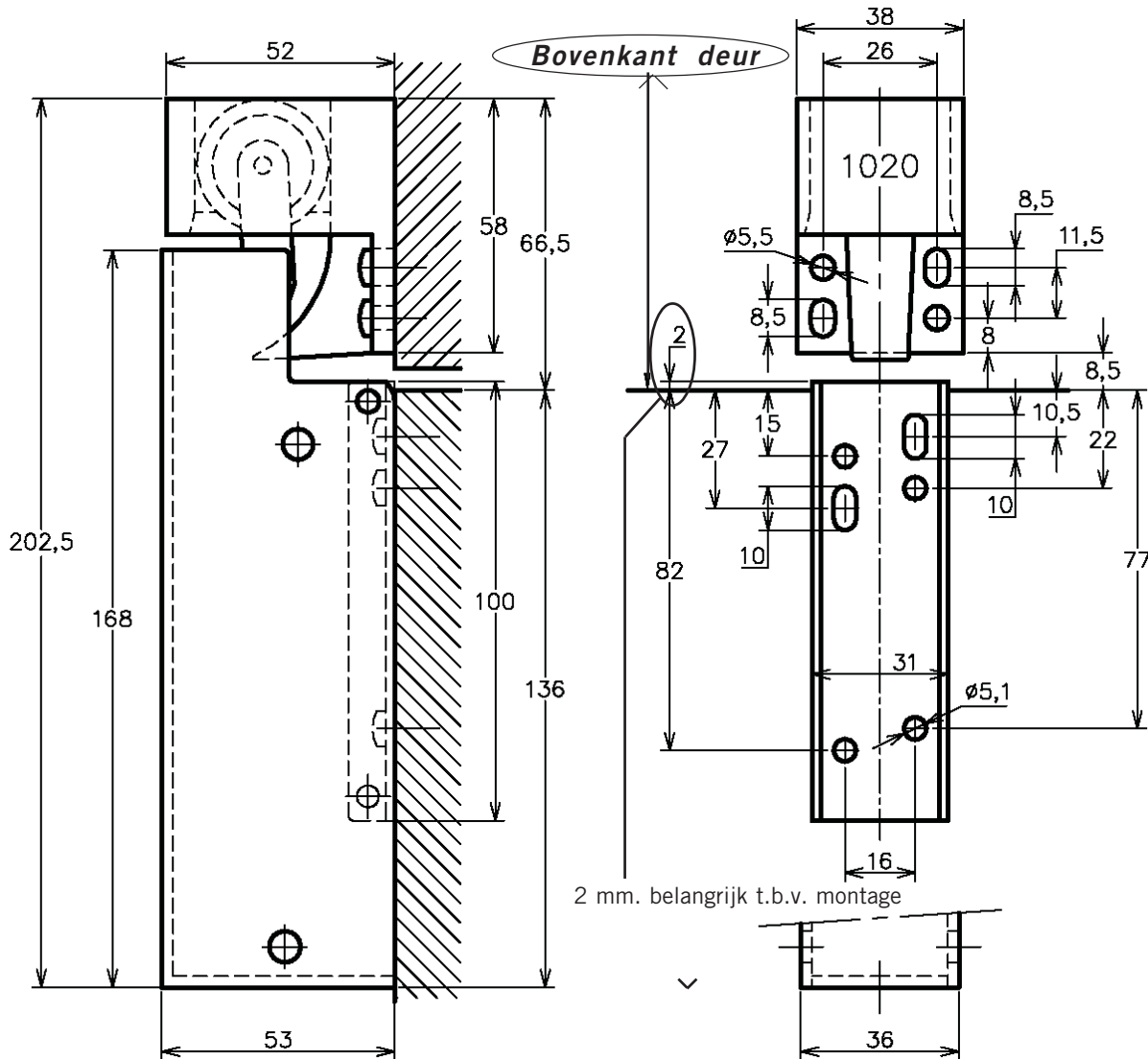


Grijs (RAL 9006)



Glans goud (messing)

**Maattekening**



**DICTATOR VS 2000**

**Montage**

Klap het U-vormige bevestigingsdeel uit het huis en bevestig dit loodrecht op ca. 40 cm. uit de sluitzijde van de deur. Het U-deel moet ca. 2 mm. boven de deur uitsteken. Hierna het huis weer terugzwenken en zover doordrukken totdat het in de bevestigingsplaat vastklikt. De haak wordt loodrecht in één lijn boven het apparaat op het kozijn gemonteerd, zodanig dat de rubberrol bij omgeklapte rolbeugel net even de onderkant van de voorzijde van de haak raakt.

Met de drie meegeleverde 'haak' opvulplaatjes kan, waar nodig, een terugligging van het kozijn worden opgevangen. De deur mag maximaal 16 mm terugliggen. Door het apparaat meer naar de sluitzijde te plaatsen, wordt de sluitkracht vergroot maar de remweg verkleind.

Standaard wordt de VS2000 geleverd met de cilinder D10H die tevens geschikt is voor horizontale montage (ca. 50N), bevestigingsschroeven en haak 1020 met opvulplaatjes.

Naar wens kunnen voor dit type deuropvanger de volgende cilinders toegepast worden:

Cilinder	Kracht	Bij type VS 2000
D10H	ca. 50N	Standaard
D11H	ca. 20N	Optie
D12H	ca. 80N	Optie
eindslag		Optie

**Regeling**

Als de zuigerstang (zeskant in de kop van de cilinder) naar beneden wordt gedraaid, zal de sluitsnelheid kleiner worden. Als de zuigerstang omhoog gedraaid wordt zal de sluitsnelheid groter worden.

