

### Het gebruikersvriendelijk functioneren van brand- en vluchtdeuren is de basis voor veiligheid

#### Werking

De HLS-catch is een temperatuurpal waarbij de pen in "ruststand" opgesloten is. Deze loopt pas uit als de omgevingstemperatuur tot aan ca. 600°C stijgt ( de HLS-catch zelf heeft dan een temperatuur van ca. 65°C). Hierdoor wordt de deur gefixeerd en dit voorkomt het kromtrekken en daardoor het ontstaan van vuur doorlatende aansluitnaden tussen de dubbele deuren of de deur en het kozijn. Dit uitlopen vindt plaats voor het uitzetten van het opschuimend materiaal.



Getest volgens EN 1634-1:2000

#### Gebruikersvriendelijke voordelen HLS-catch

- Voor het bereiken van de brandwerendheids waarden behoeven geen extra sloten te worden toegepast; wordt de toegang van de deur **toegankelijker** omdat een knop of greep aan de trekkant volstaat.
- De grendel heeft geen invloed t.o.v. andere gewenste voorzieningen zoals b.v. deurstand signaleringen, elektronische toegangs-controle maar ook panieksloten ( na het vluchten sluiten ze de deur niet meer af).

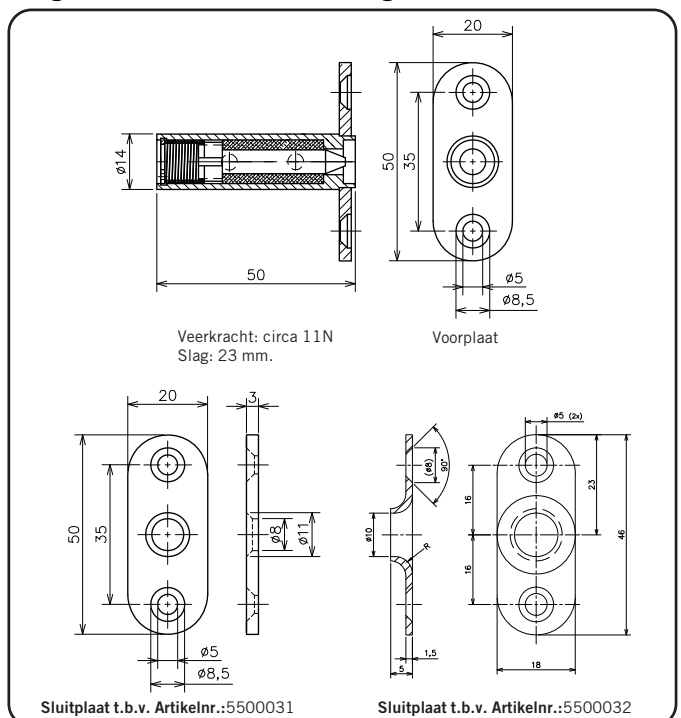


Artikelnr.: 5500032

De HLS-catch is een veiligheidspal voor 30 en 60 minuten brandwerende (binnen) deuren.

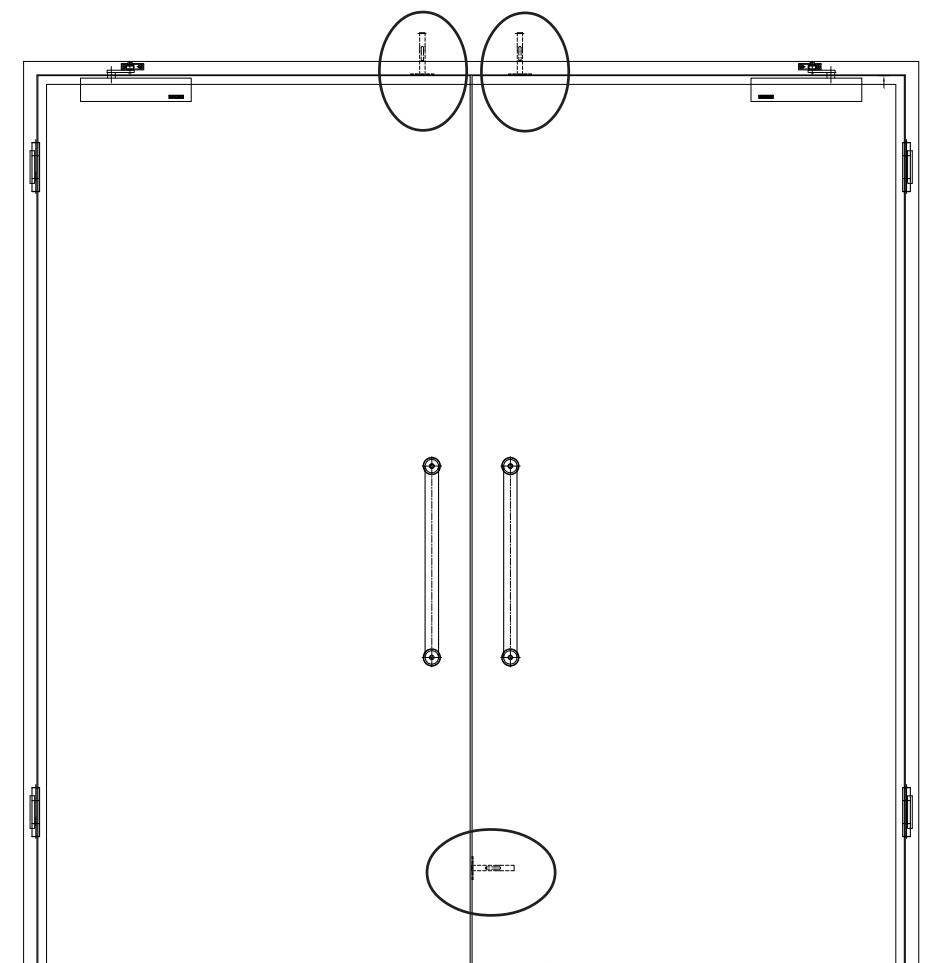
#### Toepassingsgebied van de HLS-catch voor enkele en dubbele 30 en 60 min. brandwerende deuren

- Houten en stalen deuren afgehangen in houten of (plaat) stalen kozijnen,
- Gemonteerd aan de sluitkant in de deurstijl dan wel in de bovendorpel van de deur of het kozijn,
- Bij een geschikt slot met dagschoot (en deurkrukken) bij een extra hoge of brede deur als extra fixatie, dan wel bij een niet brandveilig slot, als toevoeging voor de brandveiligheid.
- Bij sloten op vluchtdeuren, die na het vluchten, de deur niet meer afsluiten,
- Bij houten deuren in (plaat) stalen kozijnen vanwege het verschil in krachtenwerking van hout en staal bij brand (hout buigt naar het vuur toe en staal buigt van het vuur af).



Maattekening HLS-catch; het aantal en de montageplaats van de HLS-catch kan het beste worden bepaald in overleg met de (deuren) leverancier.

**Montagevoorbeeld dubbele deursituatie:**



Montagevoorbeeld zoals getest volgens EN 1634-1:2000 en op voorzijde afgebeeld. Op aanvraag kunnen wij u voorzien van een kopie "samenvatting van onderzoek".

**Montage**

De HLS-catch kan zowel in het kozijn als de deur gemonteerd worden, waarbij de voorkeur uitgaat naar montage in het kozijn. Belangrijk tijdens het monteren is dat de HLS-catch en het sluitplaatje recht tegenover elkaar gemonteerd zijn.

Het aantal en de montageplaats van de HLS-catch kan het beste worden bepaald in overleg met de deurenleverancier.



Artikelnr.: 5500031

**Bestelgegevens**

Hot Locking Safe-catch 50mm incl. sluitplaat

Artikelnr.: 5500031

Hot Locking Safe-catch 50mm incl. sluitplaat met extra inloop

Artikelnr.: 5500032