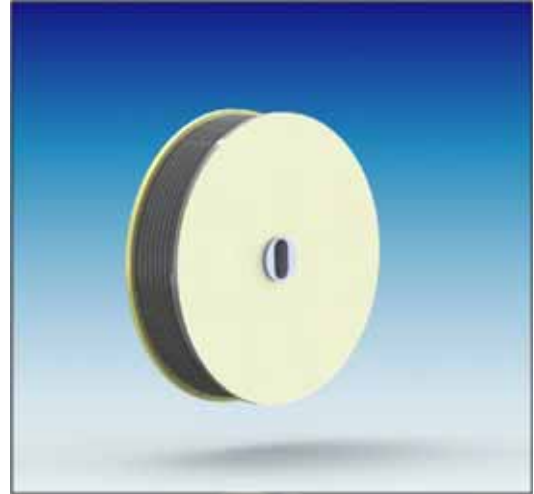


DICTATOR veerkabelrollen voor schuifdeuren

Volgens richtlijn EN 81-1/2, punt 7.7.3.2. dienen alle door de liftkooideur bediende schachtdeuren, altijd extra worden uitgerust met een mechanisch sluitmechanisme. De DICTATOR veerkabelrollen in de nieuwe uitvoering met een kunststof behuizing zijn hiervoor de ideale oplossing, omdat deze aan de ene kant een zeer hoge levensduur bieden en aan de andere een optimale werking. Dit wordt door de in de behuizing ingespoten geleidingsleuven t.b.v. de kunststof kabel en een geoptimaliseerde opslag van de veer in de behuizing bereikt. Door toepassing van een kunststof behuizing en kabel wordt tevens het geluid tot een minimum beperkt.



Uitvoeringen:

De kunststof-veerkabelrol is, afhankelijk van de gewenste montagewijze en bedieningscomfort, met verschillende naven leverbaar.

- Naaf voor ter plaatse aanwezige 8 mm. vierkantbout
- Naaf voor bevestiging met een 8 mm. bout met vierkante kop DIN 603 (ter plaatse)
- Slipkoppeling: deze verhindert een mogelijke beschadiging van de veer bij het spannen resp. ontspannen. De veerkabelrol met slipkoppeling wordt altijd met een console geleverd (verzinkt of RVS).

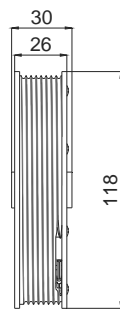
Technische specificaties

Materiaal behuizing	Moelijk ontvlambare kunststof Aquamid
Kabel	Moelijk ontvlambaar Kevlar kabel met polyester omhulsel Ca. Ø 2 mm. met kabeloog(binnendiameter ca. 5,5 mm.)
Sluitkracht	25 N- 80 N afhankelijk van type

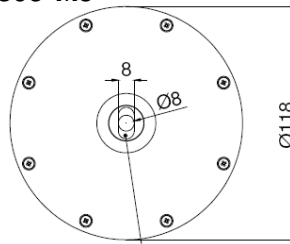
Uitvoering voor 8 mm. vierkantbout resp. M8 bout met vierkante kop



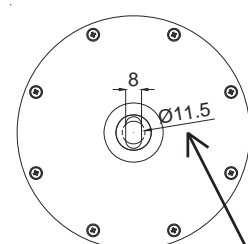
Uitvoering met slipkoppeling en console



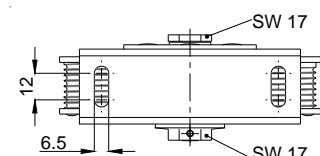
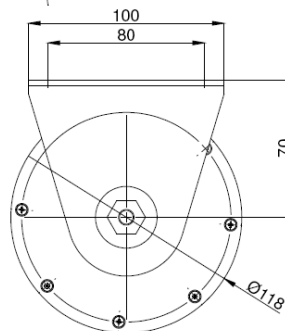
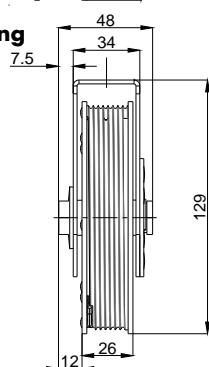
Uitvoering voor bout met vierkante kop DIN 603 M8



Uitvoering voor 8 mm. vierkantbout

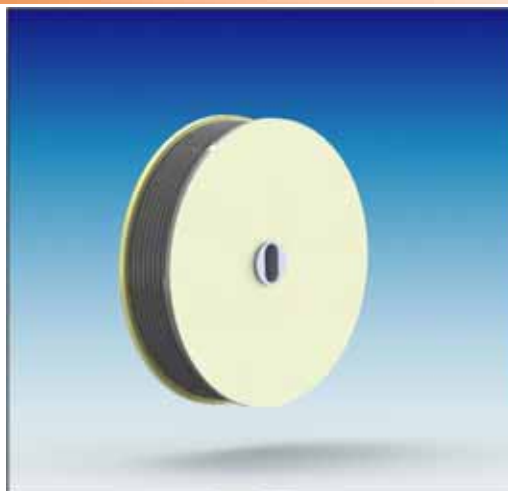


Vrij te draaien voor 8 mm. vierkant

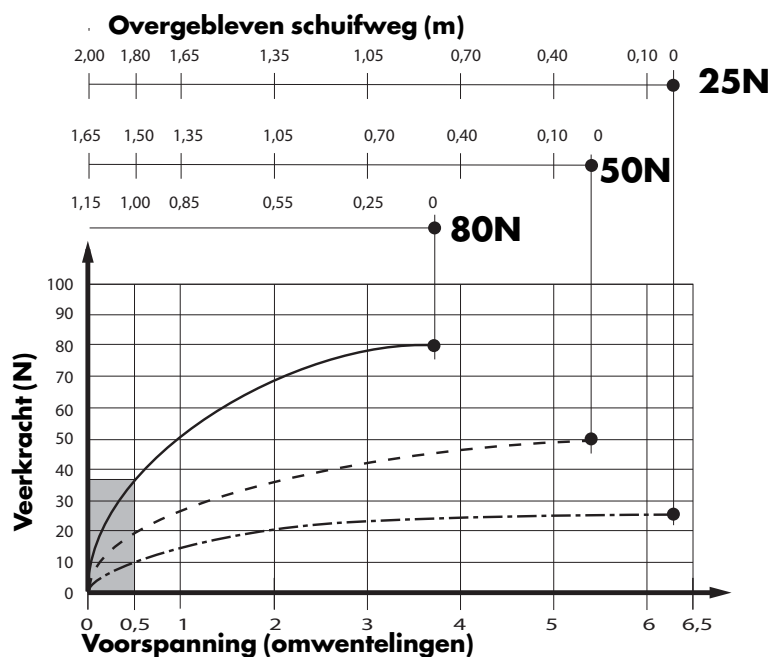


Toebehoor voor schuifdeuren

Om een optimale werking van de veerkabelrol te garanderen, dienen de deuren licht in de rail te lopen, zo dat de kracht van de toegepaste veerkabelrol voldoende is, om de deur vanaf iedere stand te bewegen. Indien u er niet zeker van bent hoeveel kracht benodigd zou zijn om de deur te bewegen, adviseren wij u om dit met een unster te bepalen. In principe geldt, hoe groter de kracht van de veerkabelrol, des te sterker deze voorgespannen is en hierdoor de schuifweg wordt beperkt.



Kracht-schuifweg-diagram



Bestelgegevens

Veerkabelrol 25 N voor vierkantmontage	Artikel-Nr.	070110
Veerkabelrol 50 N voor vierkantmontage	Artikel-Nr.	070111
Veerkabelrol 80 N voor vierkantmontage	Artikel-Nr.	070112
Veerkabelrol 25 N voor bout met vierkantkop	Artikel-Nr.	070101
Veerkabelrol 50 N voor bout met vierkantkop	Artikel-Nr.	070091
Veerkabelrol 80 N voor bout met vierkantkop	Artikel-Nr.	070092
Veerkabelrol 25 N met slipkoppeling, console verzinkt	Artikel-Nr.	070102
Veerkabelrol 50 N met slipkoppeling, console verzinkt	Artikel-Nr.	070093
Veerkabelrol 80 N met slipkoppeling, console verzinkt	Artikel-Nr.	070094
Veerkabelrol 25 N met slipkoppeling, console RVS	Artikel-Nr.	070103
Veerkabelrol 50 N met slipkoppeling, console RVS	Artikel-Nr.	070098
Veerkabelrol 80 N met slipkoppeling, console RVS	Artikel-Nr.	070099