

# samson®

De fluisterstille deuraandrijving voor automatisch openen en sluiten.



Eindelijk een betaalbare oplossing voor het automatisch openen en sluiten van uw deuren!

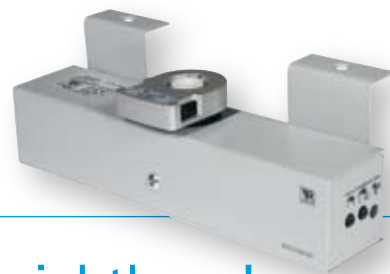
Patent angemeldet / Patent pending



- Geschikt voor (bijna) iedere binnendeur
- Snel in gebruik te nemen, montage schoon en zonder veel inspanning
- Veiligheid door elektronische obstakelherkenning
- Eenvoudige instelling van sluittijd en bewegingseigenschappen
- Diverse aanstuurmogelijkheden

Voor meer comfort en veiligheid!

# samson®



## Deur open - Deur dicht ... bijna onzichtbaar! De nuttige hulp voor meer comfort bij uw oude dag.

Zeer prijsgunstig · Eenvoudig te monteren · Eenvoudig te bedienen



Ook geschikt voor zware deuren!

### Voor (bijna) alle woningdeuren\*

- Houten- en stalen deuren tot 2,11 m x 0,985 m
- Ook geschikt voor zware deuren!

### Optimale prijs-/ prestatieverhouding!

- Het prijsgunstige alternatief
- Snelle inbouw zonder veel moeite
- Duurtesten garanderen een zeer lange levensduur
- 2 jaar fabrieksgarantie!

### Snelle montage in weinig minuten!

- Ook ideaal voor montage op bestaande deuren
- Rechts- / linksmontage mogelijk
- Stroomtoevoer per stekkertrafo of inbouwtrafo

### De nuttige hulp voor meer comfort bij uw oude dag!

- Automatisch openen en sluiten  
van (bijna) alle binnendeuren\*
- zeer stille motor, bijna geluidloos

### Er zijn diverse mogelijkheden om de aandrijving te bedienen:

- Door zacht aanduwen van de deur
- Door een passief infrarood bewegingsmelder (toebehør)
- Door een draadloze bewegingsmelder (toebehør)
- Door een handzender (toebehør)
- Per inbouw-schakelaar (toebehør)

\* Geldt niet voor op branddeuren, vluchtdeuren etc.

### Veiligheid voor alles!

De deur kan  
altijd met de hand  
bediend worden!

Ook bij  
stroomuitval  
geen probleem.



### Snel in gebruik te nemen!

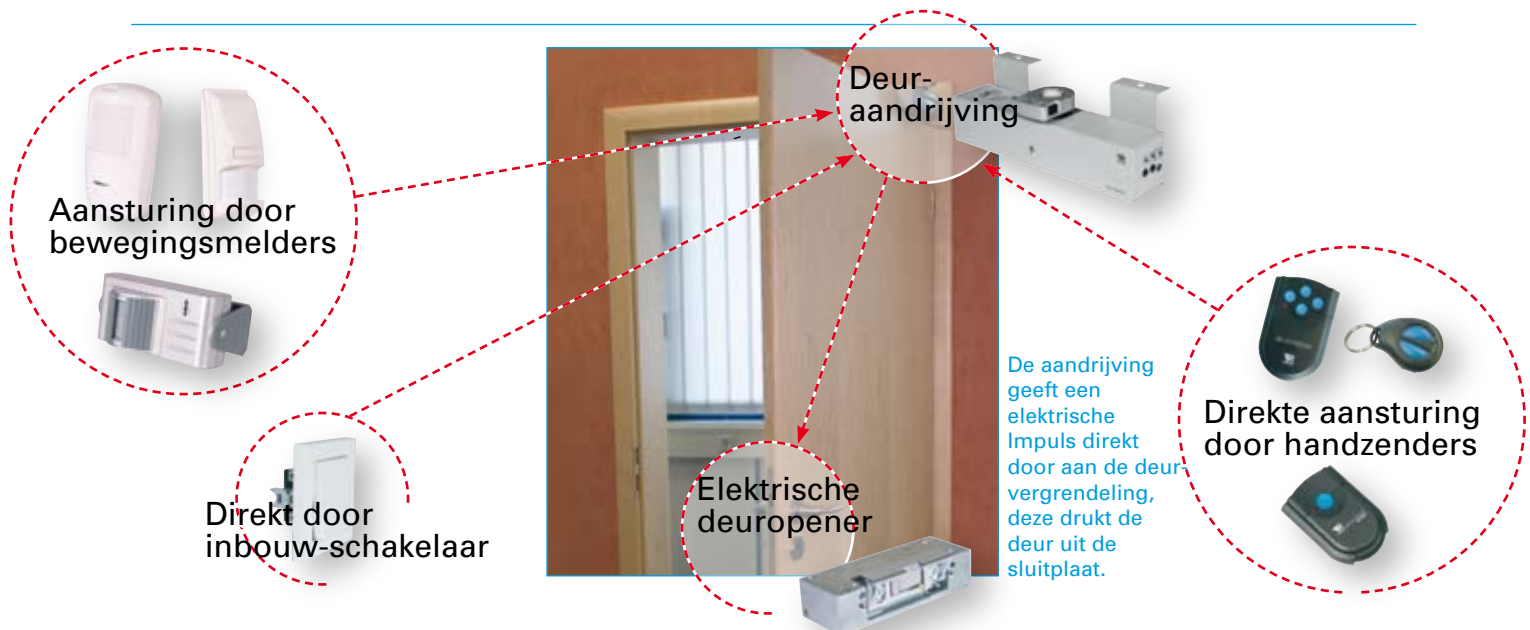
Voor een bijzonder  
snelle ingebruikname is  
er ook een uitvoering  
met 230V netadapter  
leverbaar.



Voor meer comfort en veiligheid!

## Het prijsgunstige deur-automatiseringssysteem voor bijv. verzorgingstehuizen, kantoren en woningen.

Een intelligent huissysteem met vele aansturingsmogelijkheden.



### **SAMSON®** VK 2100 en VK 2101

Voor montage op de deur  
aan de dagzijde.



### **SAMSON®** VK 2102 en VK 2103

Voor montage op de deur  
aan de scharnierzijde.



Voor meer comfort en veiligheid!

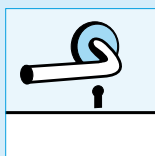


samson®



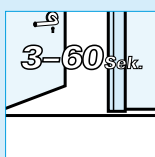
● **Obstakelherkenning**

De aandrijving stopt direct als de deur wordt geblokkeerd door een obstakel.



● **De deur kan altijd met de hand worden bediend**

Belangrijk voor het verwijderen van obstakels en bij stroomuitval.



● **Openingsduur instelbaar**

Indien gewenst kunt u instellen, hoe lang de deur geopend dient te blijven voordat deze weer automatisch sluit. (Openingsduur 3 – 60 seconden).



● **Opent zonder vertraging**

Afhankelijk van de ingestelde Softloop en het deurgewicht, instelbaar tussen ca. 3 en 6 seconden.



● **Extern te bedienen**

Verschillende externe aansturingen zijn mogelijk, t/m 10 aparte zenders kunnen worden aangemeld. (Bewegingsmelders, handzenders...)

De technische sensatie voor een onverslaanbare prijs!

Praktisch, onmisbaar en te gebruiken voor bijvoorbeeld:



**Eenvoudige instelling en bediening:**



**Softloop**

Passend bij het deurgewicht en hoe licht de deur loopt, wordt hier ingesteld, hoe zacht de deur geopend en gesloten moet worden.

**Openingsduur instellen**

Indien gewenst kunt u hier instellen, hoe lang de deur open moet blijven. Tussen 3 en 60 seconden is mogelijk.

**Leren**

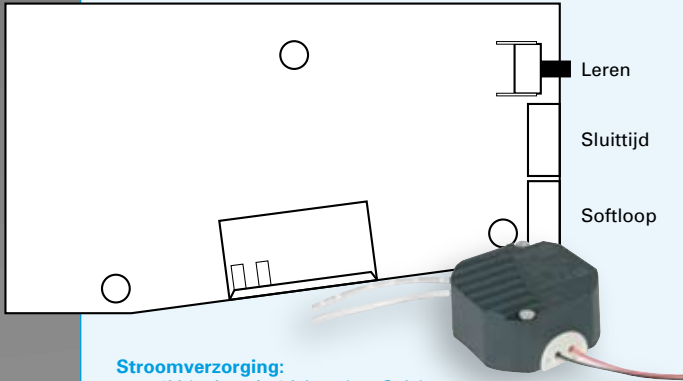
Deze knop is voor diverse leerfuncties zoals eindpositie-instelling en het aanmelden van een zender.



Voor meer comfort en veiligheid!

## Aandrijving aansluiten

De aandrijving wordt met aansluitkabel geleverd. Aan deze aansluitkabel kunnen alle optionele componenten zoals bewegingsmelders, drukknoppen, etc. aangesloten worden. Indien deze kabel niet nodig is of wanneer de kabellengte niet voldoende blijkt, kan eenvoudig een andere aansluitkabel gemonteerd worden.



### Stroomvoorzorging:

- 1: +12V / min. 1A, 2A kort (1,5 Sek.)
- 2: - / GND / massa

### Uitgang deuraandrijving:

- 3: - Deuraandrijving (GND geschakeld)
- 4: + constante plus

### Ingang maakcontact (NO):

- 5: potentialvrij maakcontact (NO) na +12V (Bijv. maakcontact van een schakelaar)

### Ingang verbreekcontact (NC):

- 6: potentiaalvrij verbreekcontact (NC) na +12V (Bijv. verbreekcontact van een bewegingsmelder)



Eenvoudige en snelle montage met het meegeleverde bevestigingsmateriaal.

### Bij stroomuitval

- Eindpositie wordt door aandrijving zelfstandig weer ingesteld
- Langdurig onthouden van geleerde handzender-instellingen

Instelbare slipkoppeling ter aanpassing van de maximale kracht waarmee de deur wordt bewogen: Automatisch aanleren van beweging. De deur wordt automatisch geopend wanneer deze licht wordt aangeraakt.



### Belangrijk:

De deur mag niet meer dan 100° geopend worden. U kunt dan een deurstop monteren om te voorkomen dat, wanneer de deur handmatig wordt bediend, de tandheugel uit het apparaat schuift.

### Technische Daten

Ingangsspanning netdeel:	230V/50Hz
Uitgangsspanning netdeel:	12V/1A
Stroomverbruik inbouw-trafo:	Stand-by <1W
Stroomverbruik inbouw-trafo:	Actief ca. 20W
Stroomverbruik stekker-trafo:	Stand-by <2W
Stroomverbruik stekker-trafo:	Actief ca. 20W
Aansluitdiameter kabel:	max. 1,5 mm <sup>2</sup>
Toegestane omgevingstemperatuur:	0 tot 40 °C

**Alleen geschikt voor droge ruimtes!**

**Met de SAMSON®-deuraandrijving kunt u (bijna) iedere binnendeur\* voorzien van een nuttige hulp voor uw oude dag. Het maakt niet uit of dit in uw woning of kantoor is, vanaf dit moment kunt u zich ontspannen en vrij bewegen. Iedere aandrijving is standaard al voorzien van een ontvanger voor radio-signalen (van bijv. draadloze bewegingsmelders).**

Hierdoor is het bijzonder eenvoudig om bewegingsmelders of handzenders aan te melden (ook achteraf).

Zo snel en eenvoudig is de SAMSON® deuraandrijving gemonteerd:



1. Boorgaten markeren en met een houtboor voorboren.



2. Deuraandrijving vastschroeven.



3. Boorgaten voor de tandheugelhouder op het kozijn aanbrengen.



4. Tandheugel in de aandrijving schuiven.



5. Tandheugelhouder aan het kozijn bevestigen.



6. Netdeel aansluiten en in inbouw- resp. opbouwdoos plaatsen.



7. Koppeling instellen.



8. Instellen van Softloop en openingsduur. Aanleren van zenders.

Vraag ook naar de praktische oplossing voor WC deuren en deuren in sanitaire ruimtes.

\*geldt niet voor branddeuren, vluchtdeuren etc.

Voor meer comfort en veiligheid!

## Toebehoor:

### 2120 Passief-Infrarood-Bewegingsmelders

- Stroomvoorzorging door 12V-netdeel van de aandrijving
- Detectiebereik 90°, 15 m
- Bedrijfsspanning 9 – 16V, typ. 12V / 25mA
- Afmetingen: 65 (B) x 110 (L) x 43 (D) mm

### 2121 Miniatuur-Bewegingsmelders

- Stroomvoorzorging door 12V-netdeel van de aandrijving
- Detectiebereik 100°, 9 m
- Bedrijfsspanning 10 – 16V, typ. 12V / 12,5 mA
- Afmetingen: 27 (B) x 70 (L) x 23 (D) mm

### 2122 Draadloze bewegingsmelders

- Battery-gevoed, 3 x 1.5V Typ AAA
- Detectiebereik 110°, 10 m
- Signaalbereik: t/m 25 m
- Signaalfrequentie: 433.92 MHz, 16 kanalen
- Afmetingen: 120 (B) x 57 (L) x 52 (D) mm
- Incl. wand- en plafondhouders

### 2123 Elektrische-deuropener

- Voor aansluiting op de aandrijving
- Type eff-eff LT611, 10 – 21V DC
- Voor deurkozynen met geschikte sluitplaat

### 2124 Deurstop

- Massief rubber incl. bevestigingsmateriaal

### 4385 1-kanaals handzender met houder

- Veiligheids codering met Hopping-Code 433 MHz

### 4360 2-kanaals Micro-handzender

- Veiligheids codering met Hopping-Code 433 MHz

### 4385-4T 4-kanaals handzender met houder

- Veiligheids codering met Hopping-Code 433 MHz

### 2125 Inbouw-schakelaar

- ultrawit

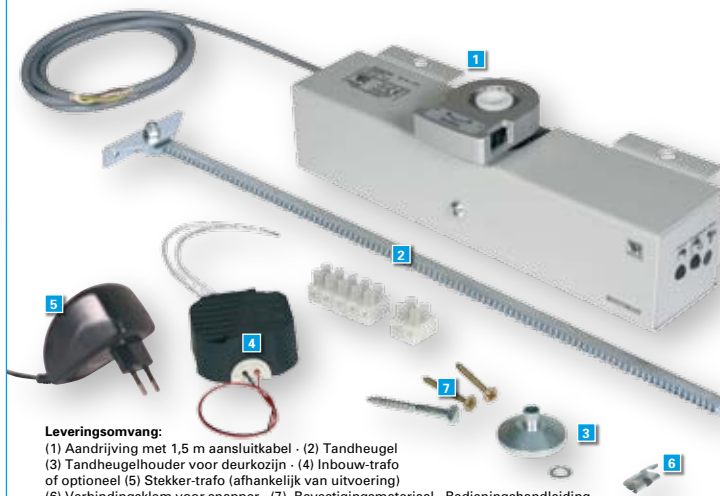
## Ook toepasbaar voor zware deuren!

Deurgewichten				
Hoogte	1985 mm	1985 mm	1985 mm	1985 mm
Breedte	610 mm	735 mm	860 mm	985 mm
Echthouten tubespaan	16,31 kg	19,66 kg	23,00 kg	26,34 kg
Echthouten volspaan	23,05 kg	27,78 kg	32,50 kg	37,22 kg
Met glas voorziene deur	28,37 kg	34,19 kg	40,00 kg	43,10 kg
Landhuisdeur	27,66 kg	33,33 kg	39,00 kg	42,50 kg

Hoogte	2110 mm	2110 mm	2110 mm	2110 mm
Breedte	610 mm	735 mm	860 mm	985 mm
Echthouten tubespaan	16,53 kg	19,91 kg	23,30 kg	26,69 kg
Echthouten volspaan	23,35 kg	28,14 kg	32,93 kg	37,71 kg
Met glas voorziene deur	28,74 kg	34,63 kg	40,52 kg	44,91 kg
Landhuisdeur	28,03 kg	33,77 kg	39,51 kg	43,10 kg

### De SAMSON® is in de volgende varianten leverbaar:

VK 2100	inbouw-trafo	Montage aan de dagzijde
VK 2101	met stekker-trafo	Montage aan de dagzijde
VK 2102	inbouw-trafo	Montage aan de scharnierzijde
VK 2103	met stekker-trafo	Montage aan de scharnierzijde



**Leveringsomvang:**  
 (1) Aandrijving met 1,5 m aansluitkabel · (2) Tandheugel  
 (3) Tandheugelhouder voor deurkozijn · (4) Inbouw-trafo  
 of optioneel (5) Stekker-trafo (afhankelijk van uitvoering)  
 (6) Verbindingsklem voor snapper · (7) Bevestigingsmateriaal · Bedieningshandleiding

De SAMSON deuraandrijving wordt geleverd door:

## DICTATOR

DICTATOR PRODUCTIE B.V.  
 Energieweg 11  
 NL-8304 AJ EMMELOORD  
 Nederland

Tel. +31 (0)527 61 34 56 Fax +31 (0)527 69 84 20  
[www.dictator.nl](http://www.dictator.nl) [info@dictator.nl](mailto:info@dictator.nl)