

## Feststell- und Schließvorrichtung DICTAMAT 560/570 für Feuerschutz-Schiebetore

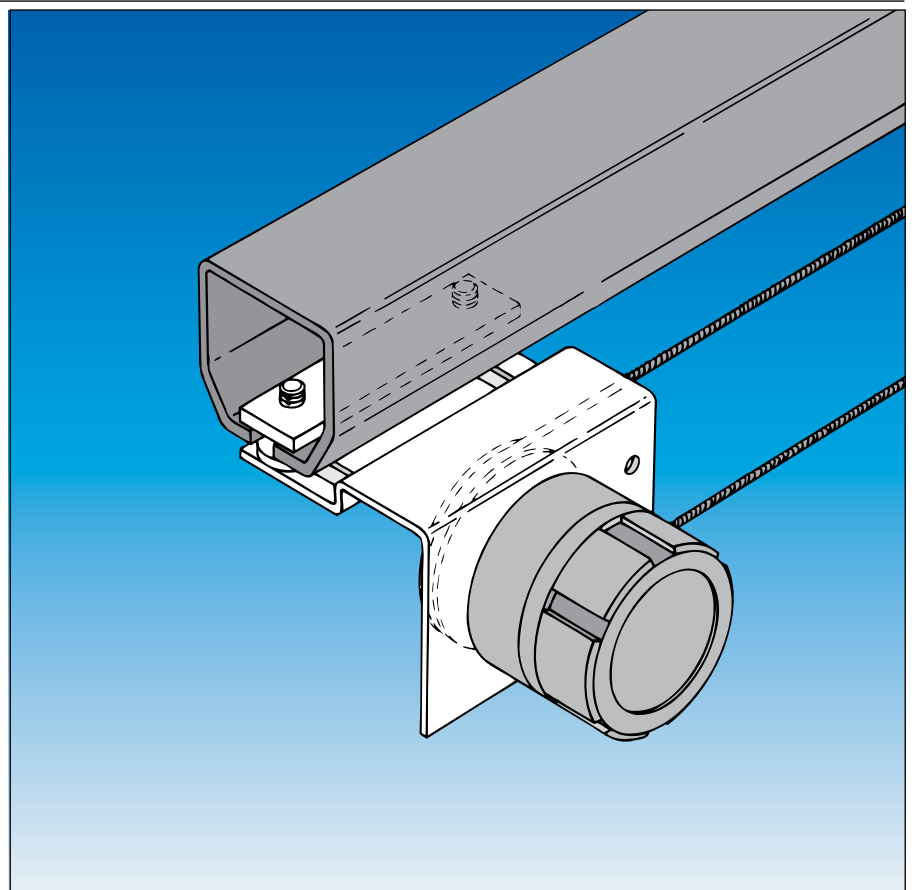
Die DICTATOR Torantriebe DICTAMAT 560 und DICTAMAT 570 dienen dem Offenhalten und automatischen Schließen von Feuerschutz-Schiebetoren.

Eine elektromagnetische Feststellvorrichtung hält das Tor über ein umlaufendes Stahlseil in jeder gewünschten Position fest, bis die Stromzufuhr durch die angeschlossenen Rauchmelder oder einen Handtaster (mit Relais) bzw. Notschalter unterbrochen wird.

Der Schließvorgang wird durch die integrierte Wirbelstrombremse reibungs- und verschleißfrei kontrolliert.

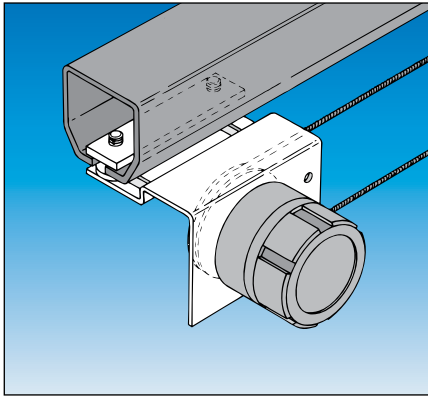
Eine DICTATOR Federseilrolle kann separat angebracht das Tor automatisch schließen. Andernfalls ist ein bauseitiges Gegengewicht notwendig.

Die Komponenten des DICTAMAT 560 und des DICTAMAT 570 sind für die Verwendung an Brandschutz-Schiebetoren amtlich geprüft und bauaufsichtlich zugelassen (Zulassung Z-6.5-1903). Sie werden vom Staatlichen Materialprüfungsamt Nordrhein-Westfalen MPA-NRW ständig gütüberwacht (Überw.-Kennzeichen Do. 15.4).



### Technische Daten

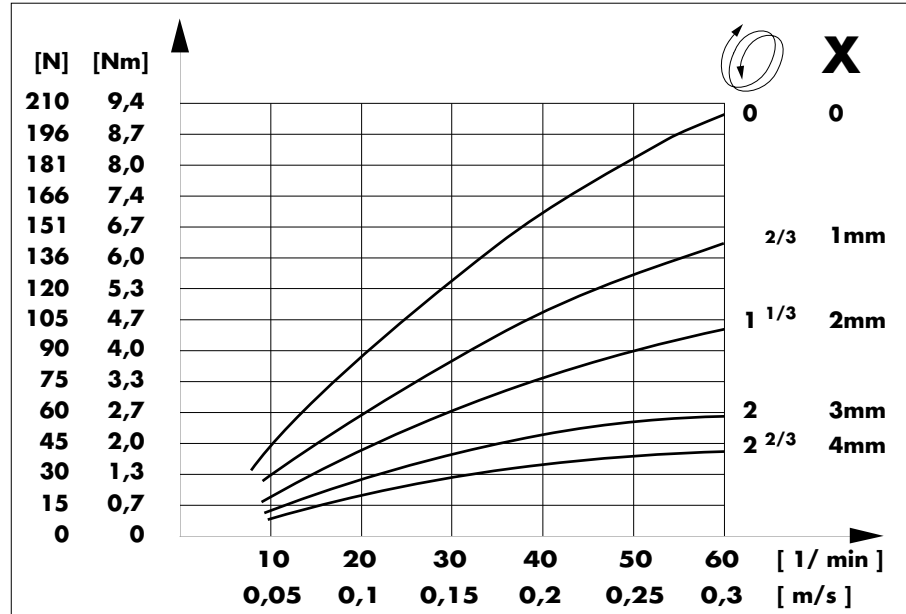
- Elektromagnetische Feststellung des Tores in jeder Position (24 VDC / 92 mA)
- Umlaufendes Stahlseil ist einfach zu montieren und besonders betriebssicher
- Einstellbare Regelung der Schließgeschwindigkeit (0,08 bis 0,2 m/sec)
- Wirbelstromdämpfung reibungs- und verschleißfrei, Festhaltekraft ca. 300 N
- Montagewinkel für einfache Befestigung an der Laufschiene des Tores
- Besonders geringe Baugröße gestattet die Montage vor dem Tor
- Federseilrollen mit 160 N und 320 N lieferbar (6,5 m Arbeitsweg)



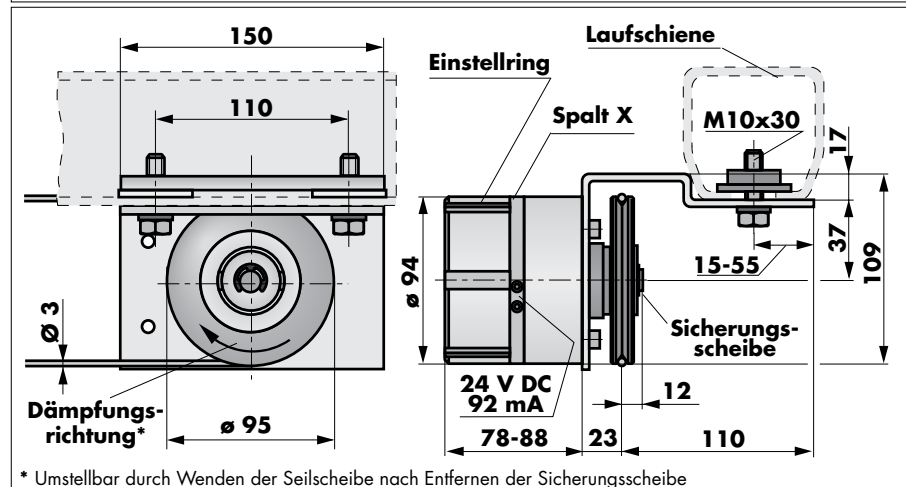
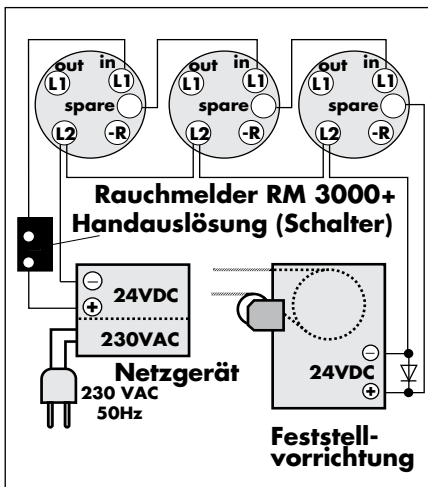
### Bremsmomente

## Dämpfeigenschaften und Abmessungen

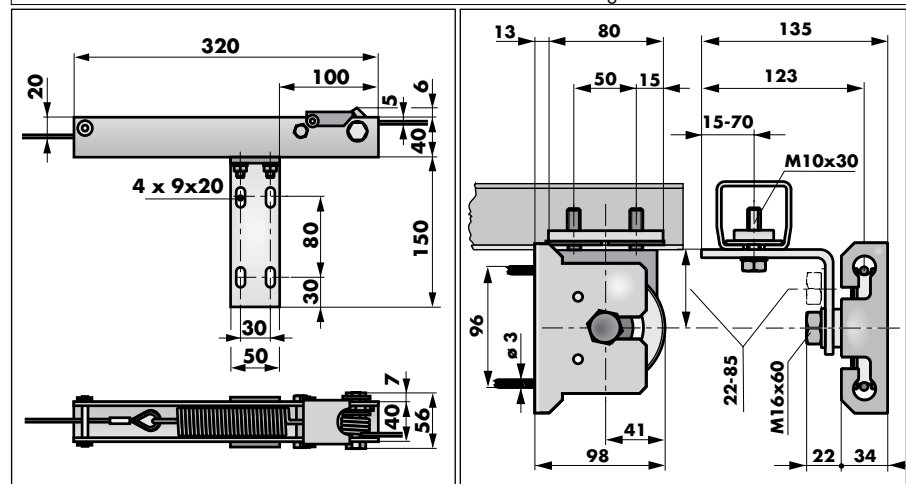
Die Dämpfkräfte bzw. -momente können Sie durch Drehen des Einstellrings verändern. Bei Drehen im Uhrzeigersinn wird der Spalt X kleiner und die Bremswirkung stärker. Die Kraft [N] und die Geschwindigkeit [m/s] gelten nur für die Seilscheibe  $\varnothing 95$ .

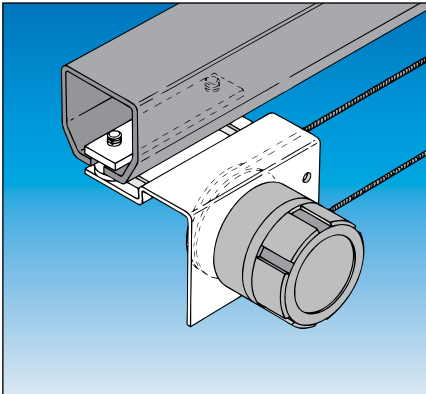


### Feststell- und Dämpfvorrichtung



### Seilspanner für Torbefestigung und Umlenkrolle mit Montagewinkel





## DICTAMAT 560

### mit Federseilrolle für Feuerschutz-Schiebetore bis 6,5 m Arbeitsweg

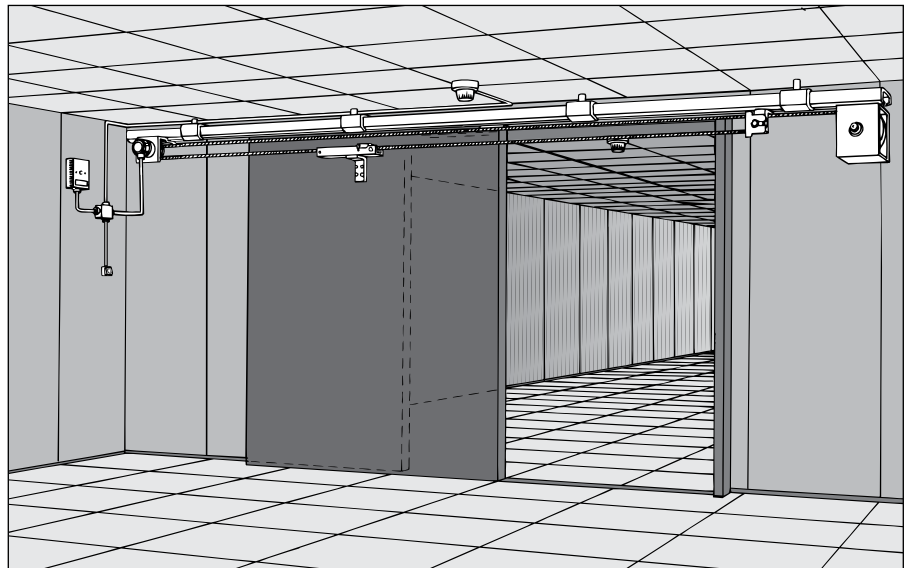
Der Torantrieb DICTAMAT 560 dient als Feststell- und Schließvorrichtung an Feuerschutz-Schiebetoren. Die integrierte Wirbelstromdämpfung sorgt für eine kontrollierte und gleichbleibende Schließgeschwindigkeit. Ein umlaufendes Stahlseil verbindet die Feststell- und Dämpfvorrichtung mit dem Torblatt.

Ebenfalls zum Lieferumfang des DICTAMAT 560 gehört eine Federseilrolle, die Sie wahlweise mit einer Schließkraft bis 160 N oder 320 N erhalten. Ein Kraftdiagramm und Maßbilder finden Sie auf Seite 05.048.00.

## Funktion

Das Tor kann von Hand geöffnet werden (Freilauf) und wird in jeder gewünschten Position von der Feststellvorrichtung offen gehalten.

Der elektrische Anschluß (24 VDC) ist so auszuführen wie im Anschlußschaltbild auf der vorherigen Seite beschrieben. Nach Abschalten der Stromzufuhr durch den Rauchmelder oder die Handauslösung mittels Relais- und Rücksetztaste bzw. einem Alarmschalter (Bestellnummer 700132) schließt die Federseilrolle das Tor automatisch.



## Bestellangaben

DICTAMAT 560 (Wirbelstrom) mit Federseilrolle 160 N Bestellnummer 700301

DICTAMAT 560 (Wirbelstrom) mit Federseilrolle 320 N Bestellnummer 700311

## Lieferumfang

Feststell- und Dämpfeinheit (elektromagnetische Feststellung, Wirbelstromdämpfer)

Montagewinkel zur Befestigung des Antriebs direkt an der Laufschiene

25 m Stahlseil mit Kausche, 2 Seilklemmen und Spannvorrichtung

Umlenkrolle mit Befestigungswinkel zur Montage direkt an der Laufschiene

Federseilrolle (160 N bzw. 320 N) incl. Konsole und 10 m Stahlseil

## Zubehör

Handauslöseschalter "Feuerschutzabschluß schließen" Bestellnummer 700132

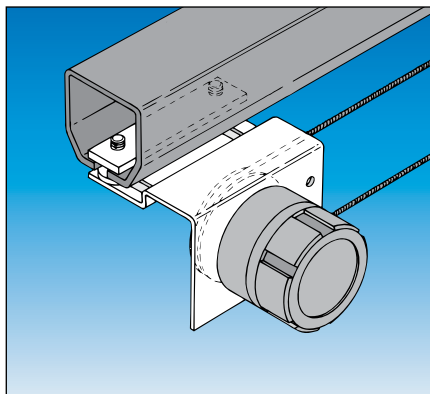
Abschaltrelais, Alarm- und Rücksetztaster Reg. Brandschutztechnik

Stromversorgungsgerät E 450, 0,45 A / 24 VDC Bestellnummer 040545

Rauchmelder DICTATOR RM 2000/RM 3000+ mit Sockel Reg. Brandschutztechnik

Endlagendämpfer Typ DICTATOR EDH ab Seite 05.065.00

Freilauf-Zubehör (Tormitnehmer und geführter Seilspanner) siehe Sonderprospekt



## DICTAMAT 570 für Feuerschutz-Schiebetore mit Gegengewicht

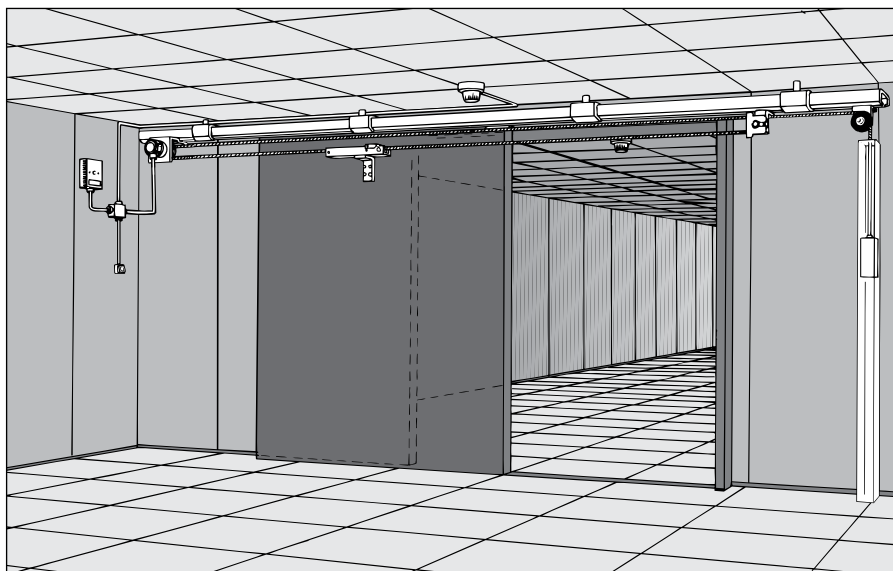
Der Torantrieb DICTAMAT 570 dient als Feststellvorrichtung an Feuerschutz-Schiebetoren. Die integrierte Wirbelstromdämpfung sorgt für eine kontrollierte und gleichbleibende Schließgeschwindigkeit.

Ein umlaufendes Stahlseil verbindet die Feststell- und Dämpfvorrichtung mit dem Torblatt. Der elektrische Anschluß (24 VDC) ist so auszuführen wie im Anschlußschaltbild auf der zweiten Seite beschrieben.

### Funktion

Das Tor kann von Hand geöffnet werden (Freilauf) und wird in jeder gewünschten Position von der Feststellvorrichtung offen gehalten.

Nach Abschalten der Stromzufuhr (24 VDC) durch Rauchmelder oder Handauslösung (mittels Relais- und Rücksetztaste oder Alarmschalter 700132) gibt die Feststellvorrichtung das Tor frei und das Gegengewicht kann das Tor automatisch schließen.



### Bestellangaben

DICTAMAT 570 (Wirbelstrom)

Bestellnummer 700351

### Lieferumfang

Feststell- und Dämpfeinheit (elektromagnetische Feststellung, Wirbelstromdämpfer)

Montagewinkel zur Befestigung des Antriebs direkt an der Laufschiene

25 m Stahlseil mit Kausche, 2 Seilklemmen und Spannvorrichtung

Umlenkrolle mit Befestigungswinkel zur Montage direkt an der Laufschiene

### Zubehör

Handauslöseschalter "Feuerschutzabschluß schließen" Bestellnummer 700132

Abschaltrelais, Alarm- und Rücksetztaster Reg. Brandschutztechnik

Stromversorgungsgerät E 450, 0,45 A / 24 VDC Bestellnummer 040545

Rauchmelder DICTATOR RM 2000/RM 3000+ mit Sockel Reg. Brandschutztechnik

Endlagendämpfer Typ DICTATOR EDH ab Seite 05.065.00

Freilauf-Zubehör (Tormitnehmer und geführter Seilspanner) siehe Sonderprospekt