

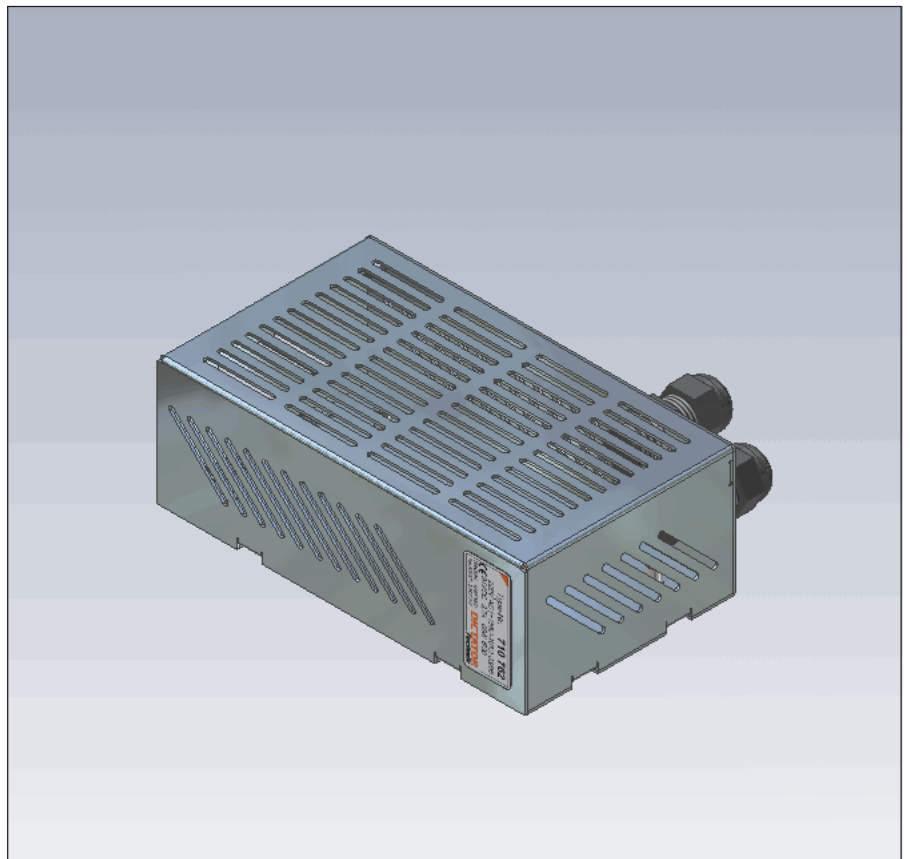
Energieversorgungsgeräte

Zur Energieversorgung des DICTATOR **Schleusentür-Steuerungssystem** wird ein zentrales Netzteil zur Stromversorgung der Steuerterminals sowie der Verriegelungsmechanismen benötigt.

DICTATOR bietet hierfür Netzteile in unterschiedlichen Leistungsklassen an.

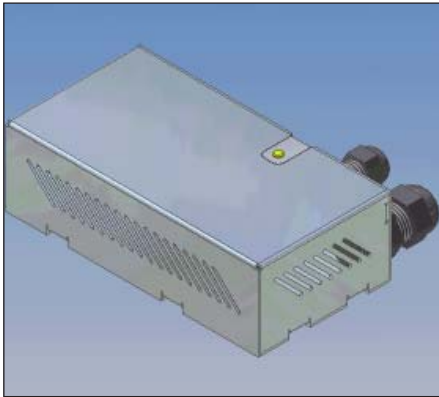
Neben den Netzteilen zur Umwandlung von 230 VAC in 24 VDC bzw. 12 VDC liefert DICTATOR zusätzlich Notstromversorgungen: zur Versorgung mit 230 VAC oder als Netzteil mit integrierten Akkus zur Sicherstellung der 24VDC-Versorgung.

Die benötigte Ausführung und Leistung richtet sich nach den angeschlossenen Verbrauchern. Die 24VDC-Netzteile mit 2,7 A und 5 A sind insbesondere für das Schleusentür-Steuerungssystem gedacht.



Technische Daten

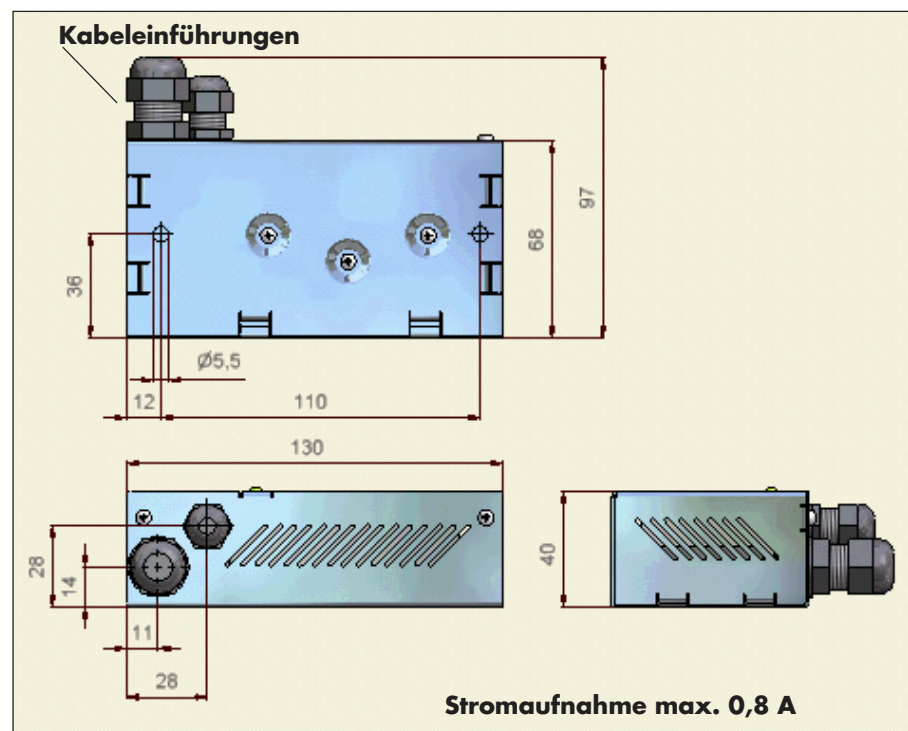
Netzteile	24 VDC:	1,1 A, 2,7 A, 5 A
	12 VDC:	5 A
Notstromversorgungen	230 VAC:	650 VA / 420 W
	24 VDC:	3 A
	12 VDC:	auf Anfrage



Netzteil 24 VDC, 1,1 A

Das 24VDC-Netzteil mit 1,1 A ist als **Stromversorgung für Kleinanlagen der Schleusensteuerung** vorgesehen. Es reicht i.d.R. problemlos für Schleusen, die nur aus 2 Türen bestehen.

Abmessungen



Montage

Das Netzteil 1,1 A darf nur in trockenen Räumen montiert werden. Bei Umgebungstemperaturen unter 0 °C muß darauf geachtet werden, daß das Netzteil nicht vereist.

Bei der Auswahl des Montageortes ist sicherzustellen, daß die seitlichen Lüftungsschlitze frei sind und die Luft ungehindert zirkulieren kann.

Für die Befestigung sind im Gehäuseboden 2 Bohrungen $\varnothing 5,5$ mm vorhanden. Für das Netzkabel sowie die Zuleitungen zu den zu versorgenden Geräten sind zwei Kabelverschraubungen M12 und M16 vorgesehen.

Technische Daten

Anschlußspannung	100 - 240 VAC / 46 - 63 Hz
Stromaufnahme max.	0,8 A
Ausgangsspannung	24 VDC (+/-10 %)
Ausgangsstrom (je nach Typ)	1,1 A
Umgebungstemperatur	-10 °C bis +50 °C
Schutzart (nach DIN 40050)	IP 30 / Nur für trockene Räume
Gehäuse	Edelstahl

Bestellangaben

Netzteil 24 VDC 1,1 A	Bestell-Nr. 710780
-----------------------	--------------------

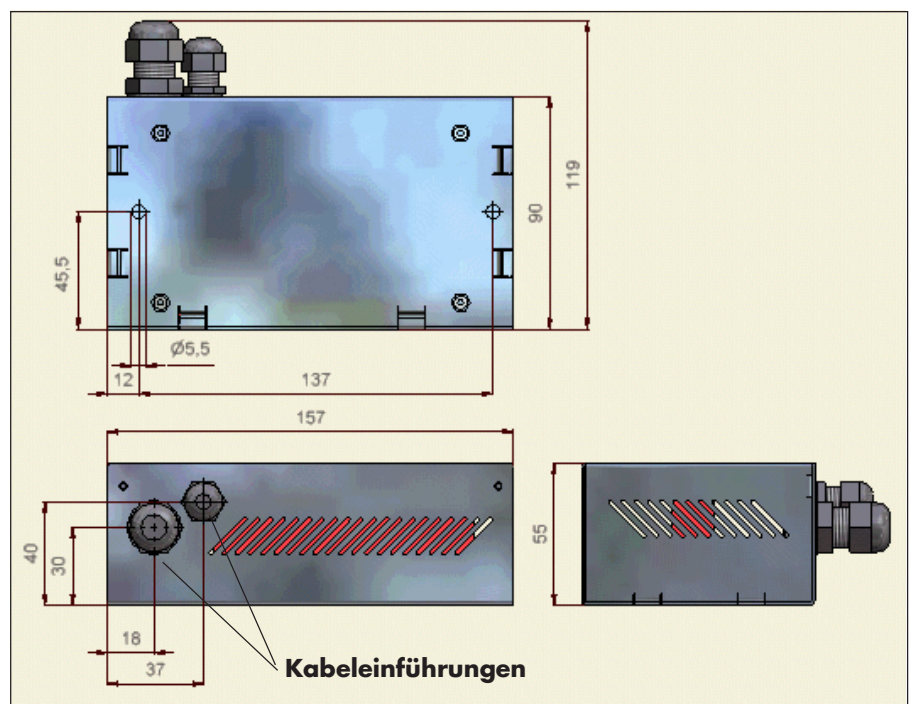


Netzteile 24 VDC, 2,7 A bzw. 5 A

Die Netzteile mit 2,7 A bzw. 5 A sind **speziell** für **Schleusenanlagen mit mehr als 2 Türen** ausgelegt. Für beide Netzteile wird das gleiche Gehäuse verwendet. Ihre äußeren Abmessungen sind daher identisch.

Das Schleusentürsystem kann bis zu 10 Türen umfassen. Kommen als Verriegelungselement Flächenhaftmagnete zum Einsatz, so wird bei Anlagen bis zu 6 Türen das 2,7A-Netzteil verwendet, für größere Anlagen das 5A-Netzteil (vorausgesetzt es wird pro Tür nur ein Flächenhaftmagnet verwendet, siehe hierzu auch die Angaben bei den Flächenhaftmagneten ab Seite 08.019.00).

Abmessungen



Montage

Die Netzteile dürfen nur in trockenen Räumen montiert werden. Bei Umgebungstemperaturen unter 0 °C muß darauf geachtet werden, daß das Netzteil nicht vereist. Bei der Auswahl des Montageortes ist sicherzustellen, daß die seitlichen Lüftungsschlitze frei sind und die Luft ungehindert zirkulieren kann.

Für die Befestigung sind im Gehäuseboden 2 Bohrungen $\varnothing 5,5$ mm vorhanden. Für das Netzkabel sowie die Zuleitungen zu den zu versorgenden Geräten sind zwei Kabelverschraubungen M12 und M16 vorgesehen.

Technische Daten

Anschlußspannung	100 - 240 VAC / 46 - 63 Hz
Stromaufnahme max. (je nach Typ)	0,9 A / 1 A
Ausgangsspannung	24 VDC (+/-10 %)
Ausgangsstrom (je nach Typ)	2,7 A / 5 A
Umgebungstemperatur	-10 °C bis +50 °C
Schutzart (nach DIN 40050)	IP 30 / Nur für trockene Räume
Gehäuse	Edelstahl

Bestellangaben

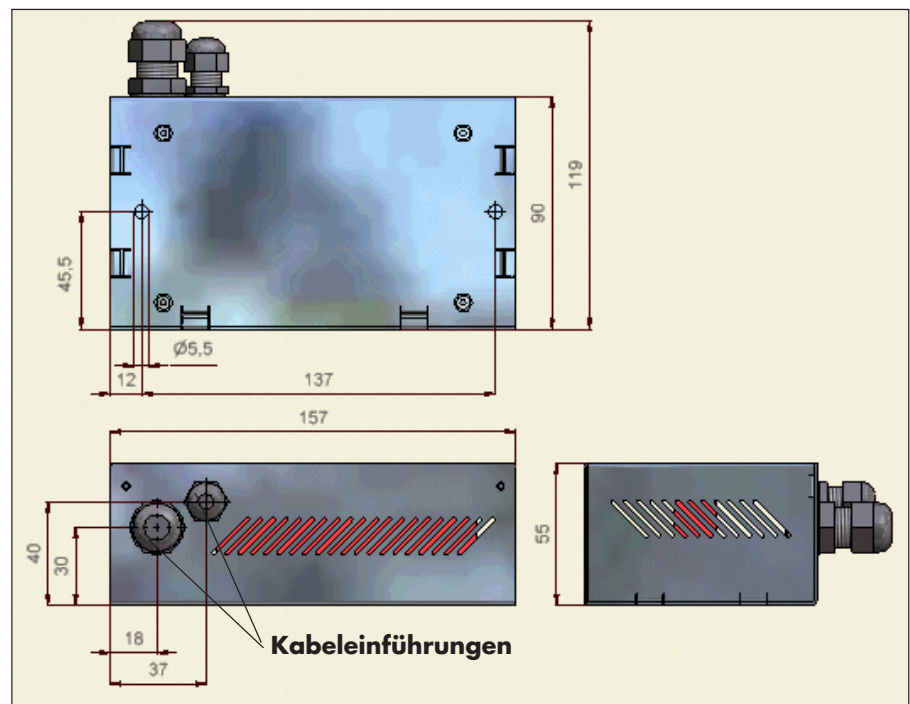
Netzteil 24 VDC 2,7 A	Bestell-Nr. 710762
Netzteil 24 VDC 5 A	Bestell-Nr. 710763



Netzteil 12 VDC, 5 A

Das Netzteil mit 12 VDC kommt dann zum Einsatz, wenn z.B. innerhalb einer Schleusentüranlage auch Komponenten eingesetzt werden, die mit 12 VDC arbeiten.

Abmessungen



Montage

Das Netzteil darf nur in trockenen Räumen montiert werden. Bei Umgebungstemperaturen unter 0 °C muß darauf geachtet werden, daß das Netzteil nicht vereist.

Bei der Auswahl des Montageortes ist sicherzustellen, daß die seitlichen Lüftungsschlitze frei sind und die Luft ungehindert zirkulieren kann.

Für die Befestigung sind im Gehäuseboden 2 Bohrungen $\varnothing 5,5$ mm vorhanden. Für das Netzkabel sowie die Zuleitungen zu den zu versorgenden Geräten sind zwei Kabelverschraubungen M12 und M16 vorgesehen.

Technische Daten

Anschlußspannung	100 - 240 VAC / 46 - 63 Hz
Stromaufnahme max.	0,72 A
Ausgangsspannung	12 VDC (+/-10 %)
Ausgangsstrom (je nach Typ)	5 A
Umgebungstemperatur	-10 °C bis +50 °C
Schutzart (nach DIN 40050)	IP 30 / Nur für trockene Räume
Gehäuse	Edelstahl

Bestellangaben

Netzteil 12 VDC, 5 A	Bestell-Nr. 710781
----------------------	--------------------



Netzteil mit Notstromversorgung 24 VDC

Bei Schleusenanlagen, die auch bei Stromausfall voll funktionsfähig bleiben müssen, wird statt eines einfachen Netzteiles ein Netzteil mit Notstromversorgung eingesetzt. Auf Anfrage ist auch ein 12VDC-Netzteil mit Notstromversorgung lieferbar.

Technische Daten

Anschlußspannung	230 - 240 VAC / 50-60 Hz
Ausgangsspannung	24 VDC (+15 %, -0 %)
Ausgangsstrom	3A / 5A
Umgebungstemperatur	-20 °C bis +40 °C
	von 10 bis 95 % Feuchtigkeit
Verbrauch für Akkuladung maximal	200 mA
Ladezeit Akku	24 Std. für 80 % der Kapazität
Max. Notstromleistung	7 Ah
Automatischer Schutz vor Tiefentladung	Spannung < 21 VDC
Schutzart (nach DIN 40050)	IP 42 / Nur für trockene Räume
Gehäuse	Metallgehäuse, weiß lackiert RAL 9003
Abmessungen (B x H x T)	330 x 330 x 80 mm

Die Netzteile mit Notstromversorgung haben eine integrierte Akkuüberwachung und schützen so die Batterien vor einer möglichen Tiefentladung.

3 LEDs an der Gehäusetür zeigen den derzeitigen Zustand des Netzteils mit Notstromversorgung an:

- Grüne LED: Netz vorhanden
- Gelbe LED: Akku wird geladen
- Rote LED: Fehler

2 integrierte Relais ermöglichen die Weitermeldung möglicher Fehler an eine übergeordnete Gebäudezentrale.

Das Netzteil mit Notstromversorgung ist sowohl auf der Eingangs- als auch Ausgangsseite durch Sicherungen geschützt.



Akku zu Netzteil

Bestellangaben

Netzteil 24 VDC, 3 A mit Notstromversorgung (incl. Akku)	Bestell-Nr. 710840
Netzteil 24 VDC, 5 A mit Notstromversorgung (incl. Akku)	Bestell-Nr. 710841
Akku zu Netzteil, 12 VDC, 7 Ah (2 Stück pro Netzteil)	Bestell-Nr. 710842



Notstromversorgung USV ellipse 800

Türen in Fluchtwegen sind im Normalfall fest verschlossen, im Notfall müssen sie jedoch problemlos geöffnet werden können. Bei Stromausfall ist die Fluchttür daher nicht mehr verriegelt, da nur so der "sichere" Zustand, d.h. eine ungehinderte Fluchtmöglichkeit besteht.

Um auch bei Stromausfall die Türen verriegelt zu halten, können die Türterminals an eine **externe 230VAC-Notstromversorgung USV** angeschlossen werden. Die Notstromversorgung ellipse 800 stellt bei 50 % Last (d.h. angeschlossene Verbraucher mit ca. 250 W) für 11 Minuten die Stromversorgung sicher. USV-Anlagen für längere Standzeiten können auf Anfrage geliefert werden.

Aufbau



Die Notstromversorgung ellipse 800 ist nur für den Einsatz in trockenen Räumen vorgesehen. Die Batterie ist wartungsfrei. Sie wird automatisch geladen und ihr Ladezustand überwacht. Sie ist gegen Tiefentladung geschützt. Wird ein Austausch nötig, so wird dies angezeigt (LED + akustischer Alarm).

Technische Daten

Leistung	800 VA / 500 W
Eingangsspannung	184 - 264 VAC
Ausgangsspannung	230 VAC (einstellbar auf 220/230/240V)
Frequenz	50 - 60 Hz (automatische Erkennung)
Überbrückungszeit	ca. 11 Minuten bei 50 % Last
Verbraucherabgänge	s.o.
Eingangsschutz	Rücksetzbare Sicherungen
Tiefentladungsschutz	4 Stunden
Abmessungen (B x H x T)	81 x 263 x 235 mm
Batterie	Wartungsfreie Bleibatterie
Normenkonformität	IEC/EN 62040-1-1, IEC/EN 60950 IEC 62040-2, IEC 61643-1, CB-Report

Bestellangaben

Notstromversorgung USV ellipse 800

Bestell-Nr. 710785