

Ascensor DICTATOR DHE según EN 81-2

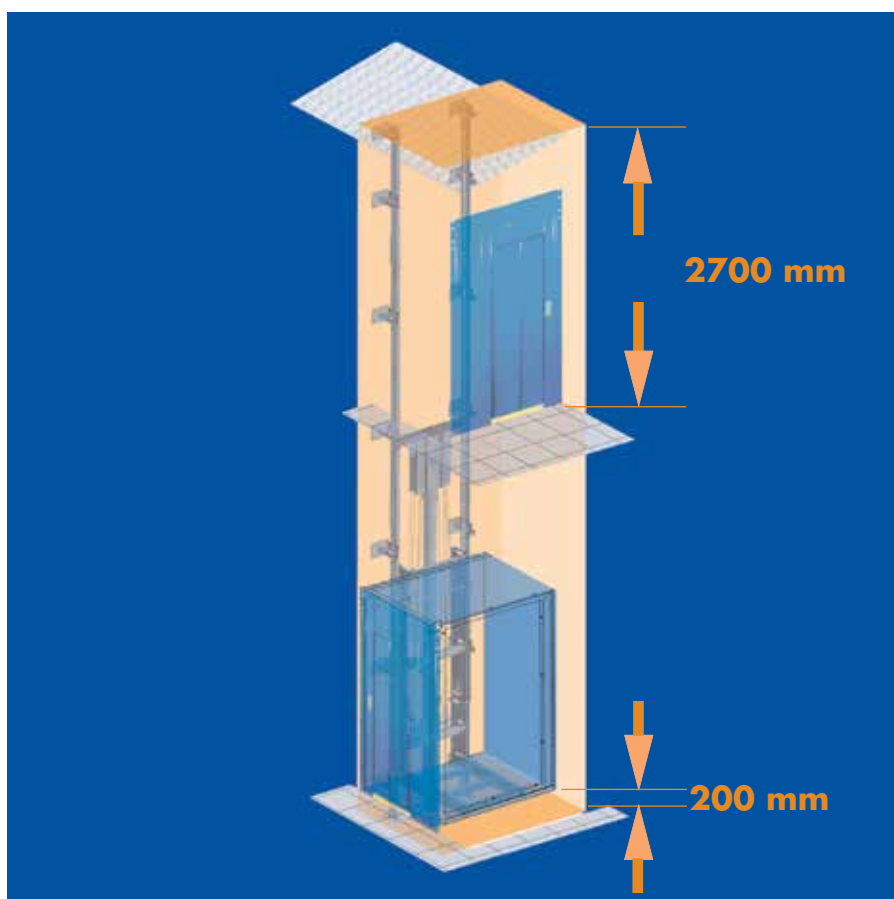
Con foso de 200 mm y huida de 2700 mm

Un aspecto cada día más importante de la vida es la accesibilidad de edificios sin barreras. Pero muchas veces no se puede instalar un ascensor por falta de espacio para el foso y la huida. Además de su elevador DHM 500 DICTATOR ofrece para estos casos el **ascensor DHE**. Está certificado según la EN 81-2 por el ICICT/grupo TÜV Rheinland, certificado no. ICICT / LD - VB / 005 / 04.

Sus **ventajas principales:**

- foso de 200 mm
- huida de 2700 mm
- posibilidad de accesos a 90° y 180° en todos los modelos
- muy poco espacio necesario (relación muy favorable entre las dimensiones de la cabina y el recinto útil)
- fabricación a medida, individual, es decir utilización óptima del espacio disponible
- situación del grupo motriz en sala de máquina o armario homologado

Si no existe un hueco en obra, la estructura DICTATOR autoportante con su sistema modular es el complemento ideal para el ascensor DHE.



Datos técnicos

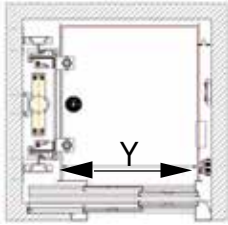
Carga útil / Personas	225, 300, 450, 600 kg / 3, 4, 6, 8
Velocidad	max. 0,62 m/seg.
Recorrido	hasta 20 m
Foso / Huida min.	200 mm / 2700 mm
Dimensiones	fabricación a medida según espacio dispon.
Accesos realizables	1 o 2 accesos a 90°/180° en todos modelos
Conexión a la red	230/400 VAC / 50Hz
Tipo de ascensor	hidráulico, suspensión 2:1



I. Datos técnicos

El ascensor DICTATOR es la solución ideal para aplicaciones complejas.

Se distingue por su foso y huida muy reducidos, la posibilidad de accesos a 90° o 180°. Su **diseño y fabricación a medida (no hay medidas estándar!)** se ajustan a las necesidades de la instalación.

	DHE 225	DHE 300	DHE 450	DHE 600
Carga útil	225 kg	300 kg	450 kg	600 kg
No. de pasajeros	3	4	6	8
Área mín.	0,60 m ²	0,79 m ²	1,17 m ²	1,45 m ²
Área máx.	0,70 m ²	0,90 m ²	1,30 m ²	1,60 m ²
Foso	200 mm			
Huida	2700 mm			
Recorrido máx.	20 m			
Número máx. de paradas	depende del recorrido			
Dimensiones de cabina	fabricación a medida			
	altura libre 2050 mm			
	cota Y (ver dibujo) 1200 mm máx.			
				
Número de embarques	uno o doble (a 90° o 180°)			
Puertas de cabina	automáticas (bus o telescópicas)			
Luz de puertas	dependiendo de las dimensiones de la cabina 600, 700, 800, 900, 1000 mm			
Puertas de piso	semiautomáticas o automáticas			
Velocidad	0,62 m/sec.			
Cuarto de máquina	tradicional o con armario homologado			
Alimentación	230/400 VAC / 50 Hz			
Consumo corriente kW (máx)	9,57	11,78	11,78	14,72
Precisión de parada	+/- 5 mm			
Paracaídas	de acción instantánea			
	válvula de rotura de manguera			
Maniobra	universal o selectiva			
Guardapiés	retráctil en un acceso			
	retráctil y vertical en dos accesos			

II. Cabina

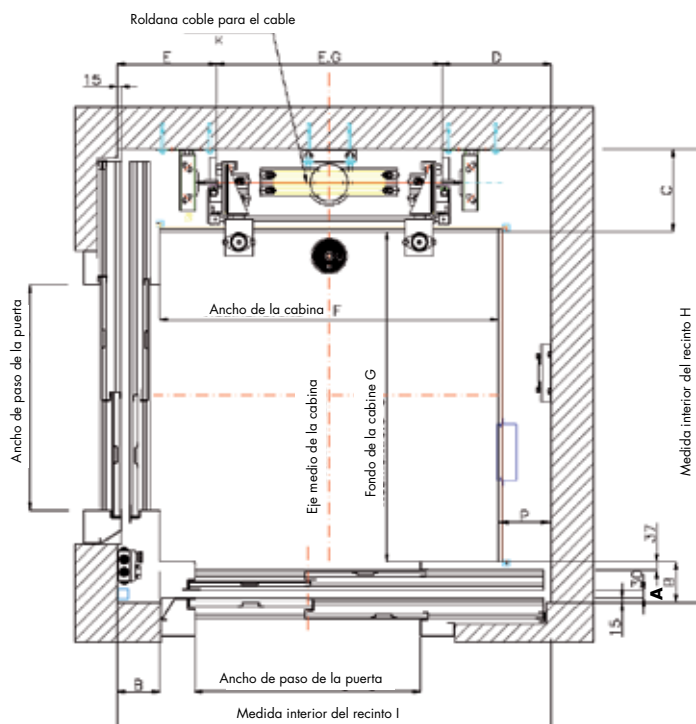
Acabado estándar de la cabina

<i>Paredes</i>	paneles de laminado plástico (4 colores estándar) opcional: acero inoxidable o vidrio pared del lado de cilindro en dos partes (horizontal)
<i>Espejo</i>	media pared (superior) con espejo estándar con franja de acero inoxidable (pared a elegir)
<i>Techo de cabina</i>	chapa perforada en negro o blanco opción: en acero inoxidable
<i>Suelo de cabina:</i>	de goma antideslizante o preparado para mármol
<i>Botonera cabina:</i>	botonera vertical en acero inoxidable
<i>Pasamanos</i>	redondo, bajo pedido niquelado o acero inoxidable
<i>Embellecedores</i>	rodapiés, jambas y dintel en acero inoxidable
<i>Puertas de cabina</i>	puerta telescópica lateral o de apertura central
<i>Puertas de piso</i>	puerta telescópica de chapa imprimida con caja de botonera en el marco de la puerta opcional: puertas semiautomáticas

Dimensiones - ejemplo

El ascensor DICTATOR DHE se fabrica siempre a medida y así se puede adaptar lo mejor posible al espacio disponible. Por eso no existen tablas con dimensiones estándar. Las dimensiones se determinan por ej. de la carga necesaria, cantidad y posición de los accesos, tipo y ancho de las puertas.

El dibujo representa un DHE con dos accesos a 90°. Las dimensiones mínimas de los ascensores DHE 300, DHE 450 y DHE 600 se encuentran en las tablas siguientes. La cota G nunca debe exceder 1200 mm.



Tipo	Medidas mínimas					
	EG	A	B	C	D	E mm
DHE 300	650	75	157	335	140	290
DHE 450	800	75	157	335	145	300
DHE 600	800	75	157	370	145	300

Tipo	Medidas mínimas					Máx.
	FxG(m ²)	H	I	K	P	
DHE 300	0,79	1400	1400	320	100	0,9
DHE 450	1,17	1550	1550	400	100	1,3
DHE 600	1,45	1550	1550	400	100	1,6

III. Hidráulica - Componentes de entrega

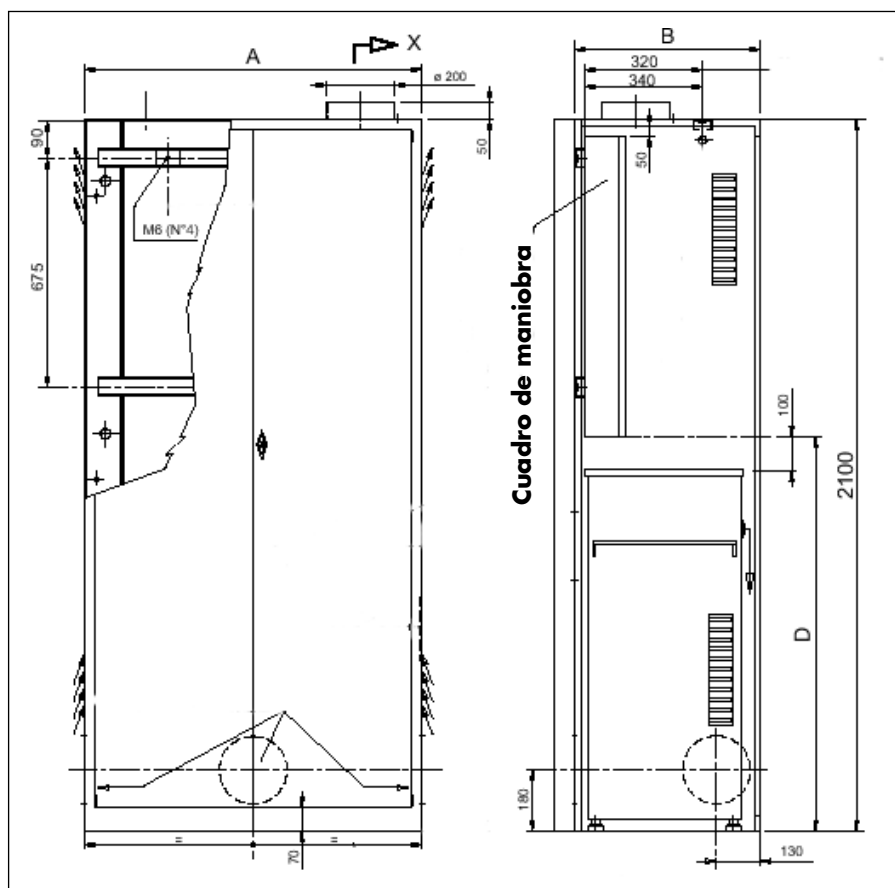
Armario

En el caso de no disponer de una sala de máquinas, el grupo motriz y el cuadro de maniobra pueden instalarse en un armario homologado según normativa.

Consultar en cada comunidad la normativa vigente.

Hay dos tamaños diferentes correspondiendo al ascensor.

Dimensiones (A x F x A)	DHE 225 y DHE 300	950 x 400 x 2100 mm
	DHE 450 y DHE 600	1030 x 620 x 2100 mm
Puerta de acceso	dos hojas	
Acabado	barnizado RAL 7035	



Componentes de la entrega estándar

Cabina (ver página anterior) con puertas de cabina y de piso

Hidráulica completa con conducción hidráulica de 4 m

Guías con soportes

Cuadro de maniobra

Equipo eléctrico para el recinto incl. cable plano