

Amortisseur de portes battantes ED STD 3

L'amortisseur DICTATOR ED STD 3 est destiné à amortir des portes battantes fermant automatiquement par un ressort. L'amortisseur s'installe par la cage d'ascenseur dans l'huissierie de la porte.

La tige de l'amortisseur sort par un perçage de l'huissierie et heurte contre la face latérale du côté de la charnière de la porte. Pour protéger la tôle de la porte une cale durcie est fixée sur la porte comme butée pour la tige.

L'amortisseur ED STD 3 amortit hydrauliquement. Il est caractérisé par son réservoir de compensation d'huile. Celui garantit que l'amortisseur amortit sur toute sa course. Si l'amortisseur était fabriqué d'une tube simple, de l'air dans le cylindre pourrait réduire considérablement l'amortissement.

Le guidage en bronze durci de la tige en combinaison avec des garnitures spéciales garantit une longue durée de vie. Une bague en polyuréthane protège les garnitures et le guidage contre souillures et endommagement.



Données techniques

Liquide d'amortissement	huile hydraulique
Boîtier	aluminium
Butée	acier à ressort ou acier CrMoV durci
Plage de température	0° jusqu'à +50 °C
Poids de la porte	20 jusqu'à 200 kg
Types de portes	marque Stahl ; marque Otis : type ED STD 3 L

Montage



Avant de monter l'amortisseur il faut enlever la gaine de protection de la tige. L'amortisseur est fixé avec trois vis par la cage de l'ascenseur dans l'huissérie de la porte, la tige en sortant par un perçage de 15 à 20 mm.

Attention : Il ne faut pas trop serrer les vis pour fixer la plaque frontale, parce que cela pourrait bloquer le mouvement de la tige.

Il faut toujours fixer la plaque de butée ① sur la face latérale de la porte à la hauteur de la tige. En fermant la porte la tige devrait toucher le centre de la plaque.

Mise en service

Avant d'ajuster l'amortisseur on doit entrer la tige plusieurs fois en fermant la porte pour faire sortir des bulles d'air du cylindre qui se sont formées pendant le transport.

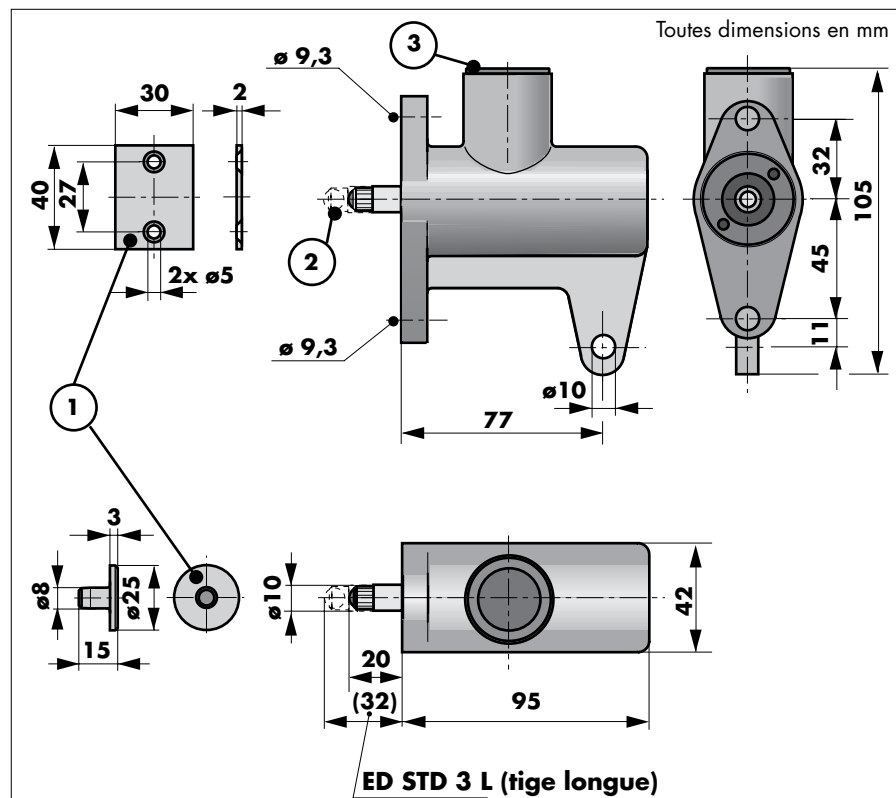
Réglage

Epoignez la tige avec une pince - mais seulement dans le secteur moleté ②. **Important :** Il ne faut dans aucun cas endommager la tige dans sa partie polie! Pour le réglage il faut tourner, tirant en même temps la tige complètement sortie : dans le sens des aiguilles d'une montre : amortissement plus faible, dans l'autre sens : amortissement plus fort.

Entretien

L'amortisseur ED STD 3 ne nécessite aucun entretien. Si la tige est encrassée, il est recommandé de la nettoyer avec précaution. Le niveau d'huile peut être contrôlé en enlevant le bouchon ③.

Dimensions



Références de commande

ED STD 3 avec butée carrée	référence 203401
ED STD 3 sans accessoires	référence 203401L
ED STD 3 L avec butée ronde	référence 203402
Butée carrée pour portes marque Stahl	référence 205141
Butée ronde pour portes marque Otis	référence 205188
Huile hydraulique pour remplir l'ED STD 3 (1 litre)	référence 205099