

DICTAMAT 500

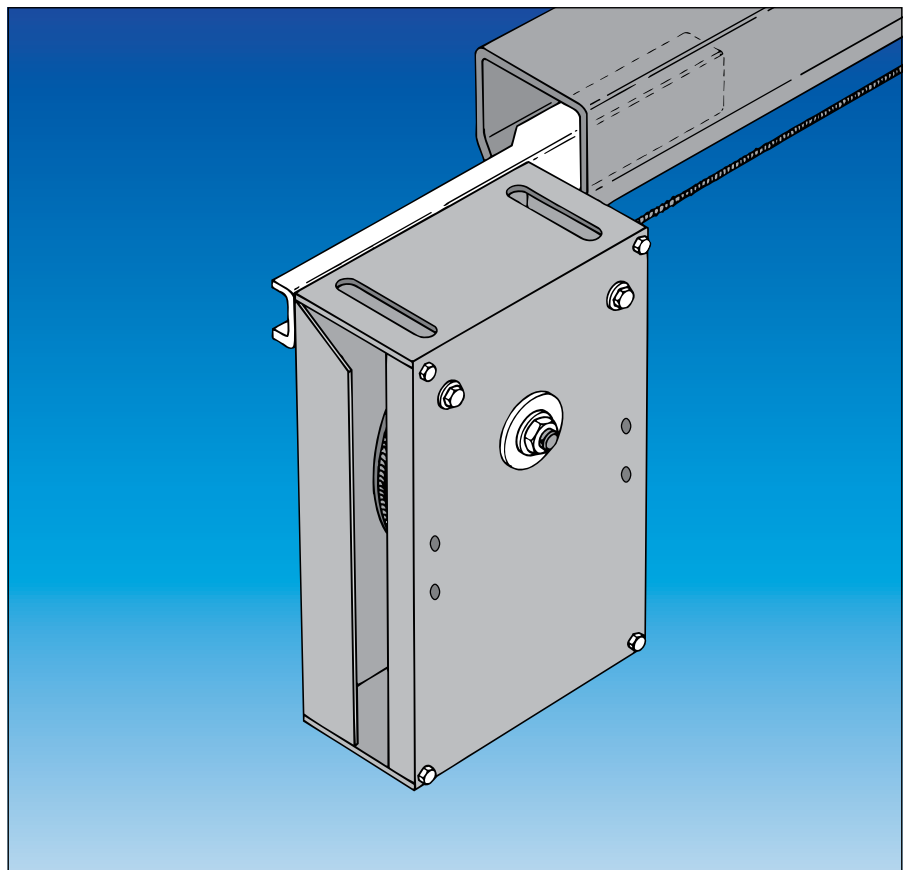
Ressort de fermeture pour des portes en zones à atmosphère explosive à vitesse de fermeture contrôlée

La motorisation **DICTAMAT 500** ferme par ressort des portes coulissantes coupe-feu jusqu'à 6,5 m de large. La motorisation (exécution avec force de fermeture maxi 160 N) est aussi appropriée pour l'utilisation dans des zones à atmosphère explosive, comme le blocage dans la position ouverte est réalisé par un aimant séparé.

Le DICTAMAT 500 incorpore le ressort de fermeture et l'amortisseur radial dans un **carter compact**, ainsi facilitant le montage.

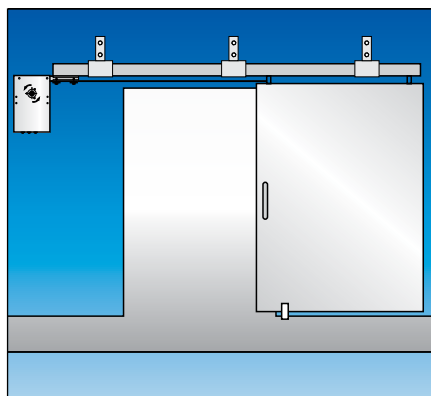
Le câble en acier du DICTAMAT 500 est fixé directement au bord de fermeture de la porte. En ouvrant la porte on tensionne le ressort. Au moment qu'on lâche la porte ou que l'aimant dans la position ouverte est déconnecté par ex. en cas d'alarme le **ressort ferme la porte**. La **vitesse de fermeture est réglable** et **contrôlée** par l'amortisseur radial.

Les composants du DICTAMAT 500 ont été testés. Leur **fabrication** est constamment **surveillée** par le Staatliches Materialprüfungsamt Nordrhein-Westfalen (MPA-NRW) (contrat no. Do.15.1 / 15.4).



Critères de sélection

- Pour des portes coulissantes coupe-feu jusqu'à une largeur de 6,5 m
- Puissance de fermeture 160 N
320 N (exécution non antidéflagrante)
- Pour des portes de maximal 400kg: 160N / 800kg: 320N (non antidéflagrante)
- Fermeture par ressort intégré, ouverture manuelle
- Vitesse de fermeture réglable entre 0,08 - 0,2 m/s
- Poids avec ressort 160 N : 16 kg
avec ressort 320 N : 22 kg



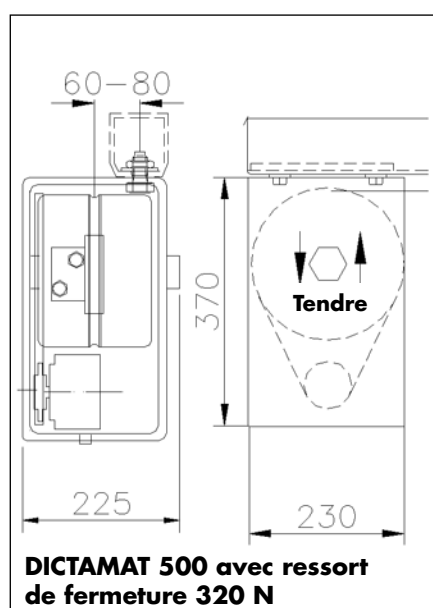
Dimensions / Références de commande

La motorisation DICTAMAT 500 est installée toujours du côté fermeture. L'exécution avec ressort de 160 N est fixé normalement au moyen d'une cornière latéralement au bout du rail. Pour cette raison l'intervalle entre la fin du rail et le mur doit être 430 mm au minimum. Si cela n'est pas possible on peut fixer le DICTAMAT 500, comme l'exécution de 320 N, directement d'en bas du rail utilisant une plaque fileté. Le plan coté ci-dessous montre le DICTAMAT 500 monté au bout gauche du rail.

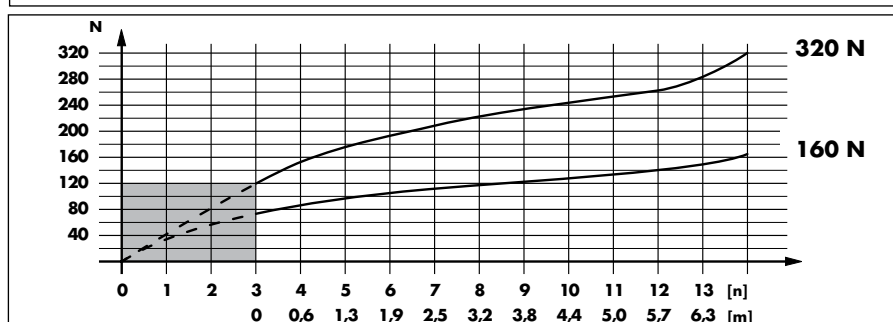
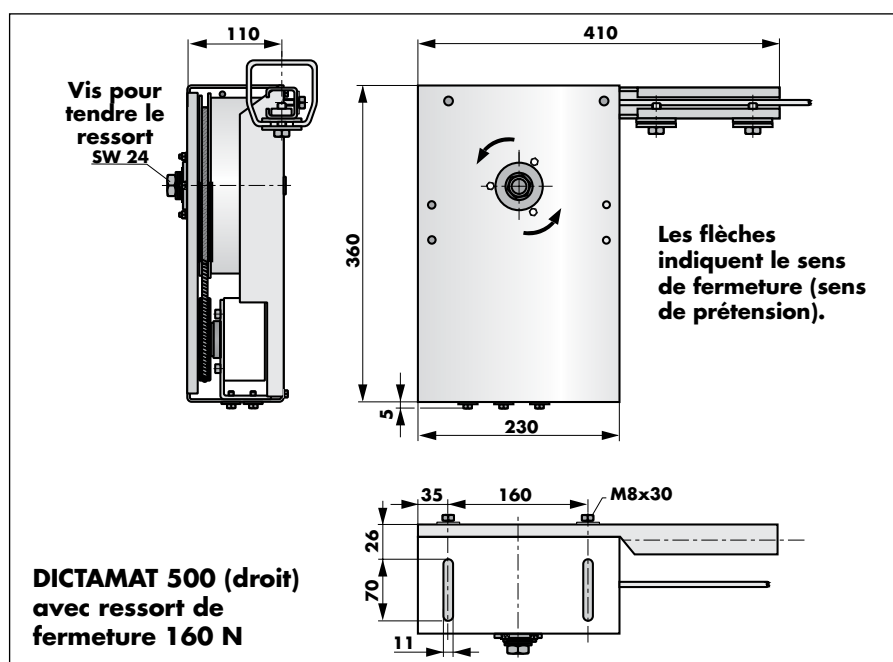
La vitesse de fermeture est ajustée directement à l'amortisseur radial.

Important : la surcharge sur un obstacle ne doit **pas** être **supérieure à 150 N**.

Dimensions



Force du ressort



Éléments de livraison

Motorisation (ressort de fermeture et amortisseur radial), câble ø 3 mm (10 ou 25 m)

Cornière de fixation et contre-plaque avec filetages pour montage au rail

Références de commande

DICTAMAT 500, 160 N, 10 m de câble, gauche	référence 700040
DICTAMAT 500, 160 N, 10 m de câble, droite	référence 700041
DICTAMAT 500, 320 N, 10 m de câble, gauche	référence 700042
DICTAMAT 500, 320 N, 10 m de câble, droite	référence 700043
DICTAMAT 500, 160 N, 25 m de câble, gauche	référence 700044
DICTAMAT 500, 160 N, 25 m de câble, droite	référence 700045
DICTAMAT 500, 320 N, 25 m de câble, gauche	référence 700046
DICTAMAT 500, 320 N, 25 m de câble, droite	référence 700047