

Ventouse électromagnétique avec contact-relais (série ST/RM)

Les ventouses électromagnétiques DICTATOR avec contact-relais s'utilisent partout où on a besoin d'informations à un endroit différent, si la contre-plaque adhère à l'aimant, c'est-à-dire si la porte est fermée ou bien ouverte. Cela est important p.ex. pour des portes coupe-feu dans des systèmes de transport, avec des centrales de surveillance ou des machines.

Quand la contre-plaque colle contre la ventouse et l'aimant est alimenté, le contact intégré (NO) enregistre cela et transmet l'information.

Les ventouses sont disponibles en deux exécutions :

- avec un boîtier de raccordement, fixé sur la plaque de montage (modèle **RM**, voir ill.)
- avec une prise embrochable quadri-polaire (modèle **ST**). Le connecteur correspondant est disponible comme accessoire.

Les ventouses électromagnétiques avec contact-relais ont été **testées** et peuvent être branchées avec les détecteurs DICTATOR RM (PV de réception n° Z-6.5-1903).



Données techniques

| Ventouse EM GD | Modèle RM | Modèle ST |
|----------------------------------|------------------------------------|-----------|
| Alimentation | 24 VCC ±15 % | |
| Consommation ±10 % | voir pages suivantes | |
| Puissance | 600 N - 1450 N | |
| Durée d'enclenchement/ Rémanence | 100 % / 0 N | |
| Plage de température | -20 °C à +60 °C | |
| Présentation | ventouse et plaque zingués | |
| Type de protection | IP 20 | IP 53 |
| Contact-relais | contact de travail (NO) | |
| Capacité du contact | max. 180 VCC/CA ; max. 0,5 A CC/CA | |



Ventouse électromagnétique avec contact-relais

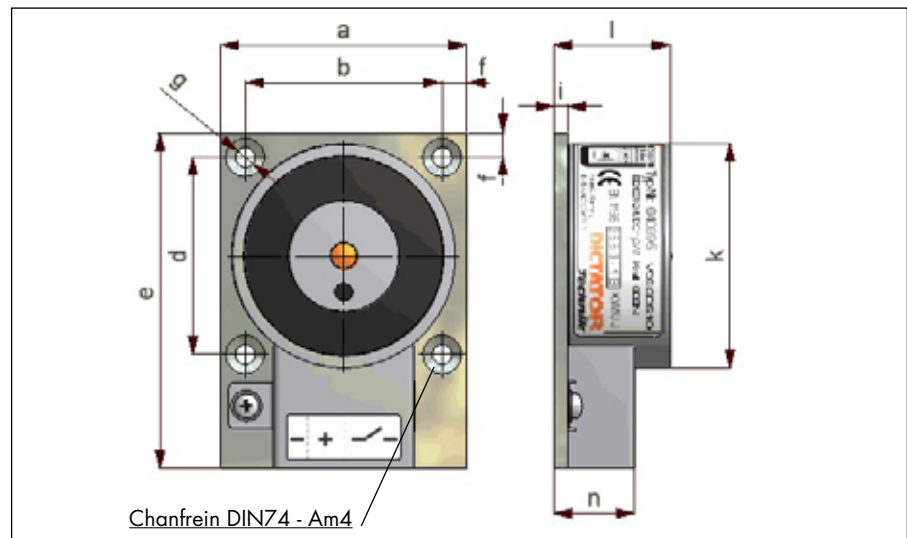
Modèle RM

Sur la plaque de montage des ventouses du modèle RM est montée une boîte de bornier pour le branchement à l'alimentation 24 VCC et du contact-relais (contact de travail). Dû au type des bornes (détachés) le type de protection de la ventouse est IP 20. S'il faut une protection plus élevée, il est recommandé d'utiliser le modèle ST (voir la page suivante).

La capacité du contact couvre une plage large de tensions et de puissances.

Des instructions de montage se trouvent à la page après la suivante.

Dimensions



| Type | a | b | d | e | f | g | i | k | l | n |
|-----------------|----|----|----|----|-----|-------|---|------|----|----|
| EM GD 50 F26 RM | 55 | 44 | 44 | 75 | 5,5 | Ø 4,5 | 3 | Ø 50 | 26 | 18 |
| EM GD 60 F26 RM | 65 | 55 | 55 | 85 | 5 | Ø 4,5 | 3 | Ø 60 | 26 | 18 |
| EM GD 70 F39 RM | 75 | 60 | 60 | 95 | 7,5 | Ø 5,5 | 4 | Ø 70 | 39 | 19 |

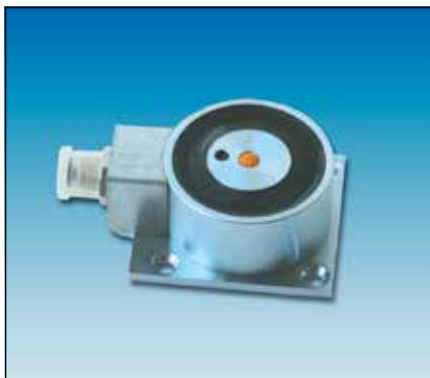
Toutes les dimensions sont en mm.

Données techniques

| Ventouse EM GD | 50 F26 RM | 60 F26 RM | 70 F39 RM |
|-----------------------|--|--------------|--------------|
| Alimentation | 24 VCC ±15 % | | |
| Consommation ±10 % | 67 mA (1,6W) | 67 mA (1,6W) | 71 mA (1,7W) |
| Puissance | 600 N | 700 N | 1450 N |
| Durée d'enclenchement | 100 % | | |
| Plage de température | -20 °C à +60 °C | | |
| Rémanence | 0 N | | |
| Type de protection | IP 20 | | |
| Contact | 1 contact de travail (NO) | | |
| Puissance de rupture | max. 10 VA (pour chaque combinaison courant/tension) | | |
| Capacité du contact | max. 180 VCC/CA ; max. 0,5 A CC/CA | | |

Références de commande

| | | |
|--------------------------|--------------|------------------|
| Ventouse EM GD 50 F26 RM | force 600 N | référence 040395 |
| Ventouse EM GD 60 F26 RM | force 700 N | référence 040396 |
| Ventouse EM GD 70 F39 RM | force 1450 N | référence 040397 |



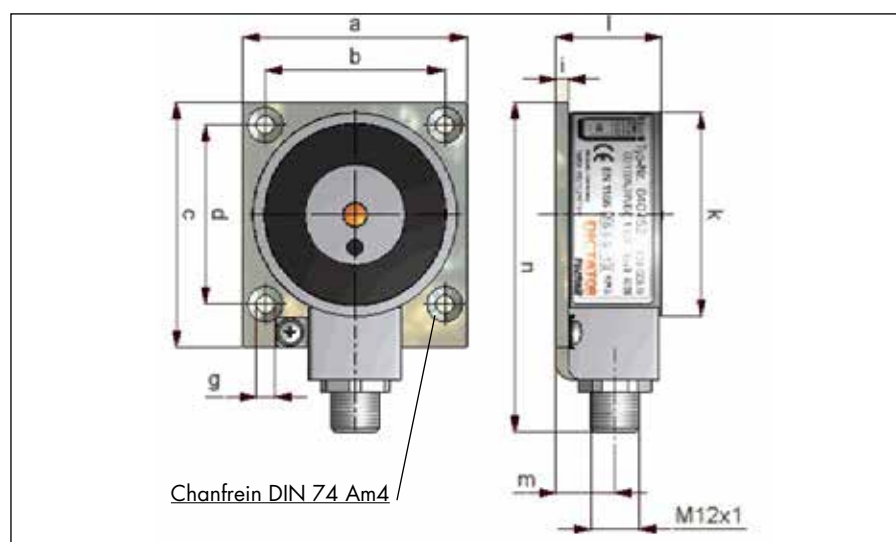
Ventouse électromagnétique avec contact-relais Modèle ST

Les ventouses avec contact-relais modèle ST sont pourvues d'une prise embrochable quadripolaire. Le connecteur correspondant, nous le fournissons comme accessoire. La connection embrochable réduit le temps de montage, évite des erreurs de connexion et augmente le type de protection, quand le câble de connexion est enfiché.

La capacité du contact couvre une plage large de tensions et de puissances.

Des instructions de montage se trouvent à la page suivante.

Dimensions



| Type | a | b | c | d | g | i | k | l | m | n |
|-----------------|----|----|----|----|-------|---|------|----|------|-----|
| EM GD 50 F26 ST | 55 | 44 | 60 | 44 | ∅ 4,5 | 3 | ∅ 50 | 26 | 14,5 | 81 |
| EM GD 70 F39 ST | 75 | 60 | 80 | 60 | ∅ 5,5 | 4 | ∅ 70 | 39 | 19,5 | 102 |

Toutes les dimensions sont en mm.

Données techniques

| Ventouse EM GD | 50 F26 ST | 70 F39 ST |
|-----------------------|--|--------------|
| Alimentation | 24 VCC ±15 % | |
| Consommation ±10 % | 67 mA (1,6W) | 71 mA (1,7W) |
| Puissance | 600 N | 1450 N |
| Durée d'enclenchement | 100 % | |
| Plage de température | -20 °C à +40 °C | |
| Rémanence | 0 N | |
| Type de protection | IP 53 (avec câble de connexion enfiché) | |
| Contact | 1 contact de travail (NO) | |
| Puissance de rupture | max. 10 VA (pour chaque combinaison courant/tension) | |
| Capacité du contact | max. 180 VCC/CA ; max. 0,5 A CC/CA | |

Références de commande

| | | |
|--|--------------|------------------|
| Ventouse EM GD 50 F26ST | force 600 N | référence 040152 |
| Ventouse EM GD 70 F39ST | force 1450 N | référence 040153 |
| Connecteur enfichable rond avec câble de branchement | | référence 040187 |



Ventouse électromagnétique avec contact-relais

Instructions de montage

La ventouse électromagnétique se fixe au paroi derrière la porte, qu'elle doit tenir ouverte. Sur la porte vous devez fixer une contre-plaque. Il faut faire attention à ce que la surface de la rondelle couvre complètement la ventouse et que la cheville soit enfoncée. Vous rencontrerez un choix de contre-plaques différentes suivant les descriptions des aimants.

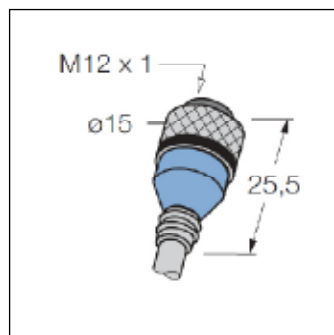
Avertissement : Selon les directives il doit être possible de déclencher la ventouse d'une porte coupe-feu par un bouton-poussoir qui n'est pas caché derrière la porte ouverte. Pour cela il faut installer à côté de la porte un bouton-poussoir (bouton DICTATOR, référence 040005).

Branchement

Le **branchement électrique** des deux modèles est différent. Le **modèle RM** est prévu pour une utilisation universelle, comme il est pourvu d'une **boîte de connexion**. Chaque borne est marquée afin d'éviter des erreurs de connexion.

Le **modèle ST** est pourvu d'une prise embrochable quadripolaire. Sur place il faut le **connecteur enfichable rond** et correspondant (M12x1) (référence 040187). Le modèle ST sera utilisé surtout dans des installations complexes ou dans les cas où les ventouses sont déjà prévues en fabrication des portes ou systèmes de transport. La connexion embrochable simplifie le montage, évite des erreurs de connexion et minimise le temps de montage.

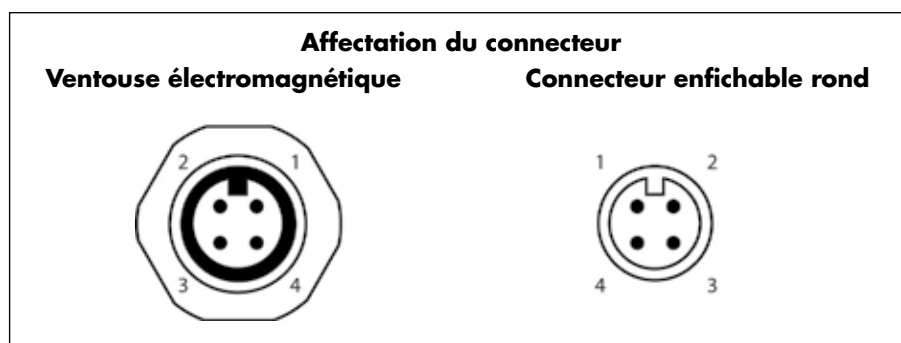
Connecteur enfichable rond M12x1



Données techniques

| | |
|--------------------|------------------------------------|
| Type de protection | IP 67 (vissé) |
| Capacité | 4 A, max. 250 V |
| Longueur du câble | 10 m |
| Coupleur | droit, avec collerette de fixation |

Affectation du connecteur modèle ST



| Connecteur | Couleur câble de connexion | Branchement |
|------------|----------------------------|-------------------------------------|
| 1 | brun | alimentation de tension 24 VCC |
| 2 | blanc | alimentation de tension 24 VCC |
| 3 | bleu | contact-relais (contact de travail) |
| 4 | noir | contact-relais (contact de travail) |