

**DICTATOR type 1100  
voor schuifdeuren**

DICTATOR deuropvangers vangen dichtschuivende deuren geruisloos op en houden deze vervolgens stevig gesloten. Voor schuifdeuren bestaat de mogelijkheid deze d.m.v. de DICTATOR 1100 geremd op te vangen en gesloten te houden. De meegeleverde hoekconsole wordt op de deur gemonteerd, waarop vervolgens de deursluiters met de twee M6 boutjes wordt vastgezet. De opvanghaak komt in de dag van de kozijnstijl.

De DICTATOR 1100 wordt standaard geleverd met een lichte veer waardoor de kracht, om de schuifdeur te openen, minimaal blijft.

Ook kan de DICTATOR 1100 met hoekconsole toegepast worden als alternatief voor de DICTATOR 1400, wanneer de constructie van de deur (holle boarddeur) montage op de deur niet toestaat. Het hoekstuk met de deuropvanger komt dan in de dag tegen de stijl aan de sluitzijde en de haak op de deur.

**Technische specificaties**

Deursoorten	Lichte schuifdeuren en holle draaideuren
Sluitkracht	ca. 20, 50 en 80N (aan deuropvanger gemeten)
Werkingsgraad	Laatste 4 cm van het sluitmoment.
Dempingskarakteristiek	Progressief instelbaar
Dempingsvloeistof	Nagenoeg temperatuurgevoelige siliconenolie
Levering	Deuropvanger compleet met haak/hoekstuk bevestigingsartikelen
Materiaal	Staal vernikkeld of verzinkt, hoekstuk R.V.S.

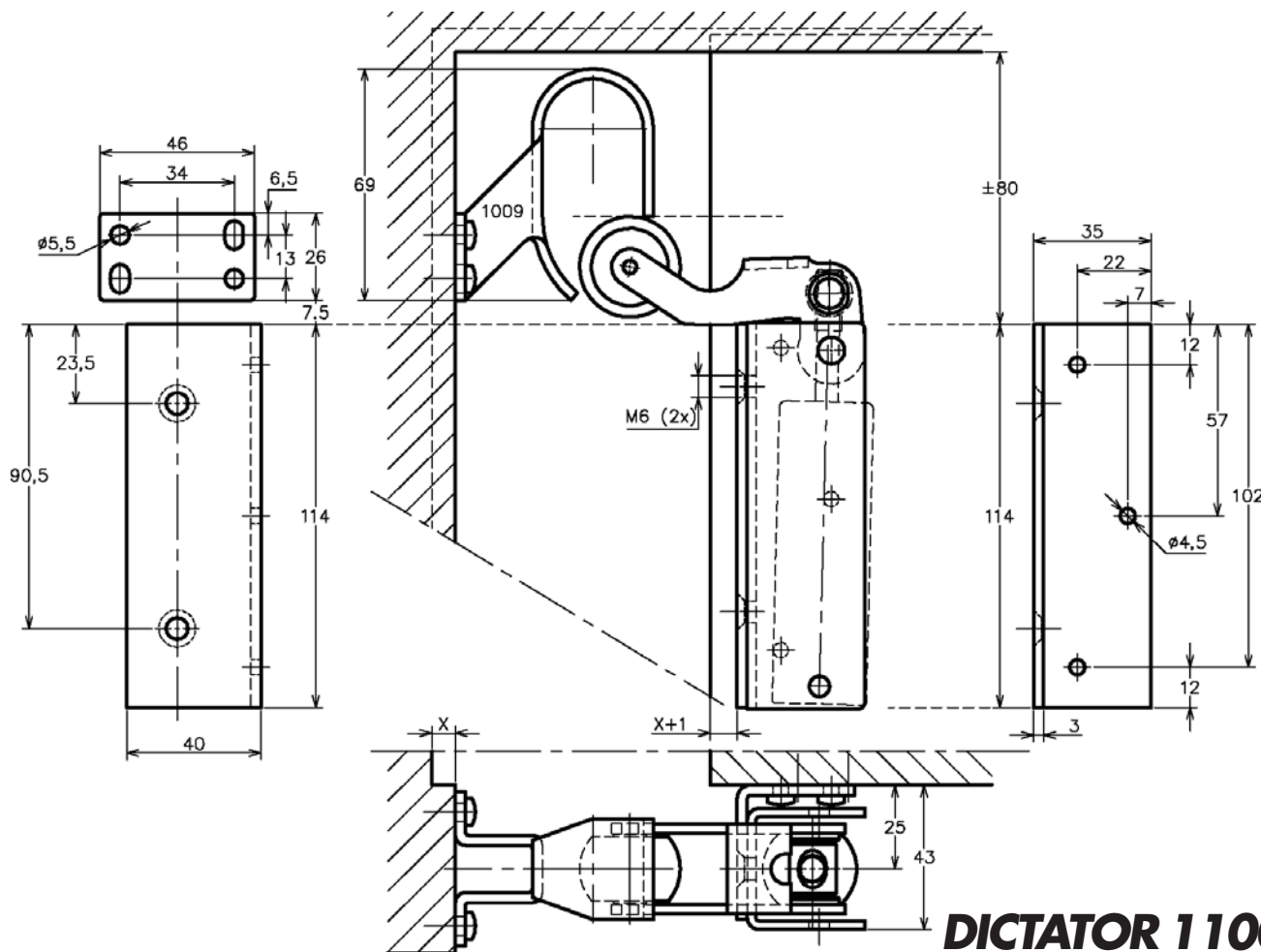
**Gerelateerd product**

Indien u op zoek bent naar een systeem voor het zelfsluitend maken van schuifdeuren, willen wij u graag attenderen op ons mechanische sluitsysteem voor schuifdeuren:

**- DICTAMAT 50 mechanisch schuifdeursluitsysteem.**

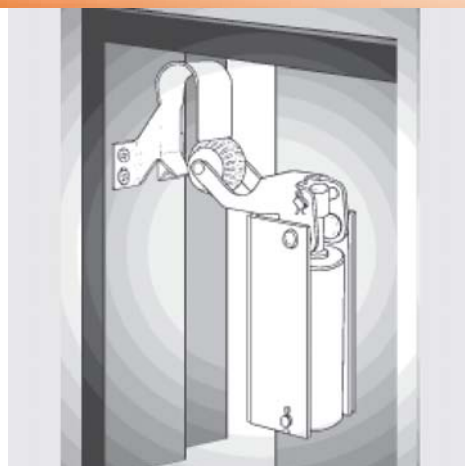
Zowel de sluitkracht als ook de sluitsnelheid zijn zeer nauwkeurig in te stellen. De deur wordt over de gehele schuifweg met een gecontroleerde snelheid gesloten. Dit betekent optimale bescherming voor mens en materiaal. Verder is daarmee gegarandeerd dat de deur volledig sluit en deze niet – zoals bij het handmatig sluiten vaak gebeurt – weer een stuk openspringt.

**Maattekening**



**Montage**

Monteer bij een gesloten deur het hoekstuk ca. 1 mm vrij van de kozijnstijl (x + 1) en op ca. 80 mm vanaf de bovendorpel op de schuifdeur. Draai nu de zuigerstang van de cilinder in het brugstuk, zover dat de kop van de zuigerstang gelijk ligt met de bovenkant van het brugstuk. Zet vervolgens de cilinder vast met het bijgeleverde 6 mm. asje (cilinderpen) en borgveertje. Zet de deursluiter met de twee M6 boutjes op het hoekstuk vast en klap de rolbeugel om. Monteer nu de haak in een lijn met de deursluiter, zodanig dat de onderkant van de voorste haaklip net even de rubberrol raakt. Gebruik voor de montage van de haak éérst de twee sleufgaatjes, zodat de haak indien nodig, nog verticaal iets verplaatst kan worden. Zet hierna de haak verder vast met de overige twee schroeven.



**Regeling**

Naar wens kunnen voor dit type deuropvanger de volgende cilinders toegepast worden:

Cilinder	Kracht	Bij type 1100
B11	ca. 20 N	Standaard
B10	ca. 50 N	Optie
B12	ca. 80 N	Optie

Als de zuigerstang (zeskant in de kop van de cilinder) naar beneden wordt gedraaid, zal de sluitsnelheid kleiner worden. Als de zuigerstang omhoog gedraaid wordt, zal de sluitsnelheid groter worden.

