

DICTATOR type 1300

verzwaard model voor draaideuren

DICTATOR deuropvangers vangen dichtslaaende deuren geruisloos op en houden deze stevig gesloten. Alle DICTATOR deuropvangers hebben dezelfde progressieve dempingskarakteristiek en kunnen daarom in principe ook zware deuren afremmen. Echter, vanwege de hoge af te remmen massa van deze deuren worden de krachten die op de draaipunten van de DICTATOR komen erg groot. Speciaal voor deze deuren is de DICTATOR 1300 ontwikkeld. Het huis, gestanst uit extra dik plaatmateriaal, heeft een gaffelvormig scharnierpunt waar de gelagerde rolbeugel in opgesloten wordt. De DICTATOR 1300 wordt standaard geleverd met een in sluitsnelheid regelbare cilinder. De DICTATOR 1300 wordt op ca. 40 cm. uit de sluitzijde met de bijgeleverde schroeven op de links- of rechtsdraaiende deur gemonteerd. Het apparaat wordt geleverd inclusief haak.

Deuren welke aan tocht of windbelasting onderhevig zijn, kunnen beter met de zwaardere cilinder (80N) i.p.v. met de standaard meegeleverde (50N) cilinder uitgerust worden. De DICTATOR 1300 wordt standaard geleverd met een in sluitsnelheid regelbare cilinder.



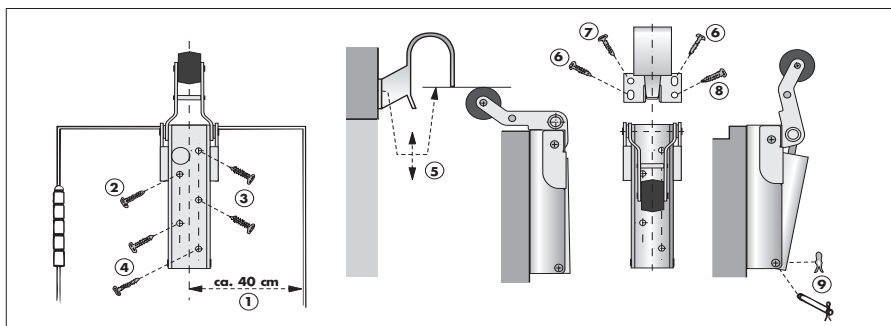
Technische gegevens

Deursoorten	DIN links en DIN rechts; opdek, gelijk- en terugliggend
Sluitkracht	20, 50, 80 of 115 N (aan deuropvanger gemeten)
Dempingskarakteristiek	Progressief, sluitsnelheid instelbaar
Dempingsvloeistof	Nagenoeg temperatuurongevoelige siliconenolie
Levering	Deuropvanger met haak en bevestigingsschroeven
Oppervlakte	Vernikkeld
Bijpassend toebehoor	Sluitveer Piccolo of inbouwadjunct

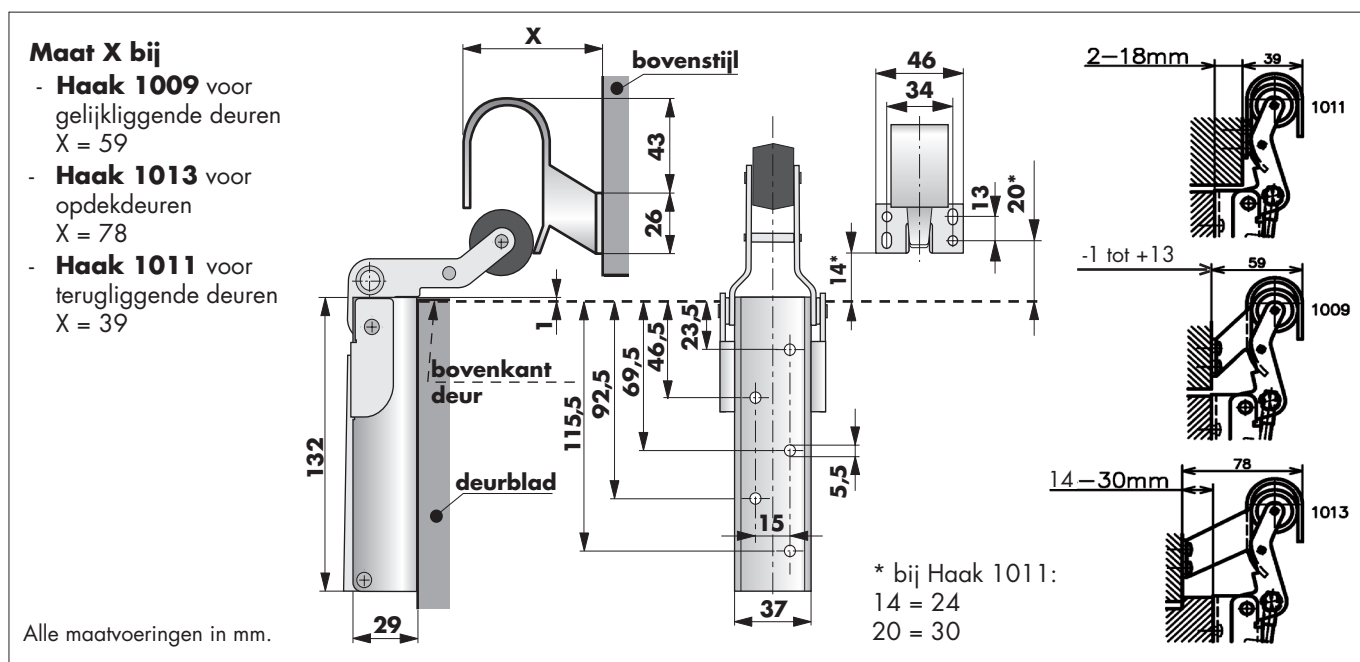
Montage

Bevestig het huis op ca. 40 cm. uit de sluitzijde loodrecht op de deur, zodanig dat het huis ca. 1 mm. boven de deur uitsteekt. De haak wordt loodrecht in een lijn boven het apparaat op het kozijn gemonteerd, zodanig dat de rubberrol bij omgeklapte rolbeugel net even de onderkant van de voorste lip van de haak raakt. Gebruik eerst de twee sleufgaten, zodat u indien nodig de haak nog wat in hoogte kunt verstellen. Draai nu de cilinder (zuigerstang) in het brugstuk zover dat de bovenkant van de zuigerstang gelijk komt te liggen met de bovenkant van het brugstuk. Zet vervolgens de cilinder vast in het huis met het meegeleverde 6 mm asje (cilinderpen) en borgveertje.

Voor gelijkliggende, opdek of terugliggende deuren wordt per situatie een speciale daarvoor geschikte haak geleverd (type 1009, 1013 of 1011).



Maattekening



Bestelgegevens

(overige uitvoeringen op aanvraag)

Deuropvanger 1300, haak 1009, 50 N, vernikkeld	Bestelnr. 1300110
Deuropvanger 1300, haak 1011, 50 N, vernikkeld	Bestelnr. 1300120
Deuropvanger 1300, haak 1013, 50 N, vernikkeld	Bestelnr. 1300100
Deuropvanger 1300, haak 1009, 80 N, vernikkeld	Bestelnr. 1300140
Deuropvanger 1300, haak 1013, 80 N, vernikkeld	Bestelnr. 1300130
Deuropvanger 1300, haak 1009, 115 N, vernikkeld	Bestelnr. 1300145
Deuropvanger 1300, haak 1013, 115 N, vernikkeld	Bestelnr. 1300135