

Draaideuraandrijvingen Serie AC-21

Dictamat 310-21

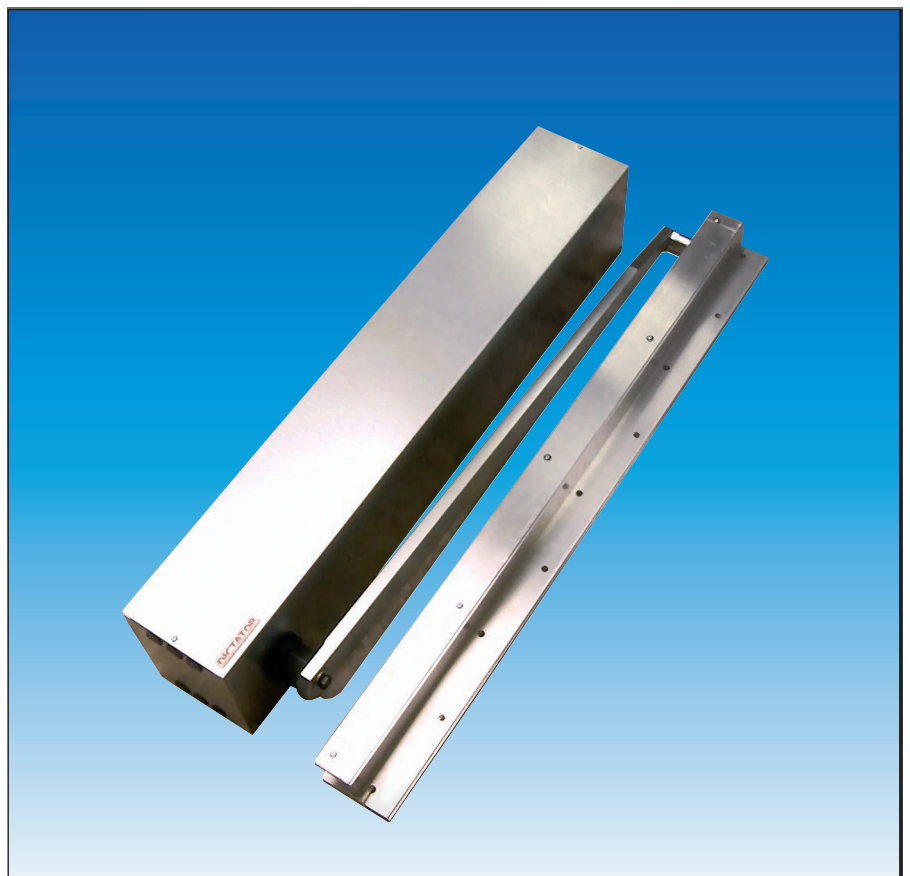
Dictator heeft met de Dictamat AC-21 deuraandrijvingen een serie ontwikkeld, die samen met de SQUARE 940 besturing voldoet aan de eisen zoals die worden gesteld in de norm **EN 12453 voor "Gebruikersveiligheid kracht aangedreven deuren"**

De Dictamat 310-21 is voor het automatiseren van grote en/of zware draaideuren bedoeld. De aandrijvingen zijn met een **mechanische reminrichting** uitgerust, die onder alle omstandigheden zorgt voor de vereiste stop. De ingebouwde temperatuursensor beschermt de aandrijving voor ontoelaatbare belasting.

De positieherkenning gebeurt standaard met een ingebouwde **encoder**, die een uiterst nauwkeurige positionering mogelijk maakt.

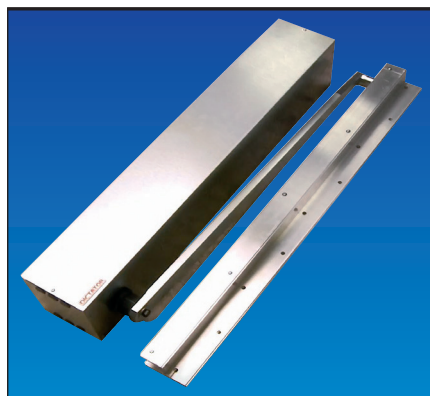
Vanwege de mechanische rem is de deur zonder stroom geblokkeerd. Als de deur met de hand bediend moet kunnen worden, dan is aanvullend hiervoor een **ontkoppelinrichting** leverbaar.

Dictator werkt graag samen met u een totaalconcept uit voor uw speciale toepassingen.



Keuzecriteria

- Voor draaideuren tot 2,5 m breedte
- Aandrijfkraft tot max. 700 Nm
- Voor deuren tot max. 600 kg
- Geschikt tot 300 bewegingen per dag (afhankelijk van deurmassa en snelheid)
- Positieherkenning: ingebouwde encoder of aparte eindschakelaars (op aanvraag)
- Motor in stroomloze toestand: geblokkeerd
- Besturing: SQUARE 940
- Voldoet aan alle eisen gesteld in veiligheidsnorm EN 12453



Programma-overzicht

De nieuwe aandrijvingsfamilie AC-21 biedt de mogelijkheid om ook extreem grote deuren volgens de eisen van norm EN 12453 te automatiseren. Het modulaire systeem biedt ruime mogelijkheden voor individuele oplossingen aangepast naar iedere deursituatie. Alle AC-21 aandrijvingen zijn gebaseerd op hetzelfde basisconcept en gebruiken allemaal dezelfde SQUARE 940 besturing.

De in de documentatie aangegeven waardes dienen ter oriëntatie en voorkeuze. Afhankelijk van de ter plaatse geldende normen en richtlijnen en de constructie van de deur, kunnen deze daarvan sterk afwijken.

Voor draaideuren worden er in principe 2 verschillende uitvoeringen aangeboden. Echter indien gewenst kunnen hier ook verdere oplossingen worden gerealiseerd.

Technische gegevens

Aandrijvingstype	Standaard	XXL
Motorvermogen	0,18 kw	0,18 kw
Aandrijfkracht motor max.	200 Nm	700 Nm
Opening- en sluitsnelheid	apart instelbaar	
bij 50 Hz ca. s /90°	4	10
Aansluitspanning	230/400 VAC	
Nenstroom besturing	8 A	
Remmoment reminrichting	4 Nm	4 Nm
Inschakelduur	30 % ED	
Beschermklasse	IP 54	
Loopweg	180°	
Positieherkenning	Encoder	
Gewicht (zonder toebehoor)	30 kg	55 kg
Deurbreedte tot max.	1,5 m	2,5 m
Deurgewicht tot max.	300 kg	600 kg

Opties

- Positieherkenning:

De AC-21 draaideuraandrijvingen worden allemaal met een ingebouwde encoder geleverd. Deze zorgt voor een zeer exacte positionering van de deur. Als optie kan ook een uitvoering worden geleverd, die met aparte eindschakelaars werkt.

- Reminrichting

Standaard zijn de AC-21 aandrijvingen van een mechanische rem voorzien, die ook bij stroomuitval de deur binnen de voorgeschreven afstand volledig stopt. Voor deuren, die niet onder de EN 12453 vallen, kunnen de aandrijvingen ook zonder rem geleverd worden.

- Ontkoppelinrichting

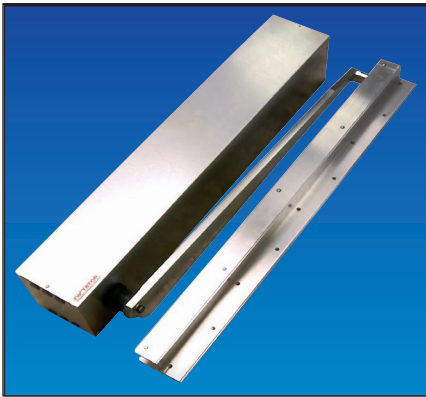
Bij alle aandrijvingen met mechanische reminrichting zijn de deuren bij stroomuitval geblokkeerd. Indien de deuren ook bij stroomuitval met de hand bediend moeten kunnen worden, dan kan de aandrijvingen met een elektromagnetische koppeling worden geleverd.

- Toebehoor

Maatwerk voor objectgerelateerde vereisten is op aanvraag leverbaar.

- Aandrijfsterktes

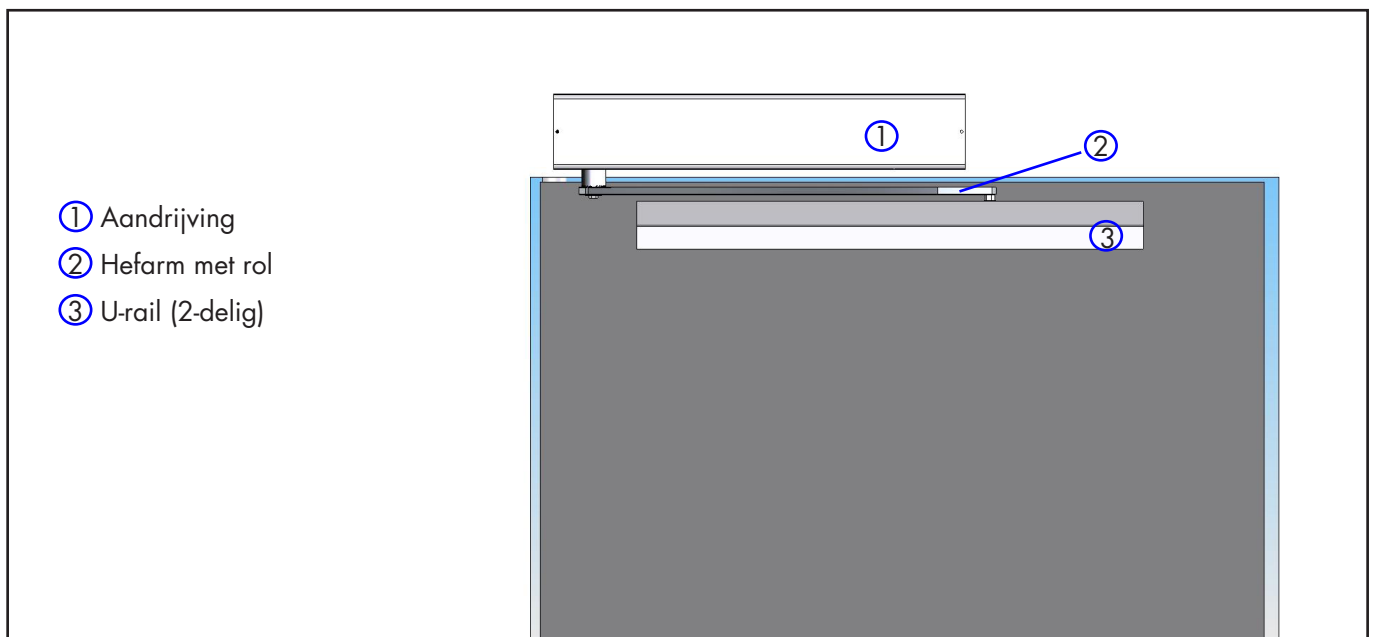
De DICTAMAT 310-21 kan op aanvraag ook met andere dan bovengenoemde krachten worden geleverd.



Componenten

De AC-21 draaideuraandrijvingen brengen de aandrijfkraft op de deur over middels een speciaal hiervoor ontworpen overbrengingsarm. De aandrijving wordt op het kozijn resp. latei bevestigd. Daarbij moet de montage zeer solide worden uitgevoerd, vanwege het feit dat er bij een noodstop zeer hoge krachten optreden.

De onderstaande afbeelding toont de componenten van een AC-21 aandrijfoplossing voor draaideuren.

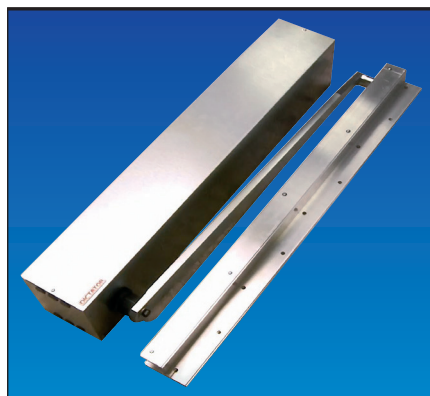


Leveringsomvang DICTAMAT 310-21

- Aandrijving: wormwiel-aandrijfeenheid met 230/400 VAC draaistroommotor en ingebouwde rem, geïntegreerde thermosensor, 2 m aansluitkabel voor de besturing
- Hefarm met rol
- U-rail voor de hefarm, bevestiging op het deurblad (voor krachtoverbrenging)
- Geïntegreerde encoder

Extra componenten

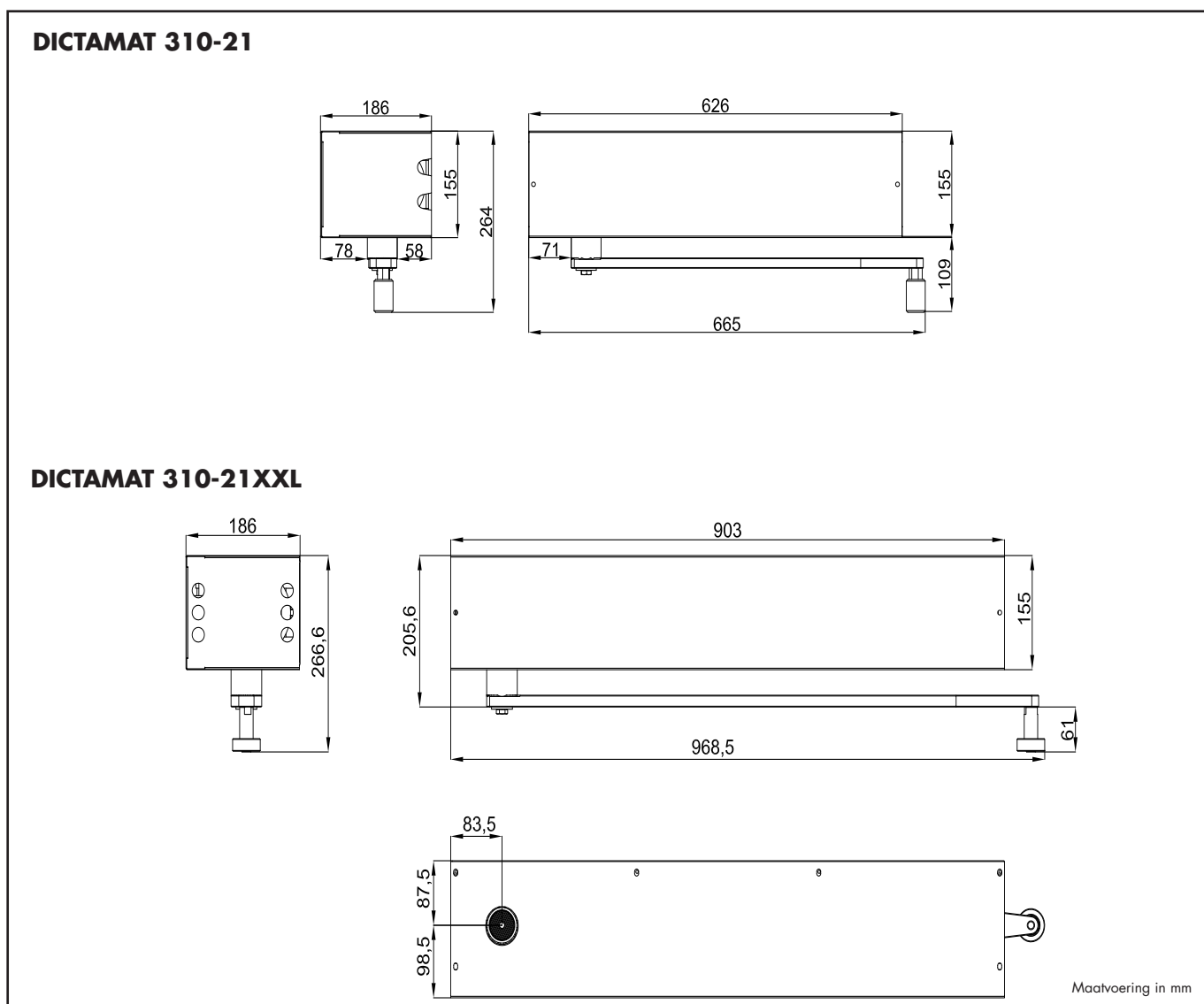
- Elektromagnetische koppeling
- Mechanische ont koppeling



DICTAMAT 310-21

De DICTAMAT 310-21 wordt in principe in 2 verschillende groottes geproduceerd: de standaard uitvoering en de XXL uitvoering voor zeer grote deuren. De XXL uitvoering gebruikt dezelfde motor als de standaard uitvoering, werkt echter met een aanmerkelijk sterkere aandrijfvoerbrengring. Daardoor is de hele aandrijving ook behoorlijk langer.

Afmetingen



Bestelgegevens

DICTAMAT 310-21

Bestelnr. 7790800

DICTAMAT 310-21 XXL

Bestelnr. 7790820

Bestelgegevens besturing

Besturing Square 940

Bestelnr. 7706904