

Electroimanes rectangulares

Los electroimanes rectangulares se utilizan para **bloquear puertas** de acceso o salidas de emergencia por ej. en sistemas de esclusa. Por su sencillo montaje son idóneos para la **instalación en puertas ya existentes**.

En instalaciones de salida de emergencia solo se pueden utilizar los tipos marcados con „EltVTR“ (datos de pedido escritos en cursiva). Estos imanes han sido ensayados según la directiva para el bloqueo eléctrico de puertas de salida de emergencia (EltVTR). Ellos son aprobados juntos con el terminal de control en salidas de emergencia del sistema de puertas con función de esclusa (certificado P-3250/08). Todos los imanes rectangulares cumplen los requisitos de la norma EN 1154.

Para sistemas de bloqueo y de esclusa se deben utilizar imanes con contacto de relé (contacto de efecto Hall).

Suministramos varios modelos de imanes rectangulares: para el montaje de superficie, encastrado, dobles para puertas de dos hojas. En las páginas siguientes encontrará parte de nuestra gama extensa.



Datos técnicos generales

Conexión eléctrica	12 o 24 VDC \pm 10 %, normalmente ajustable
Consumo	ver datos técnicos de los diferentes tipos
Fuerza de retención	1000 N - 4600 N
Duración de la conexión	100 %
Temperatura de trabajo	-10 °C hasta +55 °C
Remanencia	0 N (por perno de empuje)
Acabado	zincado, ejecuciones especiales en acero inoxidable
Protección	IP 42, ejecuciones especiales en IP 67
Contacto de relé	con o sin contacto de efecto Hall



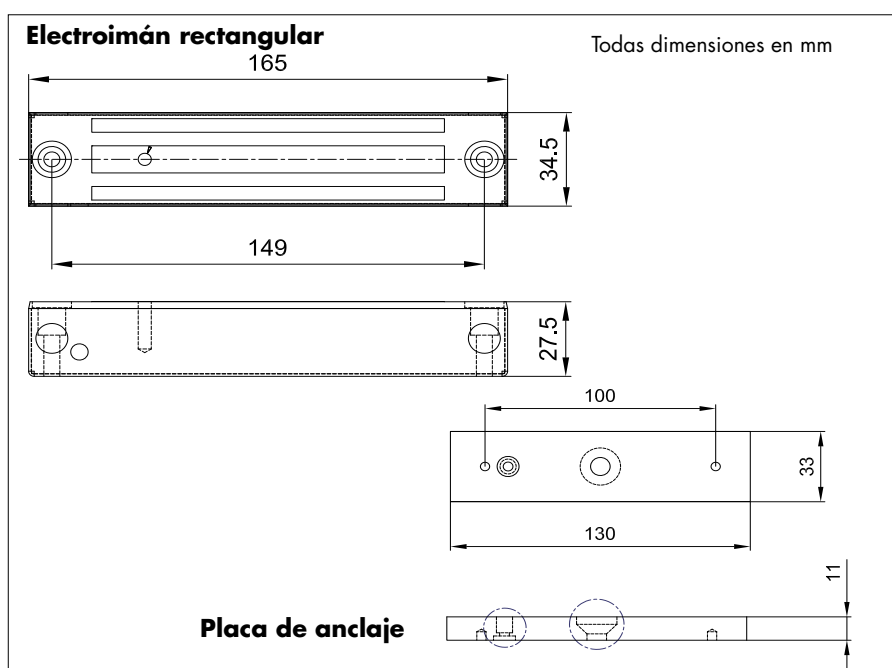
Electroimán rectangular FH2001 fuerza 1450 N, IP 67, montaje de superficie

El electroimán FH2001 con protección IP 67 es previsto especialmente para su montaje al exterior o en estancias húmedas. La carcasa de acero inoxidable es estanca al agua. Se entrega siempre con contacto de relé. La placa de anclaje hay de acero zincado o de acero inoxidable. El FH2001 no está aprobado para su aplicación en sistemas de bloqueo para salidas de emergencia.

La alimentación a 12 VDC o 24 VDC se puede seleccionar por el conexionado de los hilos del cable de conexión.

El FH 2001 puede fijarse bajo el marco y también del frente. Información sobre accesorios se encuentra en la página 08.049.00.

Dimensiones FH2001



Datos técnicos

Tensión de la conexión	12 VDC \pm 10 %	24 VDC \pm 10 %
Consumo	500 mA	250 mA
Fuerza de retención	1450 N	
Duración de la conexión	100 %	
Temperatura de trabajo	-10 °C hasta +55 °C	
Remanencia	0 N (por perno de empuje)	
Acabado electroimán	acero inoxidable	
Material placa de anclaje	acero zincado o acero inoxidable (1.4021/X20Cr13)	
Protección	IP 67	
Contacto de relé	con contacto de efecto Hall	
Conexión eléctrica	cable de conexión aprox. 1 m	
Entrada del cable	arriba	

Datos de pedido

Electroimán rectangular FH2001	Art. N° DD 040665SET
+ placa de anclaje (zincado), 2 placas para montaje frontal y de bajo, cable de conexión	
Electroimán rectangular FH2001	Art. N° DD 040664SET
+ placa de anclaje (inoxidable), 2 placas para montaje frontal y de bajo, cable de conexión	



Electroimán rectangular FH300 fuerza 2000 N, montaje de superficie

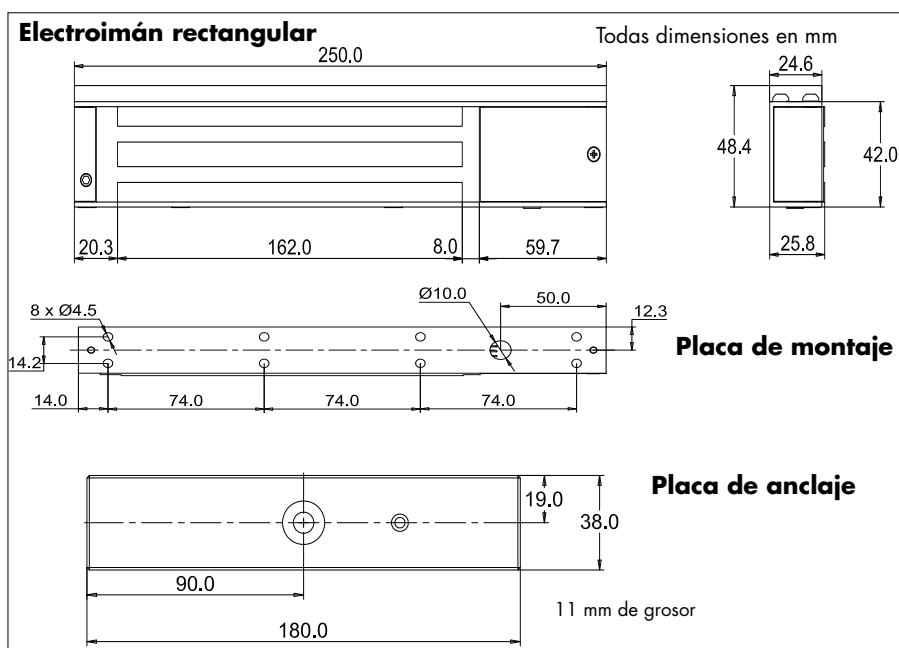
El electroimán rectangular FH300 es disponible con y sin contacto de efecto Hall integrado. La ejecución con contacto de efecto Hall es intentado para sistemas de bloqueo o de esclusa, como ellos necesitan una información sobre el estado de la puerta.

Para puertas con dos hojas suministramos el FH300 también en una versión doble.

Las bornas de conexión eléctrica son accesibles de delante. Para la alimentación se puede optar por 12 VDC o 24 VDC. El ajuste de la tensión necesaria se hace en la placa de conexión con puentes enchufables. La entrada del cable es por arriba. El suministro contiene también una placa de montaje que permite fijar el electroimán de abajo en el marco.

Información sobre accesorios se encuentra en la página 08.049.00.

Dimensiones FH300



Datos técnicos

Tensión de la conexión	12 VDC ± 10 %	24 VDC ± 10 %
Consumo	480 mA	240 mA
Fuerza de retención	2000 N	
Duración de la conexión	100 %	
Temperatura de trabajo	-10 °C hasta +55 °C	
Remanencia	0 N (por perno de empuje)	
Acabado	electroimán: zincado, carcasa: aluminio	
Protección	IP 42	
Contacto relé	con o sin contacto de efecto Hall	
Indicador LED	todas ejecuciones con contacto de efecto Hall	
Conexión eléctrica	bornas de conexión integradas en el electroimán	

Datos de pedido

*ensayado según EltVTR. Aprobado con el terminal de salida de emergencia del sistema esclusa para recorridos de salida de emergencia (nº P-3250/08).

Electroimán rectangular FH300 con placa de anclaje	Art. Nº DD 040670SET
Electroimán FH300K con c. de efecto Hall, LED, pl. de anclaje*	Art. Nº DD 040671SET
Electroimán doble FH300-2 con placa de anclaje	Art. Nº DD 040672SET
Electroimán doble FH300-2K con c. de efecto Hall, LED, pl de anclaje*	DD 040673SET

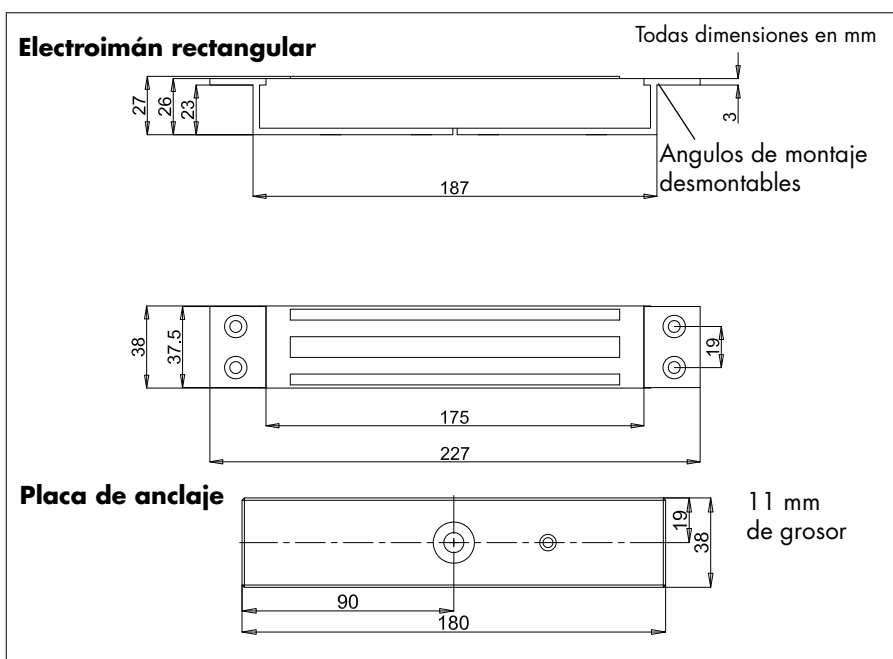


Electroimán rectangular FH300U fuerza 2000 N, montaje encastrado

El electroimán rectangular FH300U está disponible con y sin contacto de efecto Hall integrado. La ejecución con contacto de efecto Hall es intentado para sistemas de bloqueo o de esclusa, como ellos necesitan una información sobre el estado de la puerta.

Para la alimentación puede optar por 12 VDC o 24 VDC. El ajuste de la tensión necesaria se hace en la placa de conexión con puentes enchufables.

Dimensiones FH300U



Datos técnicos

Tensión de la conexión	12 VDC ± 10 %	24 VDC ± 10 %
Consumo	480 mA	240 mA
Fuerza de retención	2000 N	
Duración de la conexión	100 %	
Temperatura de trabajo	-10 °C hasta +55 °C	
Remanencia	0 N (por perno de empuje)	
Acabado	zincado	
Protección	IP 42	
Contacto relé	con o sin contacto de efecto Hall	
Indicador LED	ninguno	
Conexión eléctrica	placa de conexión	

Datos de pedido

* ensayado según ElVTR. Aprobado con el terminal de salida de emergencia del sistema esclusa para recorridos de salida de emergencia (certificado P-3250/08).

Electroimán FH300U para montaje encastrado con placa de anclaje	Art. N° DD 040282SET
Electroimán FH300UK para montaje encastrado * con contacto de efecto Hall y placa de anclaje	Art. N° DD 040281SET

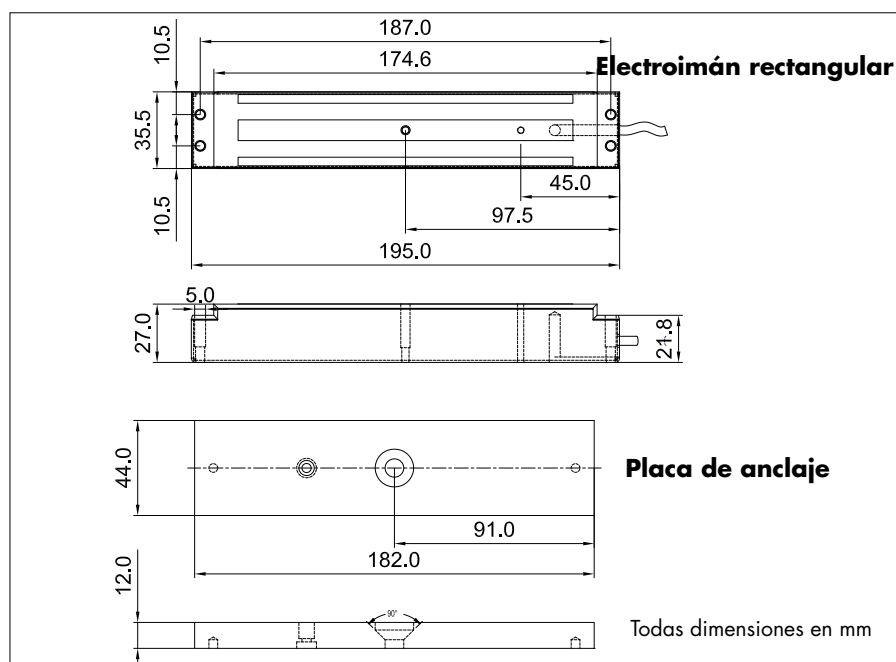


Electroimán rectangular FH300U35 fuerza 2000 N, montaje encastrado

El electroimán rectangular FH300U35 está disponible con y sin contacto de efecto Hall integrado. La ejecución con contacto de efecto Hall es intentado para sistemas de bloqueo o de esclusa, como ellos necesitan una información sobre el estado de la puerta. Para la alimentación puede optar por 12 VDC o 24 VDC. El ajuste de la tensión necesaria se hace en la placa de conexión con puentes enchufables.

La carcasa del electroimán FH300U35 es de acero inoxidable, la placa de anclaje de acero zincado. El suministro comprende dos placas de montaje separadas y dos tornillos de tope de longitud diferente. Ellos permiten de fijar el electroimán de detrás. Además el electroimán FH300U35 puede suministrarse integrado en un perfil de aluminio (ver página 08.047.00).

Dimensiones FH300U35



Datos técnicos

Tensión de la conexión	12 VDC ± 10 %	24 VDC ± 10 %
Consumo	480 mA	240 mA
Fuerza de retención	2000 N	
Duración de la conexión	100 %	
Temperatura de trabajo	-10 °C hasta +55 °C	
Remanencia	0 N (por perno de empuje)	
Acabado	electroimán: acero inoxidable/placa de anclaje: acero zincado	
Protección	IP 42	
Contacto relé	con o sin contacto de efecto Hall	
Indicador LED	ninguno	
Conexión eléctrica	placa de conexión	

Datos de pedido

* ensayado según ElVTR y aprobado con el terminal de salida de emergencia del sistema esclusa (certificado P-3250/08).

Electroimán FH300U35 para montaje encastrado con placa de anclaje	Art. Nº DD 040283SET
Electroimán FH300U35K para montaje encastrado con contacto de efecto Hall y placa de anclaje *	Art. Nº DD 040284SET



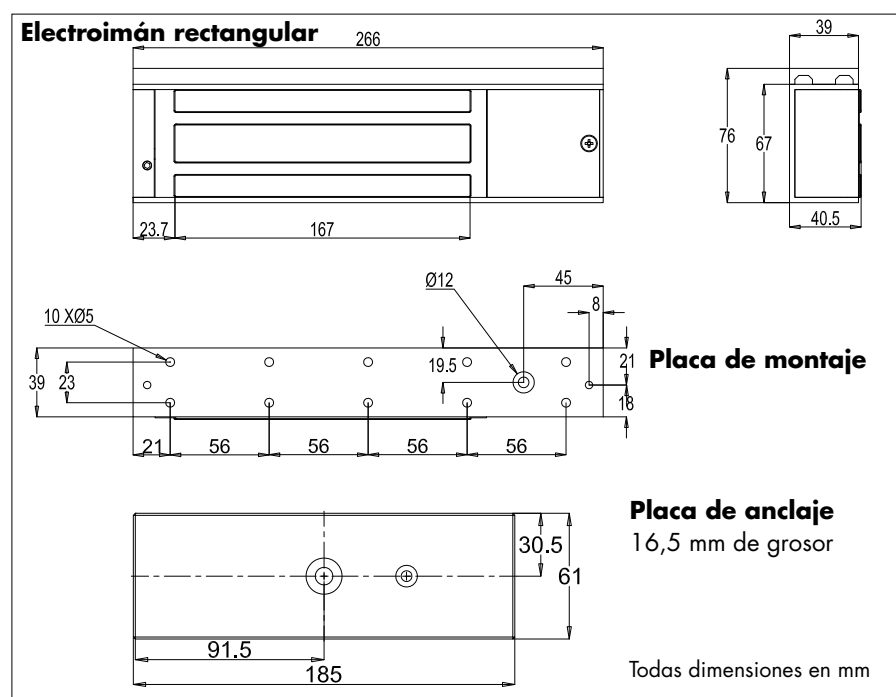
Electroimán rectangular FH550 fuerza 4300 N, montaje de superficie

El electroimán rectangular FH550 está disponible con y sin contacto de efecto Hall integrado. La ejecución con contacto de efecto Hall es intentado para sistemas de bloqueo o de esclusa, como ellos necesitan una información sobre el estado de la puerta. Para puertas con dos hojas suministramos el FH550 también en una versión doble.

Las bornas de conexión eléctrica son accesibles de delante. Para la alimentación puede optar por 12 VDC o 24 VDC. El ajuste de la tensión necesaria se hace en la placa de conexión con puentes enchufables. El suministro contiene también una placa de montaje que permite fijar el electroimán de abajo en el marco.

Información sobre accesorios se encuentra en la página 08.049.00.

Dimensiones FH550



Datos técnicos

Tensión de la conexión	12 VDC ± 10 %	24 VDC ± 10 %
Consumo	480 mA	240 mA
Fuerza de retención	4300 N	
Duración de la conexión	100 %	
Temperatura de trabajo	-10 °C hasta +55 °C	
Remanencia	0 N (por perno de empuje)	
Acabado	electroimán: zincado/carcasa (montaje superficie): aluminio	
Protección	IP 42	
Contacto relé	con o sin contacto de efecto Hall	
Indicador LED	todas ejecuciones con contacto de efecto Hall	
Conexión eléctrica	bornas de conexión integradas en el electroimán	

Datos de pedido

* ensayado según ElVTR. Aprobados con el terminal de salida de emergencia del sistema esclusa (certificado P-3250/08).

Electroimán FH550 con placa de anclaje	Art. N° DD 040277SET
Electroimán FH550K* con contacto de efecto Hall, LED, placa de anclaje	Art. N° DD 040285SET
Electroimán doble FH550-2 con placa de anclaje	Art. N° DD 040278SET
Electroimán doble FH550-2K* contacto de efecto Hall, LED, placa de anclaje	Art. N° DD 040279SET



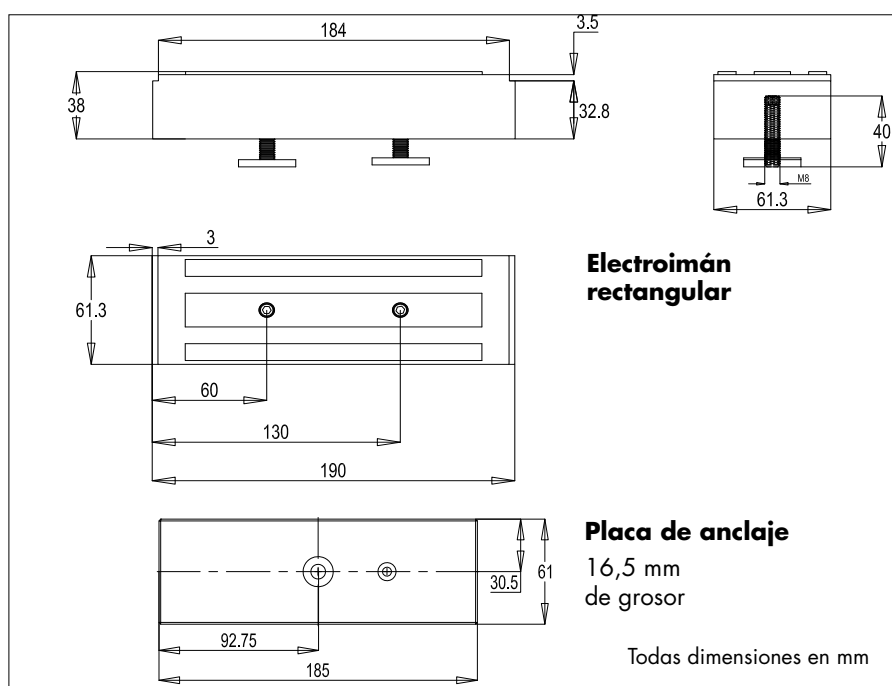
Electroimán rectangular FH550U fuerza 3600 N, montaje encastrado

El electroimán rectangular FH550U está disponible con y sin contacto de efecto Hall integrado. La ejecución con contacto de efecto Hall es intentado para sistemas de bloqueo o de esclusa, como ellos necesitan una información sobre el estado de la puerta.

Para la alimentación puede optar por 12 VDC o 24 VDC. El ajuste de la tensión necesaria se hace en la placa de conexión en posicionando puentes enchufables de manera correspondiente.

El montaje se hace por el lado posterior con dos tornillos de tope.

Dimensiones FH550U



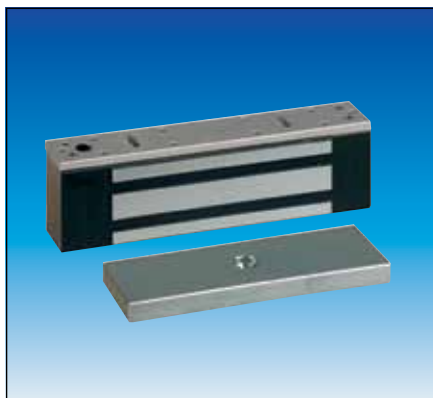
Datos técnicos

Tensión de la conexión	12 VDC ± 10 %	24 VDC ± 10 %
Consumo	480 mA	240 mA
Fuerza de retención	3600 N	
Duración de la conexión	100 %	
Temperatura de trabajo	-10 °C hasta +55 °C	
Remanencia	0 N (por perno de empuje)	
Acabado	zincado	
Protección	IP 42	
Contacto relé	con o sin contacto de efecto Hall	
Indicador LED	ninguno	
Conexión eléctrica	placa de conexión	

Datos de pedido

* ensayado según ElVTR y aprobado con el terminal de salida de emergencia del sistema esclusa (certificado P-3250/08).

Electroimán rectangular FH550U para montaje encastrado y con placa de anclaje	Art. Nº DD 040678SET
Electroimán rectangular FH550UK * para montaje encastrado y con contacto de efecto Hall, placa de anclaje	Art. Nº DD 040679SET



Electroimán rectangular FH750I fuerza 4600 N, IP 67, montaje de superficie

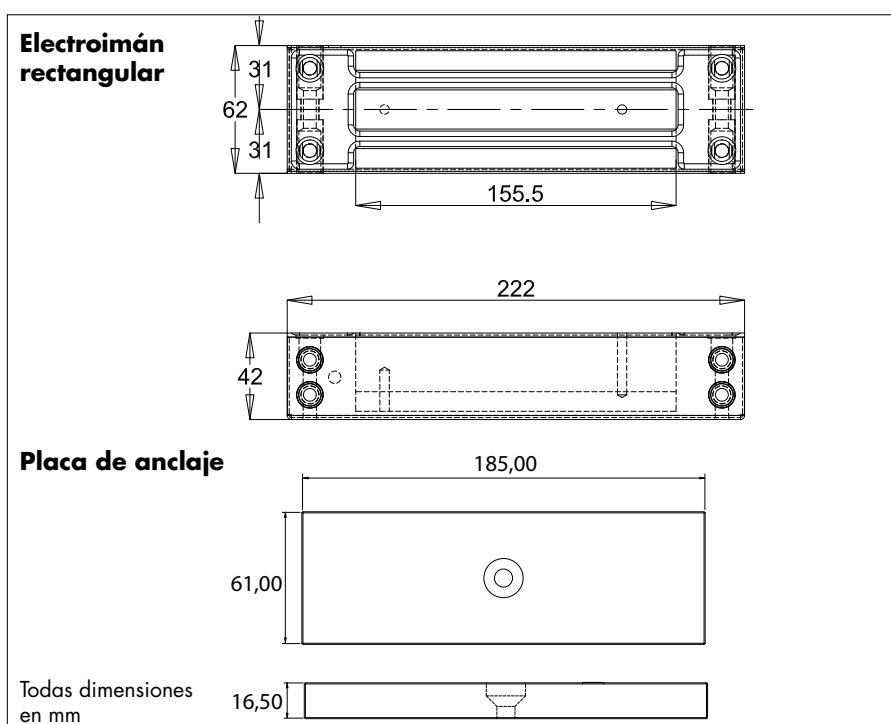
El electroimán FH750I con protección IP 67 está previsto especialmente para su montaje al exterior o en estancias húmedas. La carcasa de acero inoxidable es estanca al agua. El FH750I siempre se suministra con contacto de efecto Hall.

La alimentación a 12 VDC o 24 VDC se puede seleccionar por el conexionado de los hilos del cable de conexión.

El FH 200I puede fijarse no sólo bajo el marco sino también del frente.

Información sobre accesorios se encuentra en la página 08.049.00.

Dimensiones FH750I



Datos técnicos

Tensión de la conexión	12 VDC \pm 10 %	24 VDC \pm 10 %
Consumo	500 mA	250 mA
Fuerza de retención	4600 N	
Duración de la conexión	100 %	
Temperatura de trabajo	-10 °C hasta +55 °C	
Remanencia	0 N (por perno de empuje)	
Acabado	acero inoxidable	
Protección	IP 67	
Contacto relé	con contacto de efecto Hall	
Conexión eléctrica	cable de conexión aprox. 1 m	
Entrada del cable	arriba	

Datos de pedido

Electroimán rectangular FH750I, con placa de anclaje, Art. N° DD 040680SET
2 placas para montaje frontal y de abajo, cable de conexión

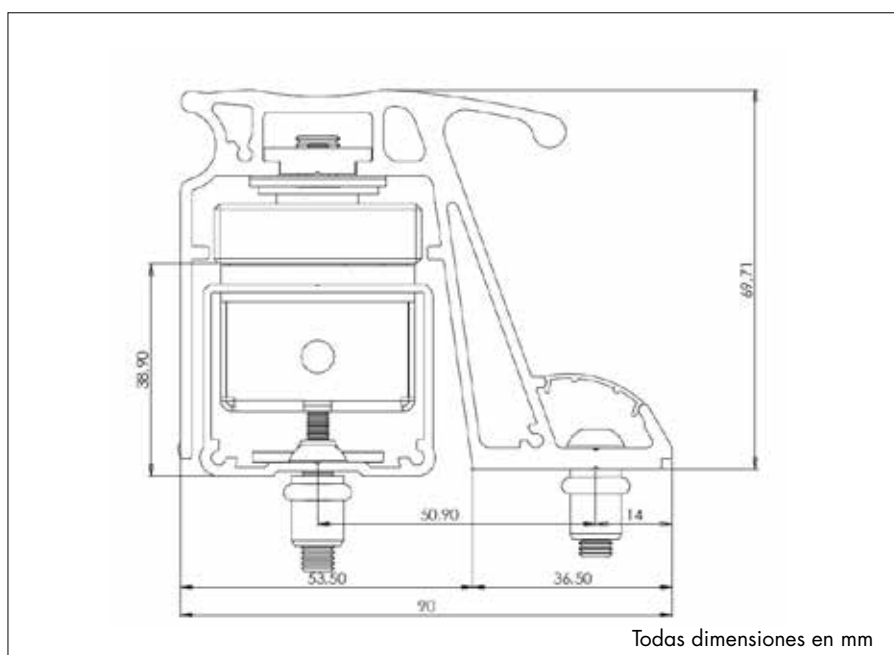


Unidad de electroimán FH300AS400/FH300AS600 2000/4000 N, para montaje como manija

El electroimán rectangular FH300U35 para montaje encastrado (ver página 08.043.00) se suministra también listo para el montaje en un perfil de aluminio de dos partes. El electroimán está completamente instalado en este perfil que se fija al marco de la puerta. La placa de anclaje está integrada en el perfil segundo. Ella puede ser ajustada. Este perfil sirve también de manija y se fija en la hoja de la puerta. Los perfiles facilitan un montaje simple y rápido. Los tornillos son invisibles. Especialmente para el uso en salas blancas, los perfiles en aluminio se suministran sobre pedido también con lacado.

Por defecto la longitud de los perfiles es 400 mm (1 imán/placa de anclaje integrado), 600 mm (2 imanes/placas de anclaje integrados) o 2200 mm (2 imanes/placas de anclaje).

Dimensiones unidad de electroimán FH300AS



Suministro

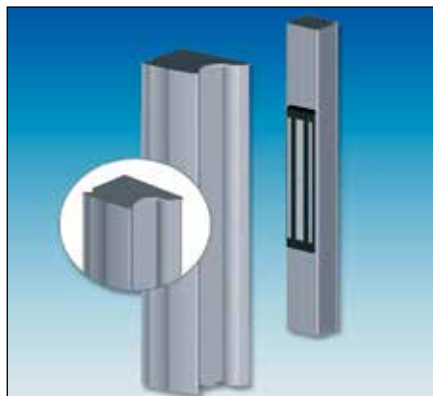
Perfil de aluminio con 1 o 2 electroimanes FH300U35 integrados

Perfil de aluminio con manija y 1 o 2 placas de anclaje para FH300U35

Tornillos

Datos técnicos

Tensión de la conexión	12 VDC ± 10 %	24 VDC ± 10 %
Consumo FH300AS400	480 mA	240 mA
FH300AS600/2200	960 mA	480 mA
Fuerza de retención FH300AS400	2000 N	
Fuerza de retención FH300AS600/2200	4000 N	
Duración de la conexión	100 %	
Temperatura de trabajo	-10 °C hasta +55 °C	
Remanencia	0 N (por perno de empuje)	
Acabado	electroimán: acero inoxidable, placa de anclaje: zincado	
Protección	IP 42	
Contacto relé	con contacto de efecto Hall	
	Indicador LED	ninguno
Conexión eléctrica:	placa de conexión, puente enchufable para optar entre 12/24 VDC	
Acabado perfil de aluminio	satinado	



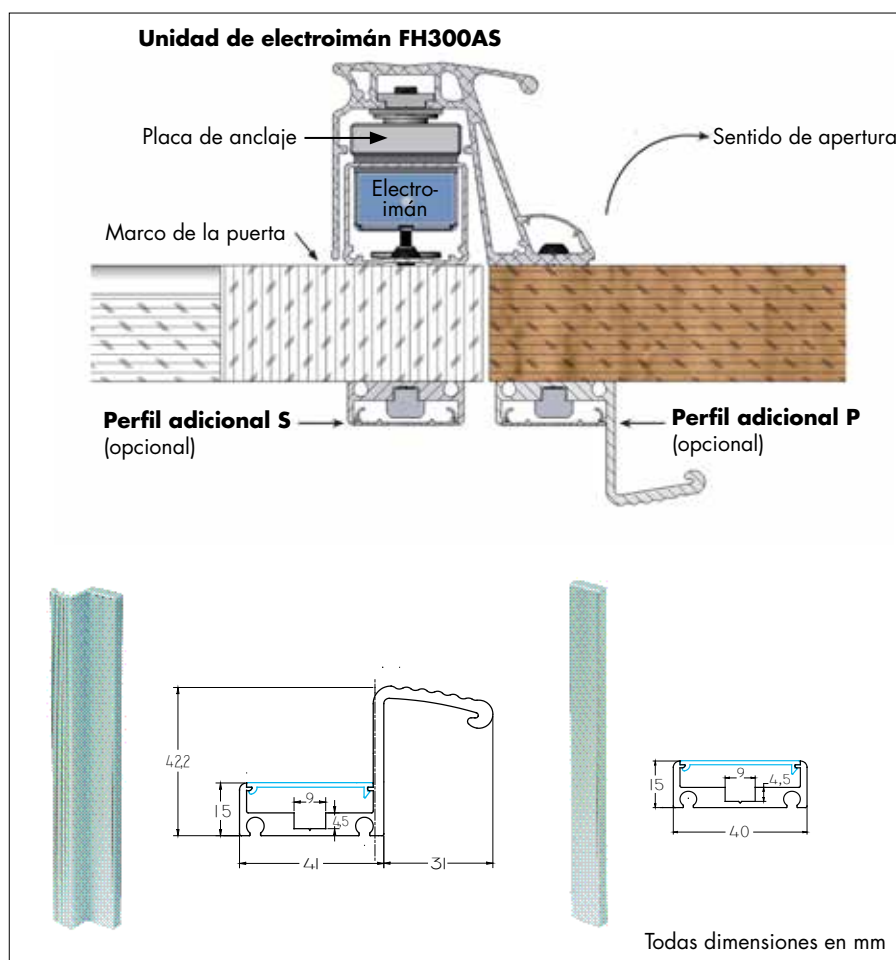
**Unidad de electroimán FH300AS400/FH300AS600
2000/4000 N, para montaje como manija - cont.**

Para el lado opuesto de la puerta hay como complemento a la unidad de electroimán rectangular FH300AS los perfiles adicionales P y S. Ellos se utilizan particularmente cuando el perfil de aluminio AS con placa de anclaje integrado debe fijarse en la puerta con tornillos traspasandos (la puerta). Existen dos ejecuciones:

- Ejecución S: sirve solo como contraplaca y perfil cubridor.
- Ejecución P: Este perfil adicional sirve como perfil cubridor y también de manija.

Los perfiles adicionales se suministran en las longitudes de 400 mm, 600 mm y 2500 mm. El acabado es satinado. Especialmente para el uso en salas blancas, ofrecemos los perfiles en aluminio sobre pedido también barnizados.

Dimensiones del perfil en aluminio para el lado opuesto de la puerta



Datos de pedido

Unidad de electroimán rectangular FH300AS400	Art. Nº DD 041720
Unidad de electroimán rectangular FH300AS600	Art. Nº DD 041710
Unidad de electroimán rectangular FH300AS2200	Art. Nº DD 041700
Perfil adicional S400	Art. Nº DD 041724
Perfil adicional S600	Art. Nº DD 041714
Perfil adicional S2500	Art. Nº DD 041704
Perfil adicional P400	Art. Nº DD 041722
Perfil adicional P600	Art. Nº DD 041712
Perfil adicional P2500	Art. Nº DD 041702

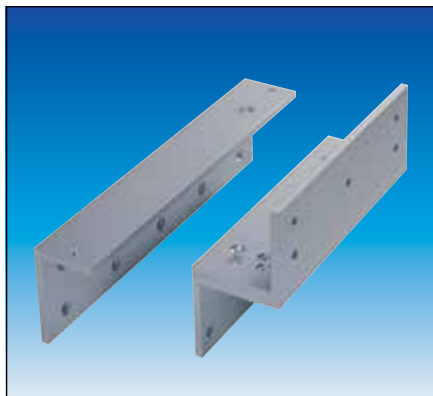


Accesorios - ángulos de montaje para el montaje de superficie

Están disponibles diferentes ángulos de montaje para la instalación de los electroimanes rectangulares. Si se necesita uno y, en caso que sí, que ángulo de montaje es el correcto, depende del tipo de la puerta y del modo de montaje deseado.

A continuación presentaremos los modos de montaje los más frecuentes.

<p>1a) Montaje bajo el marco de la puerta</p> <p>Puerta abre al exterior</p>	<p>1b) Montaje bajo el marco de la puerta</p> <p>Puerta abre al exterior</p>
<p>Montaje del electroimán rectangular con la placa de montaje incluida. Fijación de la placa de anclaje en la hoja de la puerta (taladro traspasando)</p>	<p>Fijación de la placa de anclaje con la placa de montaje MW SCP (debería utilizarse cuando no es posible fijar la placa de anclaje a través de la hoja de la puerta)</p>
<p>2a) Montaje en puertas sin solape</p> <p>Puerta abre al exterior</p>	<p>2b) Montaje en puertas sin solape</p> <p>Puerta abre al interior</p>
<p>Fijación del electroimán rectangular con el ángulo de montaje L</p>	<p>Fijación del electroimán con el ángulo de montaje L y de la placa de anclaje con el conjunto de ángulos de montaje Z</p>

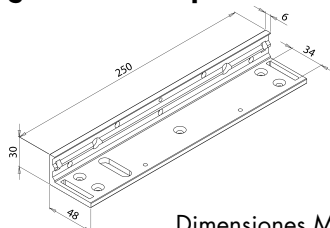


Accesorios - ángulos de montaje para el montaje de superficie

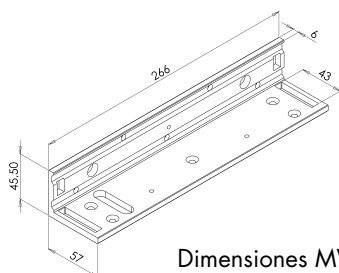
A continuación se encuentran los ángulos de montaje para los diferentes modos de montaje indicados en la página precedente. El número en el nombre indica el electroimán rectangular para que estos accesorios son intentados (por ej. el conjunto de montaje MW550/750SCP: para los electroimanes rectangulares para el montaje de superficie FH550 y FH750).

Parte de los ángulos se prestan no solo para el FH300 sino también para el FH550 (por ej. el conjunto de ángulos de montaje MW300/550Z).

Ángulo de montaje L



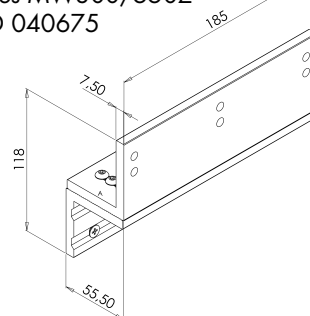
Dimensiones MW300L
Art. N° DD 040674



Dimensiones MW550L
Art. N° DD 040286

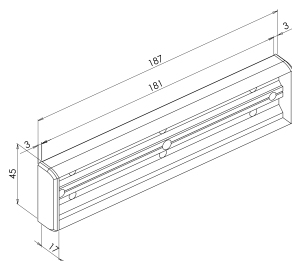
Conjunto de ángulos de montaje Z

Dimensiones MW300/550Z
Art. N° DD 040675

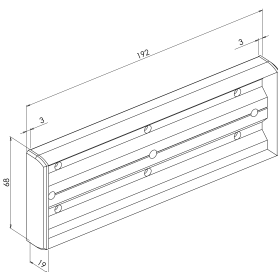


Los ángulos de montaje MW200L, 750L y para los electroimanes dobles sobre pedido

Conjunto de montaje MW SCP para la placa de anclaje

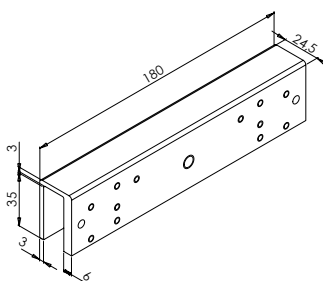


Dimensiones MW300SCP
Art. N° DD 040677

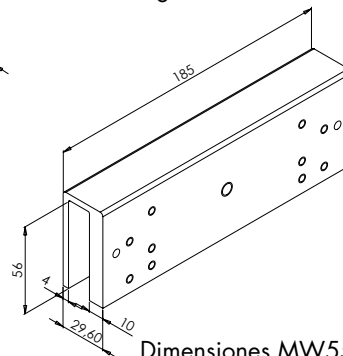


Dimensiones MW550/750SCP
Art. N° DD 040289

Conjunto de montaje U para puertas de cristal MW U para puertas de 10 - 13 mm de grosor



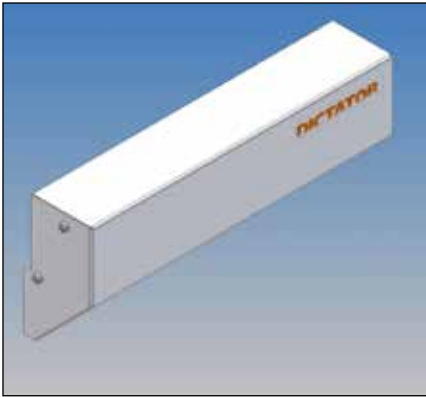
Dimensiones MW300U
Art. N° DD 040676



Dimensiones MW550U
Art. N° DD 040288

Datos de pedido

Ángulo de montaje MW200L	Art. N° DD 040667
Ángulo de montaje MW300L	Art. N° DD 040674
Ángulo de montaje MW550L	Art. N° DD 040286
Ángulo de montaje MW750L	Art. N° DD 040682
Conjunto de ángulos de montaje MW200Z	Art. N° DD 040668
Conjunto de ángulos de montaje MW300/550Z	Art. N° DD 040675
Ángulo de montaje MW750Z	Art. N° DD 040683
Conjunto de montaje MW300SCP para placa de anclaje	Art. N° DD 040677
Conjunto de montaje MW550/750SCP para placa de anclaje	Art. N° DD 040289
Conjunto de montaje U MW300U para puertas cristal (10-13 mm)	Art. N° DD 040676
Conjunto de montaje U MW550U para puertas cristal (10-13 mm)	Art. N° DD 040288



Accesorios - tapas

Para los electroimanes rectangulares FH300 y FH550 se suministran tapas. Cuando la puerta está cerrada, cubren completamente el electroimán y la placa de anclaje. Las tapas para los electroimanes FH300 son hechas de aluminio con los partes laterales de plástico o de chapa de acero zincado y lacado. Para los FH550 se hacen que de aluminio. Tapas se pueden utilizar solamente en puertas sin solape y en utilizando los ángulos de montaje correspondientes (ver página 08.049.00, montaje en puertas sin solape, 2a y 2b). Cuando se seleccionan las tapas de chapa de acero 041741/041742, es muy importante tener en cuenta el modo de montaje. Las tapas de aluminio se pueden utilizar para ambos modos de montaje.

<p>Tapa de aluminio para FH300 y FH550 Material: aluminio, partes laterales de plástico</p> <p>Tapa para FH300 Art. N° DD 041730</p>	<p>Tapa para FH550 Art. N° DD 041731</p>
<p>Tapa lacada en polvo para FH300, montaje de superficie Material: chapa de acero cincada y lacada en polvo RAL 9010 inclusive 2 ángulos adaptador y tornillos</p> <p>Para modo de montaje 2a: puerta abre al exterior (ver ill. página 08.049.00)</p> <p>Art. N° DD 041741</p>	<p>Para modo de montaje 2b: puerta abre al interior (ver ill. página 08.049.00)</p> <p>Art. N° DD 041742</p>

Datos de pedido

Tapa de aluminio para FH300, montaje de superficie	Art. N° DD 041730
Tapa de aluminio para FH550, montaje de superficie	Art. N° DD 041731
Tapa lacada de polvo para FH300, superficie (modo de montaje 2a)	N° DD 041741
Tapa lacada de polvo para FH300, superficie (modo de montaje 2b)	N° DD 041742

