

Ascenseur DICTATOR DHE selon EN 81-2

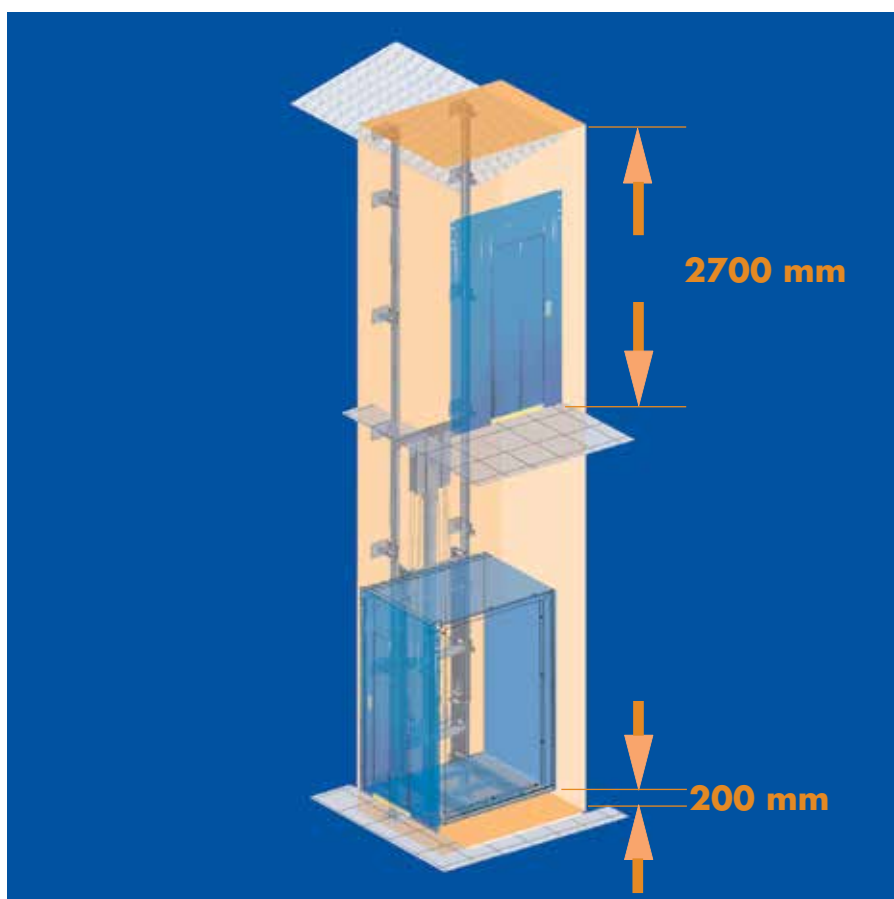
avec fosse de 200 et "tête" de 2700 mm

La conception de bâtiments sans barrière devient de plus en plus importante. Malheureusement la place disponible au-dessous et au-dessus de l'ascenseur souvent ne suffit pas pour l'installation d'un ascenseur "normal". Pour ces cas là DICTATOR vous offre outre l'ascenseur DHM 500 l'**ascenseur DHE**. Celui est approuvé selon EN 81-2 par le ICIT/groupe TÜV Rheinland, certificat no. ICICT/LD-VB/005/04.

Ses **avantages principaux** sont :

- fosse de 200 mm
- hauteur nécessaire à l'étage le plus haut : 2700 mm
- 2 accès possibles, soit en opposition ou en diagonale
- encombrement minimal
- fabrication spéciale, c.-à-d. utilisation optimale de la place disponible
- salle des machines ne pas nécessaire (agrégat de moteur et commande dans une armoire à clé approuvée)

Le système de gaine DICTATOR est le complément idéal s'il n'y a pas encore de gaine sur place.



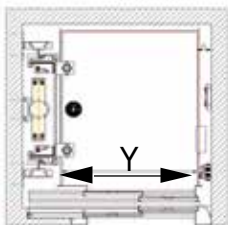
Données techniques

Charge max. / nombre de personnes	225, 300, 450, 600 kg / 3, 4, 6, 8
Vitesse	max. 0,62 m/sec.
Course max.	20 m
Fosse / Hauteur à l'étage le plus haut	200 mm / 2700 mm
Dimensions	fabrication spéciale
Accès possibles	2, en opposition ou en diagonale
Branchement électrique	230/400 VCA / 50 Hz
Type d'ascenseur	hydraulique, passément du câble 2:1



I. Données techniques

L'ascenseur DICTATOR DHE est la solution idéale pour les cas d'application complexes. Ses avantages principaux sont la fosse minimale, la hauteur faible à l'étage le plus haut, des accès variables auprès de tous les modèles et surtout **la conception et fabrication spéciale** (pas de dimensions standard).

	DHE 225	DHE 300	DHE 450	DHE 600
Capacité de charge	225 kg	300 kg	450 kg	600 kg
Nombre de personnes	3	4	6	8
Surface de base min.	0,60 m ²	0,79 m ²	1,17 m ²	1,45 m ²
Surface de base max.	0,70 m ²	0,90 m ²	1,30 m ²	1,60 m ²
Fosse	200 mm			
Hauteur à l'étage le plus haut	2700 mm			
Course	max. 20 m			
Nombre d'arrêts	depend de la course, distance min. ca. 90 cm			
Dimensions de la cabine	fabrication sur mesure			
	hauteur libre 2000 mm			
	dimension Y (voir croquis) max. 1200 mm			
				
Nombre d'accès	max. 2 (en opposition ou en diagonale)			
Portes de la cabine	portes automatiques			
Largeur de la porte (mm)	dépend de la cabine : 600, 700, 800, 900, 1000			
Portes de la gaine	portes automatiques			
Vitesse	0,62 m/sec.			
Salle des machines	armoire approuvée			
Branchement électrique	230/400 VCA / 50 Hz			
Puissance nominale du moteur	9,6	11,8	11,8	14,7 kW
Exactitude d'arrêt	+/- 5 mm			
Parachute à prise instantanée	blocage			
	clapet d'arrêt automatique			
Commande	universelle ou sélective			
Tablier	tablier pliant avec 1 accès			
	tablier pliant et tablier de levage avec 2 accès			

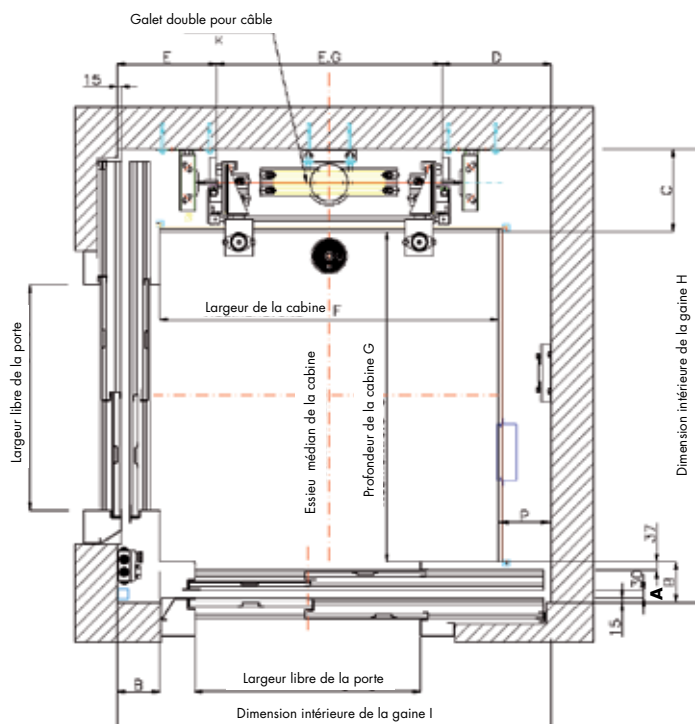
II. Equipement de la cabine

Equipement de la cabine - standard

<i>Paroi</i>	Revêtement à panneaux laminés (7 versions différentes) Optionnel : acier inoxydable et verre Le paroi devant l'hydraulique est à enlever en deux parties.
<i>Miroir</i>	Un paroi de la cabine dispose d'un miroir à demi-hauteur de la cabine (standard)
<i>Plafond</i>	Tôle perforée blanche ou noire, optionnel acier inoxydable, avec illumination intégrée
<i>Sol</i>	Linoléum antipatinage ou préparé pour carrelé
<i>Tableau de commande</i>	Tableau vertical avec des boutons tout en acier inoxydable (avec inscription en braille) et écran
<i>Main courante</i>	Option : main courante ronde nickelée ou en acier inoxydable
<i>Enjoliveurs</i>	du sol, des portes et des linteaux des portes en acier inoxydable
<i>Portes de la cabine</i>	Porte coulissante télescopique sur demande : ouvrant centralement
<i>Portes de gaine</i>	Porte coulissante télescopique imprimée, tableau en acier inoxydable avec bouton à appeler et voyant lumineux

Dimensions - exemple

L'ascenseur DICTATOR DHE est toujours une construction spéciale, c.-à-d. qu'il est parfaitement adapté à la place disponible. C'est pourquoi il n'existe pas un tableau avec des dimensions standard. Les dimensions sont plutôt déterminées par la capacité de charge souhaitée, le nombre et la position des accès, le genre et la largeur des portes. Le croquis à côté montre un ascenseur DHE avec l'accès en diagonal. Les dimensions minimum pour les types DHE 300, DHE 450 et DHE 600 sont marquées dans la table suivante. En tous cas, cote G ne doit jamais être plus grand que 1200 mm.



Type	Dimensions minimum						
	EG	A	B	C	D	E	mm
DHE 300	650	75	157	335	140	290	
DHE 450	800	75	157	335	145	300	
DHE 600	800	75	157	370	145	300	

Type	Dimensions minimum					max.
	FxG(m ²)	H	I	K	P	
DHE 300	0,79	1400	1400	320	100	0,9
DHE 450	1,17	1550	1550	400	100	1,3
DHE 600	1,45	1550	1550	400	100	1,6

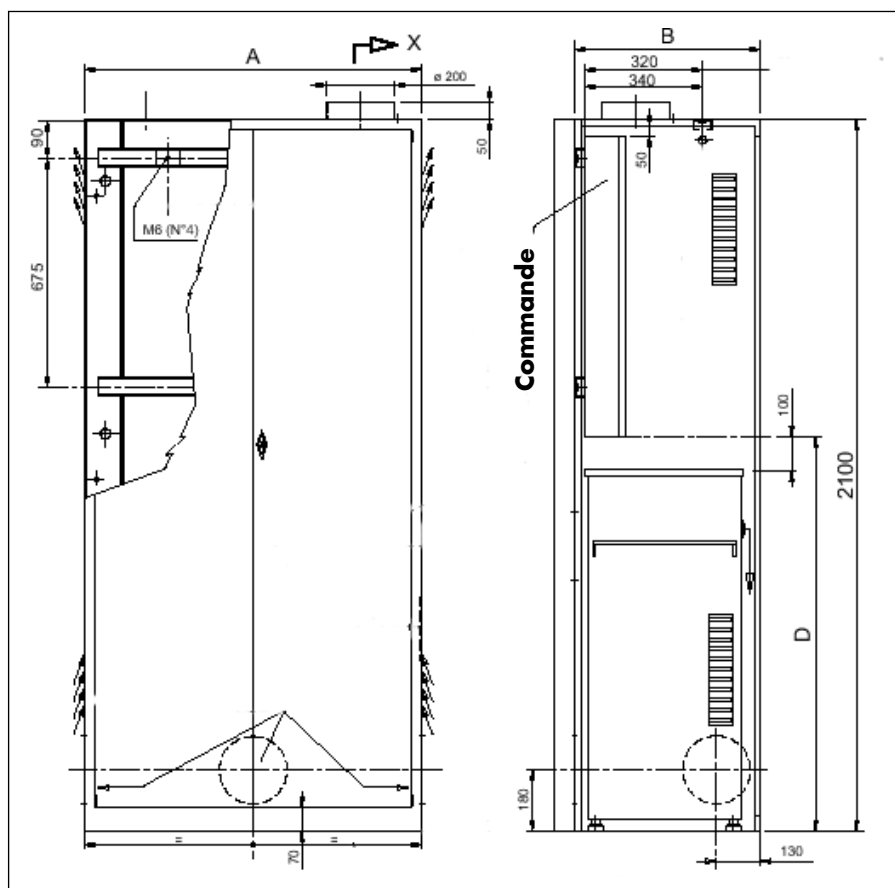
III. Hydraulique / Éléments de livraison

Armoire pour l'agrégat hydraulique et la commande

L'ascenseur DICTATOR DHE n'a pas besoin d'une salle des machines séparée. L'agrégat hydraulique et la commande s'installent dans une armoire approuvée.

La taille de cet armoire dépend du modèle de l'ascenseur.

Dimensions (B x T x H)	DHE 225 et DHE 300	950 x 400 x 2100 mm
	DHE 450 und DHE 600	1030 x 620 x 2100 mm
Porte d'accès	à deux battants	
Présentation	vernier, RAL 7035	



Éléments de livraison - Standard

Cabine avec des portes de cabine et de gaine (voir la page précédente)

Agrégat hydraulique complet avec 4 m de tube hydraulique

Rails avec fixations

Commande

Electrique de la gaine avec câble plat