

Electroimán de retención antideflagrante EX

Exclusivamente para las zonas ATEX 2 y 22

Las zonas ATEX se dividen en zonas diferentes. Como zonas 2 (gas) o 22 (polvo) se definen lugares donde la atmósfera explosiva es una mezcla consistente de aire o sustancias peligrosas en forma de gases o de polvo de combustible que no ocurren en una operación normal, pero si ocurre, permanecerá sólo en un periodo corto. El equipo utilizado en estas zonas debe satisfacer a exigencias inferiores que los electroimanes antideflagrantes DICTATOR de la serie EM GD Ex m (ver las páginas 07.045.00 ss.).

Por eso DICTATOR proporciona para el uso en las zonas 2 y 22 una alternativa **más económica**, el electroimán de retención antideflagrante EM GD 70 R39I Ex2.

Se distingue por los tres características siguientes del EM GD 70 R39I normal:

- caja de bornes para la conexión equipotencial prescrita,
- placa de base más grande,
- etiqueta especial para las zonas ATEX.

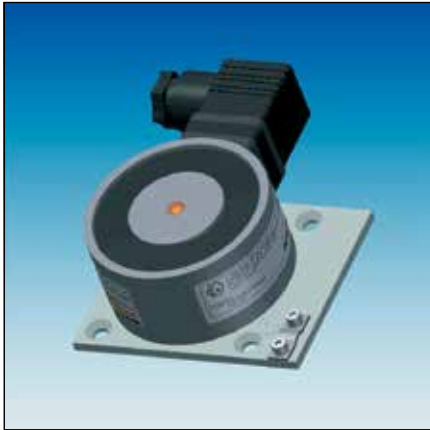
De serie, el EM GD 70 R39I Ex2 tiene diodos apagachispas y una protección contra la polarización inversa.

El electroimán está verificado según la EN 1155:2003.



Datos técnicos

Electroimán	EM GD 70 R39I Ex2
Alimentación	24 VDC \pm 15 %
Consumo (\pm 15 %)	71 mA (1,7 W)
Fuerza / Remanencia	1450 N / 0 N
Protección al encendido	<div style="display: flex; align-items: center;"> Ex II 3G Ex nC IIC T6 Gc X </div> <div style="display: flex; align-items: center;"> Ex II 3D Ex nC IIIC T85°C Dc X </div>
Protección/Duración de conexión	IP 65 / 100 %
Temperatura de trabajo	-20 hasta +60 °C
Conexión	conector GDML 2011 GE 1 G, PG 11
Acabado	imán y placa de base zincados



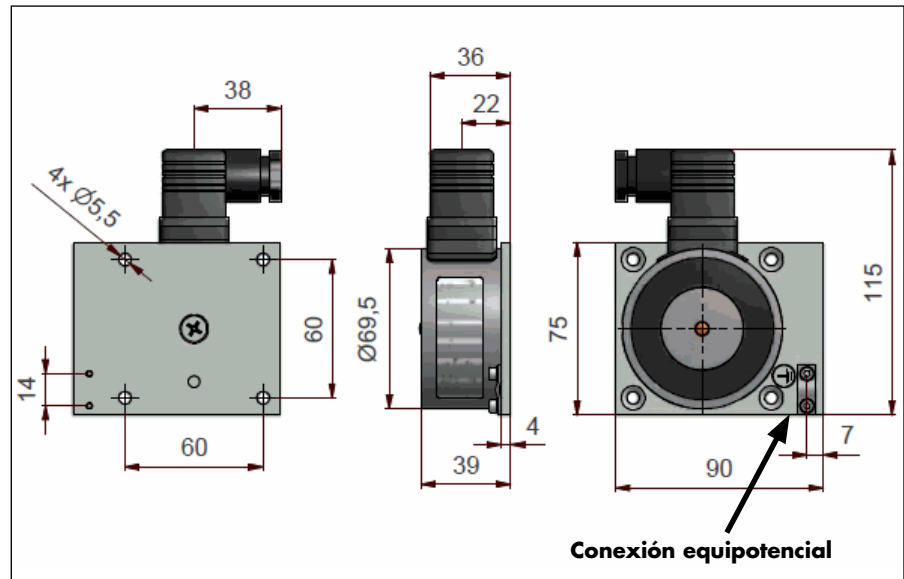
Dimensiones, Aplicación, Accesorios

El electroimán de retención EM GD 70 R39 I Ex2 se debe utilizar exclusivamente en las áreas antideflagrantes de las zonas 2 y 22.

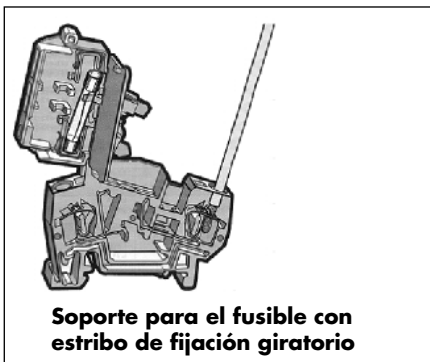
Más condiciones para el uso en las zonas 2 y 22:

- El electroimán debe estar protegido de impactos mecánicos.
- Es obligatorio conectar un conductor de puesta a tierra.
- Se debe preconectar al electroimán un fusible.
- Se deben respetar todas las directivas para las zonas ATEX.

Dimensiones



Fusible / Soporte para el fusible

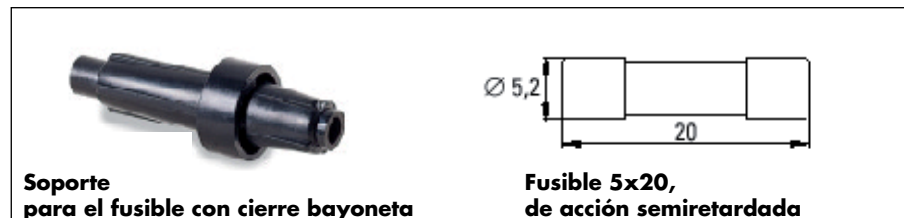


Como protección de un cortocircuito posible se debe preconectar al electroimán un fusible T 200 mA con un poder de corte mínimo de 1500 A.

El fusible con su soporte se instala directamente en la línea de alimentación del electroimán antideflagrante. Hay dos tipos de soportes:

- Soporte con cierre bayoneta para soldar en la línea de alimentación
Dimensiones del soporte: L = 43,2 mm, ø = 14,2 mm
Apropiado para una sección metálica hasta máx. 4 mm

- Soporte con estribo de fijación giratorio para el montaje en carriles EN 50022



Datos de pedido

Electroimán EM GD 70 R39 I Ex2 (zonas 2 y 22)	1450 N	Art. Nº DD 040190
Fusible 5x20 de acción semiretardada, 200 mA		Art. Nº DD 040586
Soporte para el fusible con cierre bayoneta		Art. Nº DD 040587
Soporte para el fusible con estribo de fijación giratorio		Art. Nº DD 040588